

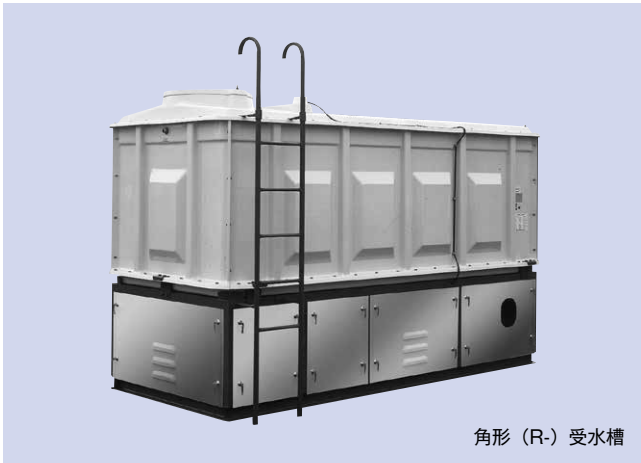
受水槽付給水ポンプユニット

**TERAL**

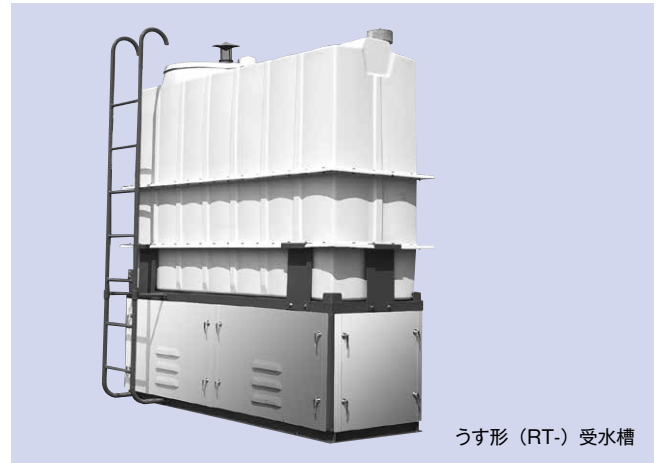
**R/RT-NXVFC-e**  
**R/RT-NXLAT-e**  
**R/RT-NXLAT**

50Hz





角形 (R-) 受水槽



うす形 (RT-) 受水槽

※写真と実際のユニットは塗装色等一部異なる場合がありますのでご了承ください。

## ■特 長

### 給水ポンプ

#### 1) NXVFC-e 型推定末端圧力一定給水

使用水量に応じてポンプの回転数を変化させ、また同時に変化する配管抵抗の圧力を加減して給水末端での圧力が一定となるように吐出圧力を制御しますので余分な圧力が発生する事がなく省エネルギーです。

#### 2) NXLAT(-e) 型定圧給水

新開発のフロースイッチを採用し、安定した定圧給水を行います。緩衝型逆止弁も標準装備し、ウォーターハンマーを防止します。

#### ①高性能

NX-e 型 /NX 型ステンレスポンプの搭載で性能アップ(当社比)

#### ②静音化

ポンプ内部水の 3 次元流動解析とポンプ部に精密鋳造ステンレス鋳物を採用しましたので従来の同等機種と比べて最大 5dB (A) ダウンの静音化を実現しました。

#### ③高機能制御盤

- ・消耗部品交換の目安に便利なポンプ毎の運転時間&積算起動回数表示
- ・トラブル時の迅速な対応に便利な警報履歴表示 (過去 5 回まで)
- ・液面回路を標準装備 (受水槽 2 槽式回路・電極棒 5P 回路・流入電磁弁回路)
- ・運転状況が一目で分かる視認性に優れたデジタル表示 (異常内容表示機能付)
- ・ほとんど全て操作設定が制御盤上のパネルで可能
- ・インターロック対応信号増加 (a/b 両接点对応)
- ・連続運転防止機能 (待機中のポンプへの自動切換え機能付)
- ・水の使用時間帯や季節の変化による各ポンプの運転時間の偏りを抑制する運転時間均一化制御機能を搭載



#### ④信頼性向上

- ・全閉外扇形モータを標準採用し防湿対策を強化。
- ・まさかの異常時には休止中のポンプがバックアップ。リトライ機能で自己診断を行い警報番号を盤面表示。
- ・新規採用の圧力発信器により耐ノイズ性が向上。機械的動作がなく静音かつ高い信頼性を実現。
- ・高・低音の 2 音フリッカ警報ブザーを採用。暗騒音が高い環境でのブザーの認識性を向上。

#### ⑤施工性向上

吐出位置を給水装置のセンターに設置し、吐出配管の取回し自由度 (施工性) を向上。

#### ⑥メンテナンス性向上

- ・従来機種と比べポンプ間ピッチを広げましたのでポンプの取り外しが容易になりました。
- ・制御盤をモータ上部へ取り付けた高い配置と内部の制御機器を平面に配置したことによって操作性及びメンテナンス性を向上しました。
- ・制御盤内の部品配置を改善しメンテナンス性を向上。インターロック中や警報出力中も各種情報の確認が可能。

#### ⑦新水質基準適合品

接液部にはステンレス等を採用し、赤水対策はもちろんのこと、より安全な水を提供するための万全の対策を施しております。

#### ⑧BL 認定品

NXLAT 型定圧給水タイプにて BL 認定品仕様の対応が可能です。NX-VFC-e 型推定末端圧力一定給水タイプ及び、NXLAT-e 型定圧給水タイプは準備中です。

## ■受水槽バリエーション

### ●角形受水槽付

#### 600L~5100L

受水槽は耐震 1.0G 設計の高品質を達成し、抜群の信頼性を誇っています。

受水槽要目

項目	受水槽容量 (L)					
	600	1100	2100	3100	4100	5100
ボールタップ呼称径 (mm)	25	25	25	25	25	25
オーバーフロー呼称径 (mm)	40	40	50	80	80	80
ドレンパイプ呼称径 (mm)	25	25	25	40	40	40
有効水量 (L)	345	840	1660	2430	3200	3960

### ●うす形受水槽付

#### 600L~2100L

設置スペースの有効利用を目的としたうす形受水槽は狭い場所での使用に適しています。建築基準法に適合し 2/3G 設計として安全性絶大の受水槽です。

受水槽要目

項目	受水槽容量 (L)		
	600	1100	2100
ボールタップ呼称径 (mm)	25	25	25
オーバーフロー呼称径 (mm)	40	40	50
ドレンパイプ呼称径 (mm)	25	25	25
有効水量 (L)	320	720	1670

型式説明

R - 50 NXVFC 32 2 - 0.4 S2 W - e

- ① 受水槽  
R：角形  
RT：うす形  
RW：角形複合板タイプ  
RTW：うす形複合板タイプ
- ② 吐出呼称径  
(自動交互並列運転のみ)
- ③ 推定末端圧力一定給水ポンプ
- ④ 吸込呼称径  
(自動交互並列運転の場合、吐出呼称径と同一)
- ⑤ 段数
- ⑥ 出力  
S2：単相・200V  
記号ナシ：三相・200V (50Hz)、  
200V/220V (60Hz)
- ⑦ 相・電圧
- ⑧ 運転方式  
D：自動交互運転  
W：自動交互並列運転
- ⑨ トップランナー効率 (IE3 相当) 電動機搭載品  
※0.4kW は IE3 効率相当です。

受水槽適用表

注) ●印は標準制御盤のみ対応可能、一印は対応しておりません。  
構成部品：ポンプ (2 台)、FRP 製受水槽、DPT 型圧力タンク、ボールタップ、通気管 (防虫網付)、電極棒 (4P) オーバーフロー配管、ドレン配管 (仕切弁付)、受水槽架台、  
圧力発信器、ストレーナ (2 個)、吸込側配管 (2 個) チャッキ弁 (2 個)、合流管、制御盤、共通ベース、相フランジ

角形受水槽付

呼称径 mm 工外径	型式	出力 kW	相・電圧 V	角形(R-)受水槽容量(L)					
				600	1100	2100	3100	4100	5100
25	R-NXVFC252-0.4S2D-e	0.4	単相・200 (50Hz)	●	●	●	●	●	●
	R-NXVFC252-0.75S2D-e	0.75		●	●	●	●	●	●
	R-NXVFC253-1.1S2D-e	1.1		●	●	●	●	●	●
	R-NXVFC322-0.4S2D-e	0.4		●	●	●	●	●	●
	R-NXVFC322-0.75S2D-e	0.75		●	●	●	●	●	●
	R-NXVFC323-1.1S2D-e	1.1		●	●	●	●	●	●
32	R-NXVFC401-1.1S2D-e	1.1	単相・200 (60Hz)	●	●	●	●	●	●
	R-NXVFC252-0.4D-e	0.4		●	●	●	●	●	●
	R-NXVFC252-0.75D-e	0.75		●	●	●	●	●	●
32	R-NXVFC322-0.4D-e	0.4	三相・200 (50Hz)	●	●	●	●	●	●
	R-NXVFC322-0.75D-e	0.75		●	●	●	●	●	●
	R-NXVFC323-1.1D-e	1.1		●	●	●	●	●	●
	R-NXVFC323-1.5D-e	1.5		●	●	●	●	●	●
	R-NXVFC324-2.2D-e	2.2		●	●	●	●	●	●
	R-NXVFC401-1.1D-e	1.1		●	●	●	●	●	●
40	R-NXVFC402-1.5D-e	1.5	三相・200/220 (60Hz)	●	●	●	●	●	●
	R-NXVFC402-2.2D-e	2.2		●	●	●	●	●	●
	R-NXVFC402-3.7D-e	3.7		●	●	●	●	●	●
	R-NXVFC403-3.7D-e	3.7		●	●	●	●	●	●
50	R-NXVFC501-1.5D-e	1.5	三相・200/220 (60Hz)	●	●	●	●	●	●
	R-NXVFC502-2.2D-e	2.2		●	●	●	●	●	●
	R-NXVFC502-3.7D-e	3.7		●	●	●	●	●	●
40	R-40NXVFC252-0.4S2W-e	0.4	単相・200 (50Hz)	●	●	●	●	●	●
	R-40NXVFC252-0.75S2W-e	0.75		●	●	●	●	●	●
	R-40NXVFC253-1.1S2W-e	1.1		●	●	●	●	●	●
	R-50NXVFC322-0.4S2W-e	0.4		●	●	●	●	●	●
	R-50NXVFC322-0.75S2W-e	0.75		●	●	●	●	●	●
	R-50NXVFC323-1.1S2W-e	1.1		●	●	●	●	●	●
50	R-65NXVFC401-1.1S2W-e	1.1	単相・200 (60Hz)	●	●	●	●	●	●
	R-40NXVFC252-0.4W-e	0.4		●	●	●	●	●	●
	R-40NXVFC252-0.75W-e	0.75		●	●	●	●	●	●
	R-40NXVFC253-1.1W-e	1.1		●	●	●	●	●	●
	R-50NXVFC322-0.4W-e	0.4		●	●	●	●	●	●
	R-50NXVFC322-0.75W-e	0.75		●	●	●	●	●	●
50	R-50NXVFC323-1.1W-e	1.1	三相・200 (50Hz)	●	●	●	●	●	●
	R-50NXVFC323-1.5W-e	1.5		●	●	●	●	●	●
	R-50NXVFC324-2.2W-e	2.2		●	●	●	●	●	●
	R-65NXVFC401-1.1W-e	1.1		●	●	●	●	●	●
	R-65NXVFC402-1.5W-e	1.5		●	●	●	●	●	●
	R-65NXVFC402-2.2W-e	2.2		●	●	●	●	●	●
65	R-65NXVFC402-3.7W-e	3.7	三相・200/220 (60Hz)	●	●	●	●	●	●
	R-65NXVFC403-3.7W-e	3.7		●	●	●	●	●	●
	R-65NXVFC501-1.5W-e	1.5		●	●	●	●	●	●
	R-65NXVFC502-2.2W-e	2.2		●	●	●	●	●	●
	R-65NXVFC502-3.7W-e	3.7		●	●	●	●	●	●
	R-65NXVFC502-3.7W-e	3.7		●	●	●	●	●	●

うす形受水槽付

呼称径 mm 工外径	型式	出力 kW	相・電圧 V	うす形(RT-)受水槽容量(L)		
				600	1100	2100
25	RT-NXVFC252-0.4S2D-e	0.4	単相・200 (50Hz)	●	●	●
	RT-NXVFC252-0.75S2D-e	0.75		●	●	●
	RT-NXVFC253-1.1S2D-e	1.1		●	●	●
	RT-NXVFC322-0.4S2D-e	0.4		●	●	●
	RT-NXVFC322-0.75S2D-e	0.75		●	●	●
	RT-NXVFC323-1.1S2D-e	1.1		●	●	●
32	RT-NXVFC401-1.1S2D-e	1.1	単相・200 (60Hz)	●	●	●
	RT-NXVFC252-0.4D-e	0.4		●	●	●
	RT-NXVFC252-0.75D-e	0.75		●	●	●
32	RT-NXVFC322-0.4D-e	0.4	三相・200 (50Hz)	●	●	●
	RT-NXVFC322-0.75D-e	0.75		●	●	●
	RT-NXVFC323-1.1D-e	1.1		●	●	●
	RT-NXVFC323-1.5D-e	1.5		●	●	●
	RT-NXVFC324-2.2D-e	2.2		●	●	●
	RT-NXVFC401-1.1D-e	1.1		●	●	●
40	RT-NXVFC402-1.5D-e	1.5	三相・200/220 (60Hz)	●	●	●
	RT-NXVFC402-2.2D-e	2.2		●	●	●
	RT-NXVFC402-3.7D-e	3.7		●	●	●
	RT-NXVFC403-3.7D-e	3.7		●	●	●
50	RT-NXVFC501-1.5D-e	1.5	三相・200/220 (60Hz)	●	●	●
	RT-NXVFC502-2.2D-e	2.2		●	●	●
	RT-NXVFC502-3.7D-e	3.7		●	●	●
40	RT-40NXVFC252-0.4S2W-e	0.4	単相・200 (50Hz)	●	●	●
	RT-40NXVFC252-0.75S2W-e	0.75		●	●	●
	RT-40NXVFC253-1.1S2W-e	1.1		●	●	●
	RT-50NXVFC322-0.4S2W-e	0.4		●	●	●
	RT-50NXVFC322-0.75S2W-e	0.75		●	●	●
	RT-50NXVFC323-1.1S2W-e	1.1		●	●	●
50	RT-65NXVFC401-1.1S2W-e	1.1	単相・200 (60Hz)	●	●	●
	RT-40NXVFC252-0.4W-e	0.4		●	●	●
	RT-40NXVFC252-0.75W-e	0.75		●	●	●
	RT-40NXVFC253-1.1W-e	1.1		●	●	●
	RT-50NXVFC322-0.4W-e	0.4		●	●	●
	RT-50NXVFC322-0.75W-e	0.75		●	●	●
50	RT-50NXVFC323-1.1W-e	1.1	三相・200 (50Hz)	●	●	●
	RT-50NXVFC323-1.5W-e	1.5		●	●	●
	RT-50NXVFC324-2.2W-e	2.2		●	●	●
	RT-65NXVFC401-1.1W-e	1.1		●	●	●
	RT-65NXVFC402-1.5W-e	1.5		●	●	●
	RT-65NXVFC402-2.2W-e	2.2		●	●	●
65	RT-65NXVFC402-3.7W-e	3.7	三相・200/220 (60Hz)	●	●	●
	RT-65NXVFC403-3.7W-e	3.7		●	●	●
	RT-65NXVFC501-1.5W-e	1.5		●	●	●
	RT-65NXVFC502-2.2W-e	2.2		●	●	●
	RT-65NXVFC502-3.7W-e	3.7		●	●	●
	RT-65NXVFC502-3.7W-e	3.7		●	●	●

標準仕様・特殊仕様(制御盤)

NX-VFC-e 型を参照ください。

選定図

NX-VFC-e 型を参照ください。

特殊仕様

ユニット	・ BL 認定品仕様 ・ 耐塩害仕様	・ 凍結防止仕様	・ 組立ボルト SUS 仕様
受水槽	・ 受水槽複合板 (サンドイッチ構造) ・ 受水槽架台・ベース 垂鉛ドブづけ ・ マンホール二重ふた ・ 塗装色変更 (受水槽除く)	・ 内はしご (ABS 樹脂) ・ 外はしご (SGP) ・ 電極棒 5P ・ 屋外カバー ・ 屋外カバー孔位置変更 ・ ボールタップ 20A	・ 外はしご位置変更 ・ オーバーフロー位置変更 ・ 屋外カバー塗装色指定 ・ ステンレス鋼板製屋外 カバー仕様

特別付属品

・ 定水位弁取付金具 (受水槽の穴加工含む)	・ トランスボックス (別置き)	・ 南京錠
------------------------	------------------	-------

型式説明

RT - 40 NXLAT 25 2 - 5.4 S W

① ② ③ ④ ⑤ ⑥ ⑦ ⑧ ⑨ ⑩

- ① 受水槽  
R：角形  
RT：うす形  
RW：角形複合板タイプ  
RTW：うす形複合板タイプ
- ② 吐出呼称径  
(自動交互並列運転のみ)
- ③ 定圧給水ポンプ
- ④ 吸込呼称径  
(単独運転、自動交互運転の場合、吐出呼称径と同一)
- ⑤ 段数
- ⑥ 周波数 5：50Hz
- ⑦ 出力
- ⑧ 相・電圧  
S：単相・100V  
S2：単相・200V  
記号無：三相・200V
- ⑨ 運転方式  
記号無：単独運転  
D：自動交互運転  
W：自動交互並列運転
- ⑩ 無：標準効率 (IE1 相当) 電動機搭載品  
-e：トッランナー効率 (IE3 相当) 電動機搭載品  
※0.4kW は IE3 効率相当です。

受水槽適用表

注)●印は、仕様 1~6 のみ対応可能、一印は、対応していません。  
構成部品：ポンプ、FRP 製受水槽、DPT 型圧力タンク、ボールタップ、通気管 (防虫網付)、電極棒 (4P)、オーバーフロー配管、ドレン配管 (仕切弁付)、受水槽架台、圧力発信器、ストレーナ、吸込側配管、吐出エルボ (緩径型逆止弁付)、合流管、制御盤、共通ベース、相フランジ

●角形 (R-) 受水槽付

呼称径 mm	型式	出力 kW	相・電圧 V	角形(R-)受水槽容量(L)					
				600	1100	2100	3100	4100	5100
25	R-NXLAT252-5.4S	0.4	単相・100	●	●	●	●	●	●
	R-NXLAT252-5.4-e	0.4	三相・200	●	●	●	●	●	●
	R-NXLAT321-5.4S	0.4	単相・100	●	●	●	●	●	●
	R-NXLAT322-5.75S2	0.75	単相・200	●	●	●	●	●	●
	R-NXLAT321-5.4-e	0.4		●	●	●	●	●	●
	R-NXLAT322-5.75-e	0.75		●	●	●	●	●	●
	R-NXLAT323-51.1-e	1.1		●	●	●	●	●	●
	R-NXLAT324-51.1-e	1.1		●	●	●	●	●	●
	R-NXLAT401-51.1-e	1.1		-	●	●	●	●	●
	R-NXLAT402-51.5-e	1.5	三相・200	-	●	●	●	●	●
	R-NXLAT402-52.2-e	2.2		-	●	●	●	●	●
	R-NXLAT403-53.7-e	3.7		-	●	●	●	●	●
32	R-NXLAT502-51.5-e	1.5		-	●	●	●	●	●
	R-NXLAT502-52.2-e	2.2		-	●	●	●	●	●
	R-NXLAT503-53.7-e	3.7		-	●	●	●	●	●
	R-NXLAT252-5.4SD	0.4	単相・100	●	●	●	●	●	●
	R-NXLAT252-5.4D-e	0.4	三相・200	●	●	●	●	●	●
	R-NXLAT321-5.4SD	0.4	単相・100	●	●	●	●	●	●
	R-NXLAT322-5.75S2D	0.75	単相・200	●	●	●	●	●	●
	R-NXLAT321-5.4D-e	0.4		●	●	●	●	●	●
	R-NXLAT322-5.75D-e	0.75		●	●	●	●	●	●
	R-NXLAT323-51.1D-e	1.1		●	●	●	●	●	●
	R-NXLAT324-51.1D-e	1.1		●	●	●	●	●	●
	R-NXLAT401-51.1D-e	1.1		-	●	●	●	●	●
40	R-NXLAT402-51.5D-e	1.5	三相・200	-	●	●	●	●	●
	R-NXLAT402-52.2D-e	2.2		-	●	●	●	●	●
	R-NXLAT403-53.7D-e	3.7		-	●	●	●	●	●
	R-NXLAT502-51.5D-e	1.5		-	●	●	●	●	●
	R-NXLAT502-52.2D-e	2.2		-	●	●	●	●	●
	R-NXLAT503-53.7D-e	3.7		-	●	●	●	●	●
	R-40NXLAT252-5.4SW	0.4	単相・100	●	●	●	●	●	●
	R-40NXLAT252-5.4W-e	0.4	三相・200	●	●	●	●	●	●
	R-50NXLAT321-5.4SW	0.4	単相・100	●	●	●	●	●	●
	R-50NXLAT322-5.75S2W	0.75	単相・200	●	●	●	●	●	●
	R-50NXLAT321-5.4W-e	0.4		●	●	●	●	●	●
	R-50NXLAT322-5.75W-e	0.75		●	●	●	●	●	●
R-50NXLAT323-51.1W-e	1.1		●	●	●	●	●	●	
R-50NXLAT324-51.1W-e	1.1		●	●	●	●	●	●	
50	R-65NXLAT401-51.1W-e	1.1		-	●	●	●	●	●
	R-65NXLAT402-51.5W-e	1.5	三相・200	-	●	●	●	●	●
	R-65NXLAT402-52.2W-e	2.2		-	●	●	●	●	●
	R-65NXLAT403-53.7W-e	3.7		-	●	●	●	●	●
	R-65NXLAT502-51.5W-e	1.5		-	●	●	●	●	●
	R-65NXLAT502-52.2W-e	2.2		-	●	●	●	●	●
	R-65NXLAT503-53.7W-e	3.7		-	●	●	●	●	●

●うす形 (RT-) 受水槽付

呼称径 mm	型式	出力 kW	相・電圧 V	うす形(RT-)受水槽容量(L)		
				600	1100	2100
25	RT-NXLAT252-5.4S	0.4	単相・100	●	●	●
	RT-NXLAT252-5.4-e	0.4	三相・200	●	●	●
	RT-NXLAT321-5.4S	0.4	単相・100	●	●	●
	RT-NXLAT322-5.75S2	0.75	単相・200	●	●	●
	RT-NXLAT321-5.4-e	0.4		●	●	●
	RT-NXLAT322-5.75-e	0.75		●	●	●
	RT-NXLAT323-51.1-e	1.1		●	●	●
	RT-NXLAT324-51.1-e	1.1		●	●	●
	RT-NXLAT401-51.1-e	1.1		-	●	●
	RT-NXLAT402-51.5-e	1.5	三相・200	-	●	●
	RT-NXLAT402-52.2-e	2.2		-	●	●
	RT-NXLAT403-53.7-e	3.7		-	●	●
32	RT-NXLAT502-51.5-e	1.5		-	●	●
	RT-NXLAT502-52.2-e	2.2		-	●	●
	RT-NXLAT503-53.7-e	3.7		-	●	●
	RT-NXLAT252-5.4SD	0.4	単相・100	●	●	●
	RT-NXLAT252-5.4D-e	0.4	三相・200	●	●	●
	RT-NXLAT321-5.4SD	0.4	単相・100	●	●	●
	RT-NXLAT322-5.75S2D	0.75	単相・200	●	●	●
	RT-NXLAT321-5.4D-e	0.4		●	●	●
	RT-NXLAT322-5.75D-e	0.75		●	●	●
	RT-NXLAT323-51.1D-e	1.1		●	●	●
	RT-NXLAT324-51.1D-e	1.1		●	●	●
	RT-NXLAT401-51.1D-e	1.1		-	●	●
40	RT-NXLAT402-51.5D-e	1.5	三相・200	-	●	●
	RT-NXLAT402-52.2D-e	2.2		-	●	●
	RT-NXLAT403-53.7D-e	3.7		-	●	●
	RT-NXLAT502-51.5D-e	1.5		-	●	●
	RT-NXLAT502-52.2D-e	2.2		-	●	●
	RT-NXLAT503-53.7D-e	3.7		-	●	●
	RT-40NXLAT252-5.4SW	0.4	単相・100	●	●	●
	RT-40NXLAT252-5.4W-e	0.4	三相・200	●	●	●
	RT-50NXLAT321-5.4SW	0.4	単相・100	●	●	●
	RT-50NXLAT322-5.75S2W	0.75	単相・200	●	●	●
	RT-50NXLAT321-5.4W-e	0.4		●	●	●
	RT-50NXLAT322-5.75W-e	0.75		●	●	●
RT-50NXLAT323-51.1W-e	1.1		●	●	●	
RT-50NXLAT324-51.1W-e	1.1		●	●	●	
50	RT-65NXLAT401-51.1W-e	1.1		-	●	●
	RT-65NXLAT402-51.5W-e	1.5	三相・200	-	●	●
	RT-65NXLAT402-52.2W-e	2.2		-	●	●
	RT-65NXLAT403-53.7W-e	3.7		-	●	●
	RT-65NXLAT502-51.5W-e	1.5		-	●	●
	RT-65NXLAT502-52.2W-e	2.2		-	●	●
	RT-65NXLAT503-53.7W-e	3.7		-	●	●

標準仕様・特殊仕様(制御盤)

NX-LAT(-e) 型を参照ください。

選定図

NX-LAT(-e) 型を参照ください。

特殊仕様

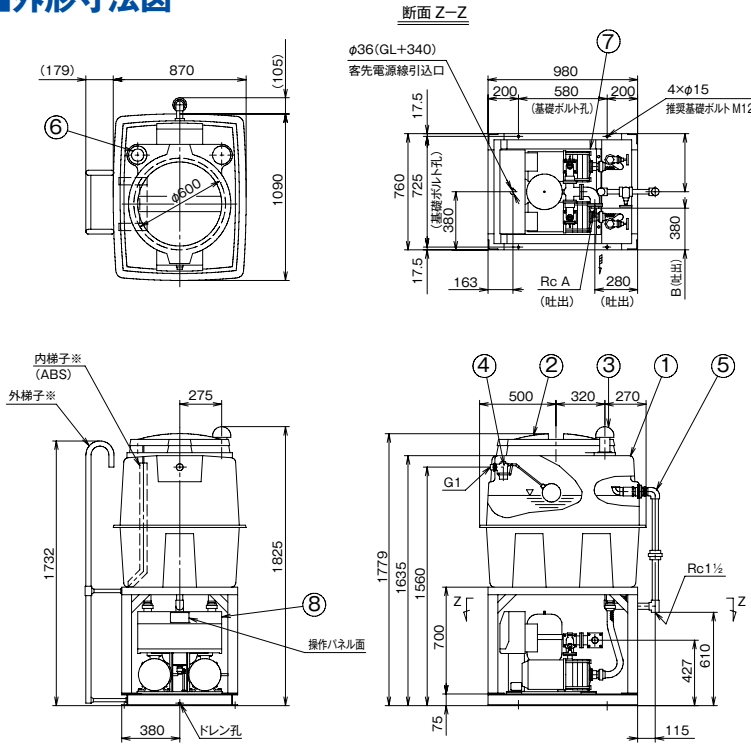
ユニット	・ BL 認定品仕様 ・ 耐塩害仕様	・ 凍結防止仕様 ・ 異電圧仕様 (400V)	・ 組立ボルト SUS 仕様
受水槽	・ 受水槽複合板 (サンドイッチ構造) ・ 受水槽架台・ベース 亜鉛ドブづけ ・ マンホール二重ふた ・ 塗装色変更 (受水槽除く)	・ 内はしご (ABS 樹脂) ・ 外はしご (SGP) ・ 電極棒 5P ・ 屋外カバー ・ 屋外カバー孔位置変更 ・ ボールタップ 20A	・ 外はしご位置変更 ・ オーバーフロー位置変更 ・ 屋外カバー塗装色指定 ・ ステンレス鋼板製屋外カバー仕様

特別付属品

- ・ 定水位弁取付金具 (受水槽の穴加工含む)
- ・ 南京錠

受水槽容量 600L (角形)

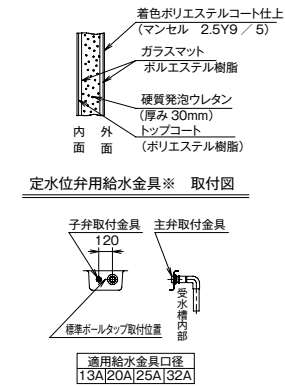
■外形寸法図



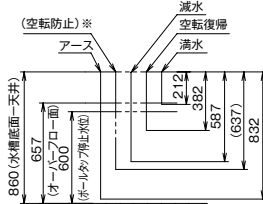
標準受水槽は単板構造で型式は R 型です。複合板の場合は RW 型になります。施工にあたりましては、施工上の留意事項を御参照ください。

※印は標準付属品ではありません。御要望により取り付けます。(外・内梯子、屋外カバー、定水位弁用給水金具、5P 電極仕様 (空転防止付))

複合板 (RW 型) ※ 構造図 (注、天板は除く)



電極棒検知水位 (標準仕様:4P)



ボールタップ停止水位は、水圧0.25MPaにおける参考水位です。実際は一次側の水圧により多少上下します。  
 保有水量:受水槽底面からボールタップ停止水位までの水量  
 有効水量:受水槽底面+150mmからボールタップ停止水位までの水量

■部品表

No.	部品名
1	受水槽
2	マンホール
3	通気管
4	ボールタップ
5	オーバーフロー管
6	電極保持器
7	給水ユニット
8	制御盤

■寸法表

NXVFC-e 型

●自動交互運転

(単位: mm)

呼称径 ユニット吐出	型式	A	B	概算質量 kg
25	R-NXVFC252-0.4S2D-e	427	275	196
	R-NXVFC252-0.75S2D-e	427	275	203
	R-NXVFC253-1.1S2D-e	427	275	218
32	R-NXVFC322-0.4S2D-e	427	273	196
	R-NXVFC322-0.75S2D-e	427	273	203
	R-NXVFC323-1.1S2D-e	427	273	218
25	R-NXVFC252-0.4D-e	427	275	196
	R-NXVFC252-0.75D-e	427	275	203
	R-NXVFC253-1.1D-e	427	275	218
32	R-NXVFC322-0.4D-e	427	273	196
	R-NXVFC322-0.75D-e	427	273	203
	R-NXVFC323-1.1D-e	427	273	218
	R-NXVFC323-1.5D-e	427	273	224
	R-NXVFC324-2.2D-e	427	273	244

●自動交互並列運転

(単位: mm)

呼称径 ユニット吐出	型式	A	B	概算質量 kg
40	R-40NXVFC252-0.4S2W-e	427	273	196
	R-40NXVFC252-0.75S2W-e	427	273	203
	R-40NXVFC253-1.1S2W-e	427	273	218
50	R-50NXVFC322-0.4S2W-e	427	269	196
	R-50NXVFC322-0.75S2W-e	427	269	203
	R-50NXVFC323-1.1S2W-e	427	269	218
40	R-40NXVFC252-0.4W-e	427	273	196
	R-40NXVFC252-0.75W-e	427	273	203
	R-40NXVFC253-1.1W-e	427	273	218
	R-50NXVFC322-0.4W-e	427	269	196
	R-50NXVFC322-0.75W-e	427	269	203
	R-50NXVFC323-1.1W-e	427	269	218
50	R-50NXVFC323-1.5W-e	427	269	224
	R-50NXVFC324-2.2W-e	427	269	244

NXLAT(-e) 型

●単独運転

(単位: mm)

呼称径 ユニット吐出	型式	A	B	概算質量 kg
25	R-NXLAT252-5.4S	427	275	168
	R-NXLAT252-5.4-e	427	275	165
32	R-NXLAT321-5.4S	427	273	165
	R-NXLAT322-5.75S2	427	273	171
	R-NXLAT321-5.4-e	427	273	163
	R-NXLAT322-5.75-e	427	273	168
	R-NXLAT323-5.1-e	427	273	174
	R-NXLAT324-5.1-e	427	273	175

●自動交互運転

(単位: mm)

呼称径 ユニット吐出	型式	A	B	概算質量 kg
25	R-NXLAT252-5.4SD	427	275	189
	R-NXLAT252-5.4D-e	427	275	194
32	R-NXLAT321-5.4SD	427	273	185
	R-NXLAT322-5.75S2D	427	273	197
	R-NXLAT321-5.4D-e	427	273	189
	R-NXLAT322-5.75D-e	427	273	200
	R-NXLAT323-5.1D-e	427	273	211
	R-NXLAT324-5.1D-e	427	273	213

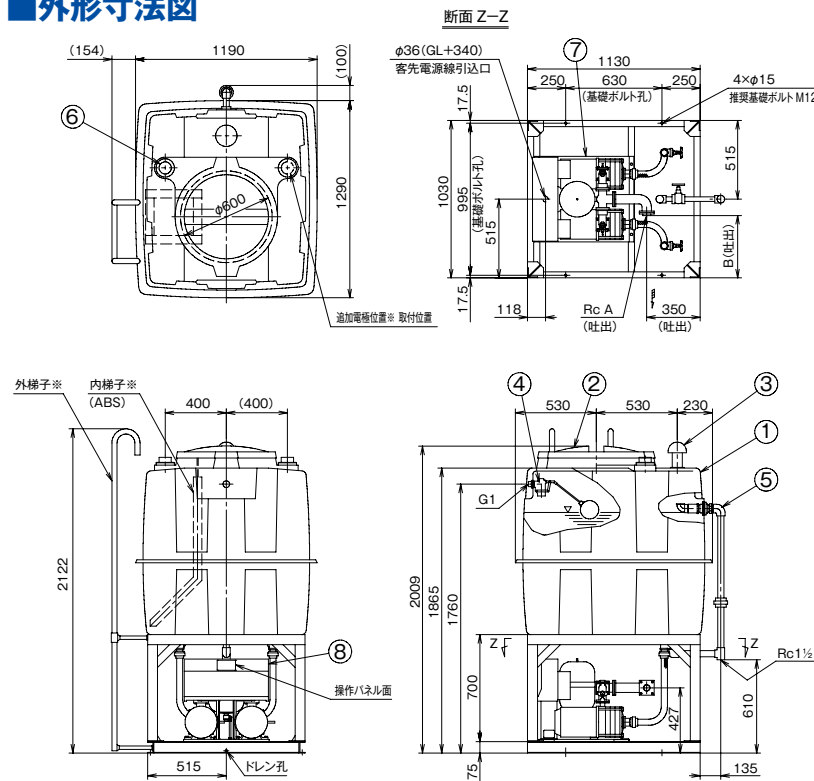
●自動交互並列運転

(単位: mm)

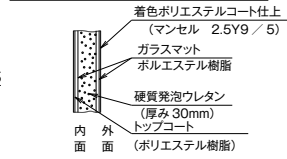
呼称径 ユニット吐出	型式	A	B	概算質量 kg
40	R-40NXLAT252-5.4SW	427	273	189
	R-40NXLAT252-5.4W-e	427	273	192
50	R-50NXLAT321-5.4SW	427	269	185
	R-50NXLAT322-5.75S2W	427	269	197
	R-50NXLAT321-5.4W-e	427	269	189
	R-50NXLAT322-5.75W-e	427	269	200
	R-50NXLAT323-5.1W-e	427	269	211
	R-50NXLAT324-5.1W-e	427	269	213

受水槽容量 1100L (角形)

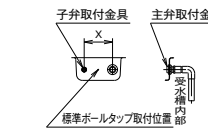
■外形寸法図



複合板 (RW 型) ※ 構造図 (注、天板は除く)

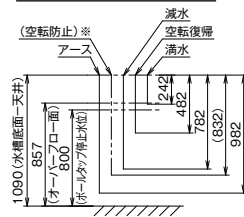


定水位弁用給水金具※ 取付図



X	通用給水金具口径
200	13A 20A 25A 32A 40A
250	13A 20A 25A

電極棒検知水位 (標準仕様: 4P)



ボールタップ停止水位は、水圧 0.25MPa における参考水位です。実際は一次側の水圧により多少上下します。  
 保有水量=受水槽底面からボールタップ停止水位までの水量  
 有効水量=受水槽底面+150mm からボールタップ停止水位までの水量

標準受水槽は単板構造で型式は R 型です。複合板の場合は RW 型になります。施工にあたりましては、施工上の留意事項を御参照ください。

※印は標準付属品ではありません。御要望により取り付けます。(外・内梯子、屋外力バー、定水位弁用給水金具、5P 電極仕様 (空転防止付)、追加電極)

■寸法表

NXVFC-e 型

●自動交互運転

(単位: mm)

呼称径 ユニット吐出	型 式	A	B	概算質量 kg
25	R-NXVFC252-0.4S2D-e	427	410	240
	R-NXVFC252-0.75S2D-e	427	410	247
	R-NXVFC253-1.1S2D-e	427	410	262
32	R-NXVFC322-0.4S2D-e	427	408	240
	R-NXVFC322-0.75S2D-e	427	408	247
	R-NXVFC323-1.1S2D-e	427	408	262
40	R-NXVFC401-1.1S2D-e	451	408	256
	R-NXVFC252-0.4D-e	427	410	240
	R-NXVFC252-0.75D-e	427	410	247
25	R-NXVFC253-1.1D-e	427	410	262
	R-NXVFC322-0.4D-e	427	408	240
	R-NXVFC322-0.75D-e	427	408	247
32	R-NXVFC323-1.1D-e	427	408	262
	R-NXVFC323-1.5D-e	427	408	268
	R-NXVFC324-2.2D-e	427	408	288
40	R-NXVFC401-1.1D-e	451	408	256
	R-NXVFC402-1.5D-e	451	408	267
	R-NXVFC402-2.2D-e	451	408	277
50	R-NXVFC402-3.7D-e	451	408	291
	R-NXVFC403-3.7D-e	451	408	297
	R-NXVFC501-1.5D-e	451	404	261
50	R-NXVFC502-2.2D-e	451	404	277
	R-NXVFC502-3.7D-e	451	404	284

●自動交互並列運転

(単位: mm)

呼称径 ユニット吐出	型 式	A	B	概算質量 kg
40	R-40NXVFC252-0.4S2W-e	427	408	240
	R-40NXVFC252-0.75S2W-e	427	408	247
	R-40NXVFC253-1.1S2W-e	427	408	262
50	R-50NXVFC322-0.4S2W-e	427	404	240
	R-50NXVFC322-0.75S2W-e	427	404	247
	R-50NXVFC323-1.1S2W-e	427	404	262
65	R-65NXVFC401-1.1S2W-e	451	401	256
	R-40NXVFC252-0.4W-e	427	408	240
	R-40NXVFC252-0.75W-e	427	408	247
40	R-40NXVFC253-1.1W-e	427	408	262
	R-50NXVFC322-0.4W-e	427	404	240
	R-50NXVFC322-0.75W-e	427	404	247
50	R-50NXVFC323-1.1W-e	427	404	262
	R-50NXVFC323-1.5W-e	427	404	268
	R-50NXVFC324-2.2W-e	427	404	288
65	R-65NXVFC401-1.1W-e	451	401	256
	R-65NXVFC402-1.5W-e	451	401	267
	R-65NXVFC402-2.2W-e	451	401	277
65	R-65NXVFC402-3.7W-e	451	401	291
	R-65NXVFC403-3.7W-e	451	401	297
	R-65NXVFC501-1.5W-e	451	401	261
65	R-65NXVFC502-2.2W-e	451	401	277
	R-65NXVFC502-3.7W-e	451	401	284

NXLAT(-e) 型

●単独運転

(単位: mm)

呼称径 ユニット吐出	型 式	A	B	概算質量 kg
25	R-NXLAT252-5.4S	427	410	212
	R-NXLAT252-5.4-e	427	410	209
	R-NXLAT321-5.4S	427	408	209
32	R-NXLAT322-5.75S2	427	408	215
	R-NXLAT321-5.4-e	427	408	207
	R-NXLAT322-5.75-e	427	408	212
40	R-NXLAT323-51.1-e	427	408	218
	R-NXLAT324-51.1-e	427	408	219
	R-NXLAT401-51.1-e	451	408	217
40	R-NXLAT402-51.5-e	451	408	222
	R-NXLAT402-52.2-e	451	408	228
	R-NXLAT403-53.7-e	451	408	237
50	R-NXLAT502-51.5-e	451	404	222
	R-NXLAT502-52.2-e	451	404	227
	R-NXLAT503-53.7-e	451	404	237

●自動交互運転

(単位: mm)

呼称径 ユニット吐出	型 式	A	B	概算質量 kg
25	R-NXLAT252-5.4SD	427	410	233
	R-NXLAT252-5.4D-e	427	410	238
	R-NXLAT321-5.4SD	427	408	229
32	R-NXLAT322-5.75S2D	427	408	241
	R-NXLAT321-5.4D-e	427	408	233
	R-NXLAT322-5.75D-e	427	408	244
40	R-NXLAT323-51.1D-e	427	408	255
	R-NXLAT324-51.1D-e	427	408	257
	R-NXLAT401-51.1D-e	451	408	252
40	R-NXLAT402-51.5D-e	451	408	263
	R-NXLAT402-52.2D-e	451	408	274
	R-NXLAT403-53.7D-e	451	408	289
50	R-NXLAT502-51.5D-e	451	404	263
	R-NXLAT502-52.2D-e	451	404	273
	R-NXLAT503-53.7D-e	451	404	289

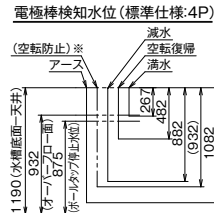
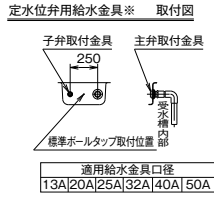
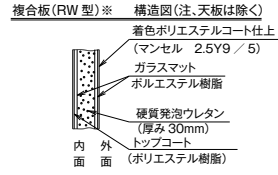
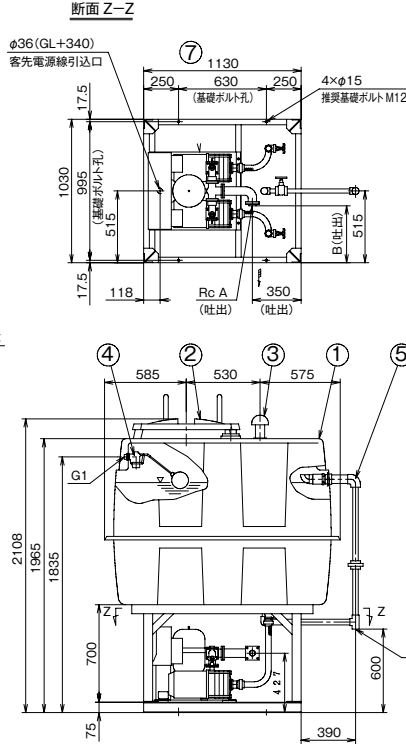
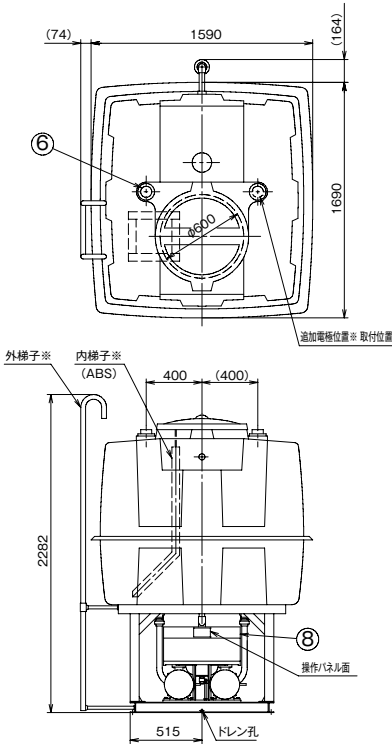
●自動交互並列運転

(単位: mm)

呼称径 ユニット吐出	型 式	A	B	概算質量 kg
40	R-40NXLAT252-5.4SW	427	408	233
	R-40NXLAT252-5.4W-e	427	408	236
	R-50NXLAT321-5.4SW	427	404	229
50	R-50NXLAT322-5.75S2W	427	404	241
	R-50NXLAT321-5.4W-e	427	404	233
	R-50NXLAT322-5.75W-e	427	404	244
65	R-65NXLAT323-51.1W-e	427	404	255
	R-50NXLAT324-51.1W-e	427	404	257
	R-65NXLAT401-51.1W-e	451	401	252
65	R-65NXLAT402-51.5W-e	451	401	263
	R-65NXLAT402-52.2W-e	451	401	274
	R-65NXLAT403-53.7W-e	451	401	289
65	R-65NXLAT502-51.5W-e	451	401	263
	R-65NXLAT502-52.2W-e	451	401	273
	R-65NXLAT503-53.7W-e	451	401	289

受水槽容量 2100L (角形)

■外形寸法図



ボールタップ停止水位は、水压0.25MPaにおける参考水位です。実際は一次側の水压により多少上下します。  
 保有水量:受水槽底面からボールタップ停止水位までの水量  
 有効水量:受水槽底面+150mmからボールタップ停止水位までの水量

標準受水槽は単板構造で型式はR型です。複合板の場合はRW型になります。施工にあたりましては、施工上の留意事項を御参照ください。

※印は標準付属品ではありません。御要望により取り付けます。(外・内梯子、屋外力バー、定水位弁用給水金具、5P電極仕様(空転防止付)、追加電極)

■部品表

No.	部品名
1	受水槽
2	マンホール
3	通気管
4	ボールタップ
5	オーバーフロー管
6	電極保持器
7	給水ユニット
8	制御盤

■寸法表

NXVFC-e 型

●自動交互運転

(単位: mm)

呼称径 ユニット吐出	型 式	A	B	概算質量 kg
25	R-NXVFC252-0.4S2D-e	427	410	319
	R-NXVFC252-0.75S2D-e	427	410	326
	R-NXVFC253-1.1S2D-e	427	410	341
32	R-NXVFC322-0.4S2D-e	427	408	319
	R-NXVFC322-0.75S2D-e	427	408	326
	R-NXVFC323-1.1S2D-e	427	408	341
40	R-NXVFC401-1.1S2D-e	451	408	335
	R-NXVFC252-0.4D-e	427	410	319
	R-NXVFC252-0.75D-e	427	410	326
25	R-NXVFC253-1.1D-e	427	410	341
	R-NXVFC322-0.4D-e	427	408	319
	R-NXVFC322-0.75D-e	427	408	326
32	R-NXVFC323-1.1D-e	427	408	341
	R-NXVFC323-1.5D-e	427	408	347
	R-NXVFC324-2.2D-e	427	408	367
40	R-NXVFC401-1.1D-e	451	408	335
	R-NXVFC402-1.5D-e	451	408	346
	R-NXVFC402-2.2D-e	451	408	356
50	R-NXVFC402-3.7D-e	451	408	370
	R-NXVFC403-3.7D-e	451	408	376
	R-NXVFC501-1.5D-e	451	404	340
50	R-NXVFC502-2.2D-e	451	404	356
	R-NXVFC502-3.7D-e	451	404	363

●自動交互並列運転

(単位: mm)

呼称径 ユニット吐出	型 式	A	B	概算質量 kg
40	R-40NXVFC252-0.4S2W-e	427	408	319
	R-40NXVFC252-0.75S2W-e	427	408	326
	R-40NXVFC253-1.1S2W-e	427	408	341
50	R-50NXVFC322-0.4S2W-e	427	404	319
	R-50NXVFC322-0.75S2W-e	427	404	326
	R-50NXVFC323-1.1S2W-e	427	404	341
65	R-65NXVFC401-1.1S2W-e	451	401	335
	R-40NXVFC252-0.4W-e	427	408	319
	R-40NXVFC252-0.75W-e	427	408	326
40	R-40NXVFC253-1.1W-e	427	408	341
	R-50NXVFC322-0.4W-e	427	404	319
	R-50NXVFC322-0.75W-e	427	404	326
50	R-50NXVFC323-1.1W-e	427	404	341
	R-50NXVFC323-1.5W-e	427	404	347
	R-50NXVFC324-2.2W-e	427	404	367
65	R-65NXVFC401-1.1W-e	451	401	335
	R-65NXVFC402-1.5W-e	451	401	346
	R-65NXVFC402-2.2W-e	451	401	356
65	R-65NXVFC402-3.7W-e	451	401	370
	R-65NXVFC403-3.7W-e	451	401	376
	R-65NXVFC501-1.5W-e	451	401	340
65	R-65NXVFC502-2.2W-e	451	401	356
	R-65NXVFC502-3.7W-e	451	401	363

NXLAT(-e) 型

●単独運転

(単位: mm)

呼称径 ユニット吐出	型 式	A	B	概算質量 kg
25	R-NXLAT252-5.4S	427	410	285
	R-NXLAT252-5.4-e	427	410	288
	R-NXLAT321-5.4S	427	408	282
32	R-NXLAT322-5.75S2	427	408	288
	R-NXLAT321-5.4-e	427	408	286
	R-NXLAT322-5.75-e	427	408	291
40	R-NXLAT323-5.11-e	427	408	297
	R-NXLAT324-5.11-e	427	408	298
	R-NXLAT401-5.11-e	451	408	296
40	R-NXLAT402-5.15-e	451	408	301
	R-NXLAT402-5.22-e	451	408	307
	R-NXLAT403-5.37-e	451	408	316
50	R-NXLAT502-5.15-e	451	404	301
	R-NXLAT502-5.22-e	451	404	306
	R-NXLAT503-5.37-e	451	404	316

●自動交互運転

(単位: mm)

呼称径 ユニット吐出	型 式	A	B	概算質量 kg
25	R-NXLAT252-5.4SD	427	410	306
	R-NXLAT252-5.4D-e	427	410	317
	R-NXLAT321-5.4SD	427	408	302
32	R-NXLAT322-5.75S2D	427	408	314
	R-NXLAT321-5.4D-e	427	408	312
	R-NXLAT322-5.75D-e	427	408	323
40	R-NXLAT323-5.11D-e	427	408	334
	R-NXLAT324-5.11D-e	427	408	336
	R-NXLAT401-5.11D-e	451	408	331
40	R-NXLAT402-5.15D-e	451	408	342
	R-NXLAT402-5.22D-e	451	408	353
	R-NXLAT403-5.37D-e	451	408	368
50	R-NXLAT502-5.15D-e	451	404	342
	R-NXLAT502-5.22D-e	451	404	352
	R-NXLAT503-5.37D-e	451	404	368

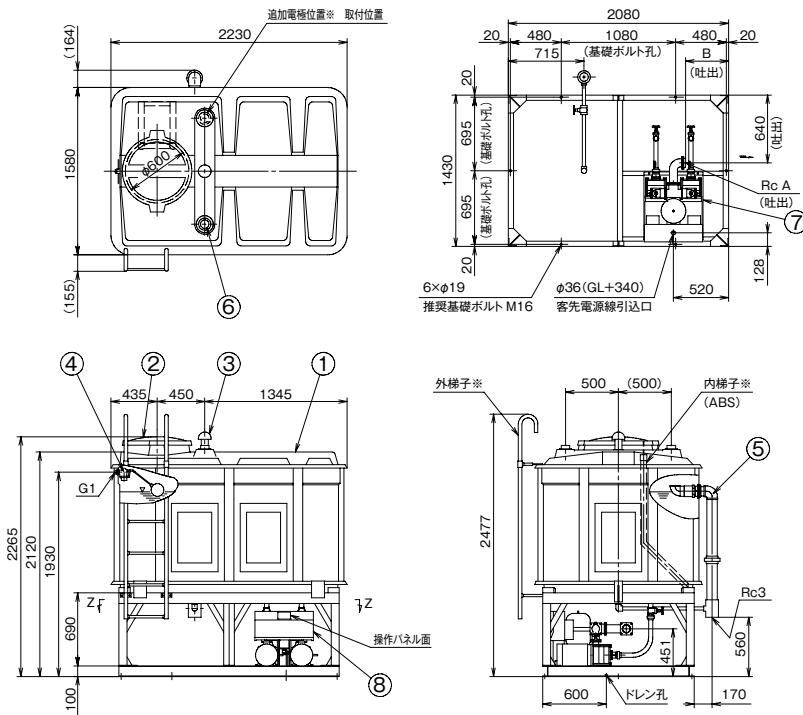
●自動交互並列運転

(単位: mm)

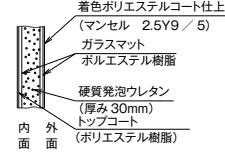
呼称径 ユニット吐出	型 式	A	B	概算質量 kg
40	R-40NXLAT252-5.4SW	427	408	306
	R-40NXLAT252-5.4W-e	427	408	315
	R-50NXLAT321-5.4SW	427	404	302
50	R-50NXLAT322-5.75S2W	427	404	314
	R-50NXLAT321-5.4W-e	427	404	312
	R-50NXLAT322-5.75W-e	427	404	323
65	R-50NXLAT323-5.11W-e	427	404	334
	R-50NXLAT324-5.11W-e	427	404	336
	R-65NXLAT401-5.11W-e	451	401	331
65	R-65NXLAT402-5.15W-e	451	401	342
	R-65NXLAT402-5.22W-e	451	401	353
	R-65NXLAT403-5.37W-e	451	401	368
65	R-65NXLAT502-5.15W-e	451	401	342
	R-65NXLAT502-5.22W-e	451	401	352
	R-65NXLAT503-5.37W-e	451	401	368

受水槽容量 3100L (角形)

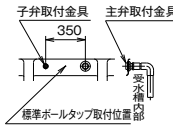
■外形寸法図



複合板(RW型)※ 構造図(注、天板は除く)



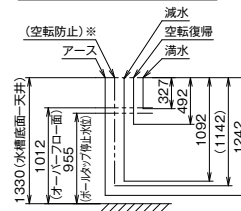
定水位弁用給水金具※ 取付図



適用給水金具口径

13A 20A 25A 32A 40A

電極棒検知水位(標準仕様:4P)



ボールタップ停止水位は、水圧0.25MPaにおける参考水位です。実際は一次側の水圧により多少上下します。  
 保有水量:受水槽底面からボールタップ停止水位までの水量  
 有効水量:受水槽底面+150mmからボールタップ停止水位までの水量

標準受水槽は単板構造で型式はR型です。複合板の場合はRW型になります。施工にあたりましては、施工上の留意事項を御参照ください。

※印は標準付属品ではありません。御要望により取り付けます。(外・内梯子、屋外カバー、定水位弁用給水金具、5P電極仕様(空転防止付)、追加電極)

■寸法表

NXVFC-e 型

●自動交互運転

(単位: mm)

呼称径 ユニット吐出	型 式	A	B	概算質量 kg
25	R-NXVFC252-0.4S2D-e	427	415	617
	R-NXVFC252-0.75S2D-e	427	415	624
	R-NXVFC253-1.1S2D-e	427	415	639
32	R-NXVFC322-0.4S2D-e	427	413	617
	R-NXVFC322-0.75S2D-e	427	413	624
	R-NXVFC323-1.1S2D-e	427	413	639
40	R-NXVFC401-1.1S2D-e	451	413	633
	R-NXVFC252-0.4D-e	427	415	617
25	R-NXVFC252-0.75D-e	427	415	624
	R-NXVFC253-1.1D-e	427	415	639
	R-NXVFC322-0.4D-e	427	413	617
32	R-NXVFC322-0.75D-e	427	413	624
	R-NXVFC323-1.1D-e	427	413	639
	R-NXVFC323-1.5D-e	427	413	645
	R-NXVFC324-2.2D-e	427	413	665
	R-NXVFC401-1.1D-e	451	413	633
40	R-NXVFC402-1.5D-e	451	413	644
	R-NXVFC402-2.2D-e	451	413	654
	R-NXVFC402-3.7D-e	451	413	668
	R-NXVFC403-3.7D-e	451	413	674
	R-NXVFC501-1.5D-e	451	409	638
50	R-NXVFC502-2.2D-e	451	409	654
	R-NXVFC502-3.7D-e	451	409	661

●自動交互並列運転

(単位: mm)

呼称径 ユニット吐出	型 式	A	B	概算質量 kg
40	R-40NXVFC252-0.4S2W-e	427	413	617
	R-40NXVFC252-0.75S2W-e	427	413	624
	R-40NXVFC253-1.1S2W-e	427	413	639
	R-50NXVFC322-0.4S2W-e	427	409	617
50	R-50NXVFC322-0.75S2W-e	427	409	624
	R-50NXVFC323-1.1S2W-e	427	409	639
	R-65NXVFC401-1.1S2W-e	451	406	633
	R-40NXVFC252-0.4W-e	427	413	617
40	R-40NXVFC252-0.75W-e	427	413	624
	R-40NXVFC253-1.1W-e	427	413	639
	R-50NXVFC322-0.4W-e	427	409	617
	R-50NXVFC322-0.75W-e	427	409	624
	R-50NXVFC323-1.1W-e	427	409	639
50	R-50NXVFC323-1.5W-e	427	409	645
	R-50NXVFC324-2.2W-e	427	409	665
	R-65NXVFC401-1.1W-e	451	406	633
	R-65NXVFC402-1.5W-e	451	406	644
	R-65NXVFC402-2.2W-e	451	406	654
65	R-65NXVFC402-3.7W-e	451	406	668
	R-65NXVFC403-3.7W-e	451	406	674
	R-65NXVFC501-1.5W-e	451	406	638
	R-65NXVFC502-2.2W-e	451	406	654
	R-65NXVFC502-3.7W-e	451	406	661

NXLAT(-e) 型

●単独運転

(単位: mm)

呼称径 ユニット吐出	型 式	A	B	概算質量 kg
25	R-NXLAT252-5.4S	427	415	585
	R-NXLAT252-5.4-e	427	415	586
32	R-NXLAT321-5.4S	427	413	582
	R-NXLAT322-5.75S2	427	413	588
	R-NXLAT321-5.4-e	427	413	584
	R-NXLAT322-5.75-e	427	413	589
	R-NXLAT323-5.1-e	427	413	595
	R-NXLAT324-5.1-e	427	413	596
40	R-NXLAT401-5.1-e	451	413	594
	R-NXLAT402-5.1-e	451	413	599
	R-NXLAT402-5.2-e	451	413	605
	R-NXLAT403-5.3-e	451	413	614
50	R-NXLAT502-5.1-e	451	409	599
	R-NXLAT502-5.2-e	451	409	604
	R-NXLAT503-5.3-e	451	409	614

●自動交互運転

(単位: mm)

呼称径 ユニット吐出	型 式	A	B	概算質量 kg
25	R-NXLAT252-5.4SD	427	415	606
	R-NXLAT252-5.4D-e	427	415	615
	R-NXLAT321-5.4SD	427	413	602
32	R-NXLAT322-5.75S2D	427	413	614
	R-NXLAT321-5.4D-e	427	413	610
	R-NXLAT322-5.75D-e	427	413	621
	R-NXLAT323-5.1D-e	427	413	632
	R-NXLAT324-5.1D-e	427	413	634
40	R-NXLAT401-5.1D-e	451	413	629
	R-NXLAT402-5.1D-e	451	413	640
	R-NXLAT402-5.2D-e	451	413	651
	R-NXLAT403-5.3D-e	451	413	666
50	R-NXLAT502-5.1D-e	451	409	640
	R-NXLAT502-5.2D-e	451	409	650
	R-NXLAT503-5.3D-e	451	409	666

●自動交互並列運転

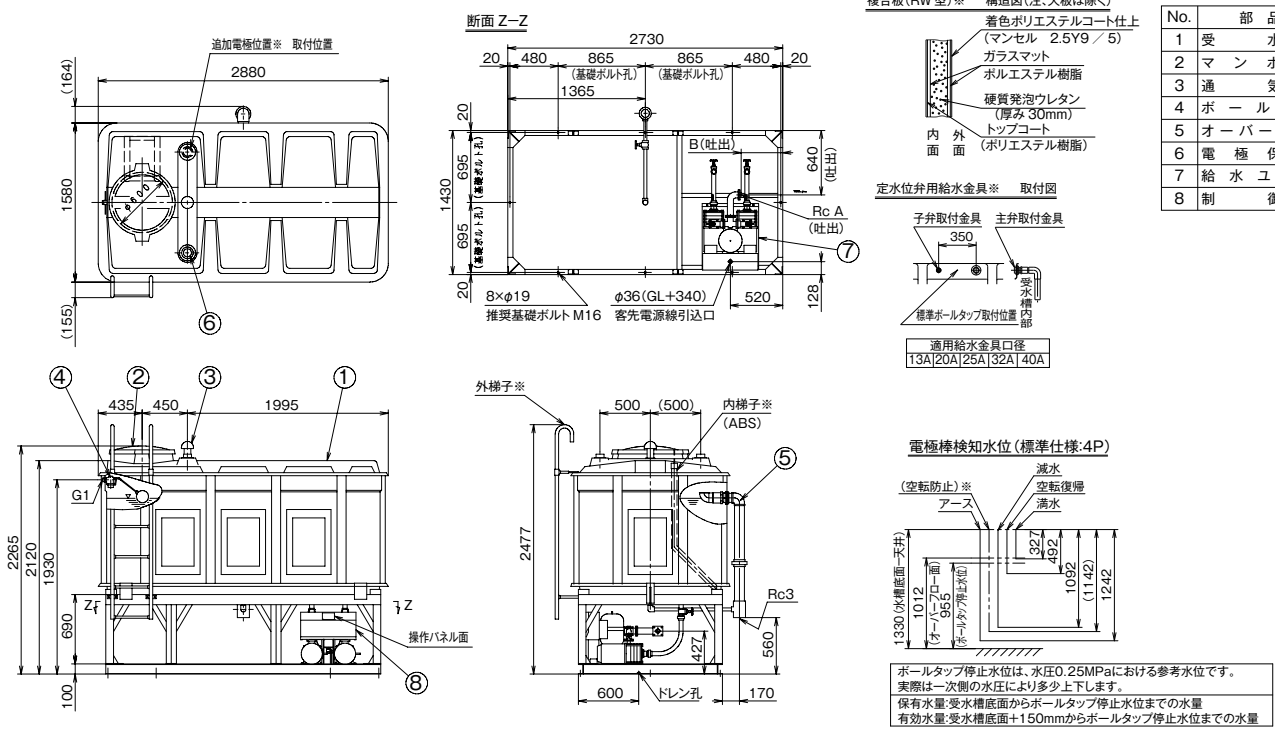
(単位: mm)

呼称径 ユニット吐出	型 式	A	B	概算質量 kg
40	R-40NXLAT252-5.4SW	427	413	606
	R-40NXLAT252-5.4W-e	427	413	613
	R-50NXLAT321-5.4SW	427	409	602
50	R-50NXLAT322-5.75S2W	427	409	614
	R-50NXLAT321-5.4W-e	427	409	610
	R-50NXLAT322-5.75W-e	427	409	621
	R-50NXLAT323-5.1W-e	427	409	632
	R-50NXLAT324-5.1W-e	427	409	634
65	R-65NXLAT401-5.1W-e	451	406	629
	R-65NXLAT402-5.1W-e	451	406	640
	R-65NXLAT402-5.2W-e	451	406	651
	R-65NXLAT403-5.3W-e	451	406	666
	R-65NXLAT502-5.1W-e	451	406	640
65	R-65NXLAT502-5.2W-e	451	406	650
	R-65NXLAT503-5.3W-e	451	406	666



受水槽容量 4100L (角形)

■外形寸法図



■部品表

No.	部品名
1	受水槽
2	マンホール
3	通気管
4	ボールタップ
5	オーバーフロー管
6	電極保持器
7	給水ユニット
8	制御盤

標準受水槽は単板構造で型式は R 型です。複合板の場合は RW 型になります。施工にあたりましては、施工上の留意事項を御参照ください。  
※印は標準付属品ではありません。御要望により取り付けます。(外・内梯子、屋外カバー、定水位弁用給水金具、5P 電極仕様 (空転防止付)、追加電極)

■寸法表

NXVFC-e 型

●自動交互運転

(単位: mm)

呼称径 ユニット吐出	型式	A	B	概算質量 kg
25	R-NXVFC252-0.4S2D-e	427	415	731
	R-NXVFC252-0.75S2D-e	427	415	738
	R-NXVFC253-1.1S2D-e	427	415	753
32	R-NXVFC322-0.4S2D-e	427	413	731
	R-NXVFC322-0.75S2D-e	427	413	738
	R-NXVFC323-1.1S2D-e	427	413	753
40	R-NXVFC401-1.1S2D-e	451	413	747
	R-NXVFC252-0.4D-e	427	415	731
	R-NXVFC252-0.75D-e	427	415	738
25	R-NXVFC253-1.1D-e	427	415	753
	R-NXVFC322-0.4D-e	427	413	731
	R-NXVFC322-0.75D-e	427	413	738
32	R-NXVFC323-1.1D-e	427	413	753
	R-NXVFC323-1.5D-e	427	413	759
	R-NXVFC324-2.2D-e	427	413	779
40	R-NXVFC401-1.1D-e	451	413	747
	R-NXVFC402-1.5D-e	451	413	758
	R-NXVFC402-2.2D-e	451	413	768
50	R-NXVFC402-3.7D-e	451	413	782
	R-NXVFC403-3.7D-e	451	413	788
	R-NXVFC501-1.5D-e	451	409	752
50	R-NXVFC502-2.2D-e	451	409	768
	R-NXVFC502-3.7D-e	451	409	775

●自動交互並列運転

(単位: mm)

呼称径 ユニット吐出	型式	A	B	概算質量 kg
40	R-40NXVFC252-0.4S2W-e	427	413	731
	R-40NXVFC252-0.75S2W-e	427	413	738
	R-40NXVFC253-1.1S2W-e	427	413	753
50	R-50NXVFC322-0.4S2W-e	427	409	731
	R-50NXVFC322-0.75S2W-e	427	409	738
	R-50NXVFC323-1.1S2W-e	427	409	753
65	R-65NXVFC401-1.1S2W-e	451	406	747
	R-40NXVFC252-0.4W-e	427	413	731
	R-40NXVFC252-0.75W-e	427	413	738
40	R-40NXVFC253-1.1W-e	427	413	753
	R-50NXVFC322-0.4W-e	427	409	731
	R-50NXVFC322-0.75W-e	427	409	738
50	R-50NXVFC323-1.1W-e	427	409	753
	R-50NXVFC323-1.5W-e	427	409	759
	R-50NXVFC324-2.2W-e	427	409	779
65	R-65NXVFC401-1.1W-e	451	406	747
	R-65NXVFC402-1.5W-e	451	406	758
	R-65NXVFC402-2.2W-e	451	406	768
65	R-65NXVFC402-3.7W-e	451	406	782
	R-65NXVFC403-3.7W-e	451	406	788
	R-65NXVFC501-1.5W-e	451	406	752
65	R-65NXVFC502-2.2W-e	451	406	768
	R-65NXVFC502-3.7W-e	451	406	775

NXLAT(-e) 型

●単独運転

(単位: mm)

呼称径 ユニット吐出	型式	A	B	概算質量 kg
25	R-NXLAT252-5.4S	427	415	694
	R-NXLAT252-5.4-e	427	415	700
	R-NXLAT321-5.4S	427	413	691
32	R-NXLAT322-5.75S2	427	413	697
	R-NXLAT321-5.4-e	427	413	698
	R-NXLAT322-5.75-e	427	413	703
40	R-NXLAT323-5.1-e	427	413	709
	R-NXLAT324-5.1-e	427	413	710
	R-NXLAT401-5.1-e	451	413	708
40	R-NXLAT402-5.1-e	451	413	713
	R-NXLAT402-5.2-e	451	413	719
	R-NXLAT403-5.3-e	451	413	728
50	R-NXLAT502-5.1-e	451	409	713
	R-NXLAT502-5.2-e	451	409	718
	R-NXLAT503-5.3-e	451	409	728

●自動交互運転

(単位: mm)

呼称径 ユニット吐出	型式	A	B	概算質量 kg
25	R-NXLAT252-5.4SD	427	415	715
	R-NXLAT252-5.4D-e	427	415	729
	R-NXLAT321-5.4SD	427	413	711
32	R-NXLAT322-5.75S2D	427	413	723
	R-NXLAT321-5.4D-e	427	413	724
	R-NXLAT322-5.75D-e	427	413	735
40	R-NXLAT323-5.1D-e	427	413	746
	R-NXLAT324-5.1D-e	427	413	748
	R-NXLAT401-5.1D-e	451	413	743
40	R-NXLAT402-5.1D-e	451	413	754
	R-NXLAT402-5.2D-e	451	413	765
	R-NXLAT403-5.3D-e	451	413	780
50	R-NXLAT502-5.1D-e	451	409	754
	R-NXLAT502-5.2D-e	451	409	764
	R-NXLAT503-5.3D-e	451	409	780

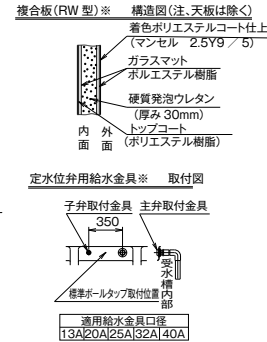
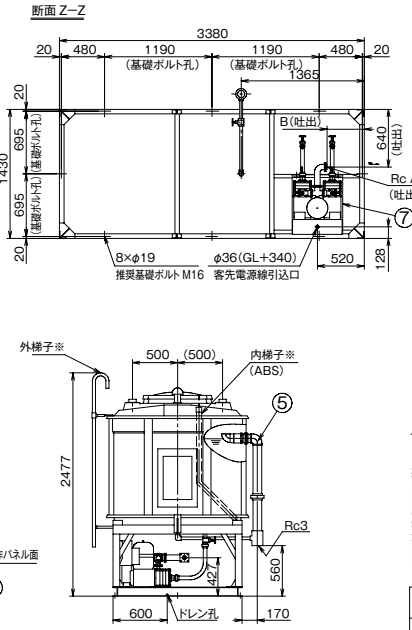
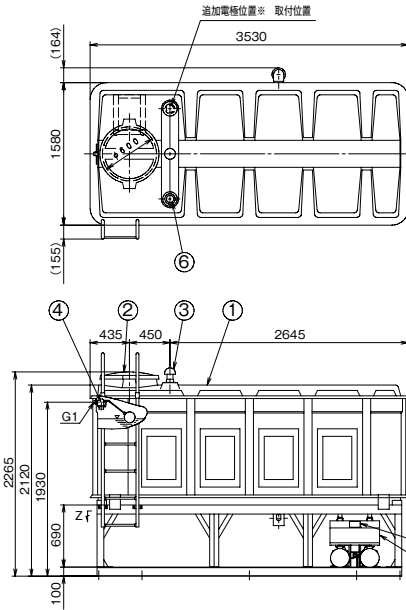
●自動交互並列運転

(単位: mm)

呼称径 ユニット吐出	型式	A	B	概算質量 kg
40	R-40NXLAT252-5.4SW	427	413	715
	R-40NXLAT252-5.4W-e	427	413	727
	R-50NXLAT321-5.4SW	427	409	711
50	R-50NXLAT322-5.75S2W	427	409	723
	R-50NXLAT321-5.4W-e	427	409	724
	R-50NXLAT322-5.75W-e	427	409	735
65	R-50NXLAT323-5.1W-e	427	409	746
	R-50NXLAT324-5.1W-e	427	409	748
	R-65NXLAT401-5.1W-e	451	406	743
65	R-65NXLAT402-5.1W-e	451	406	754
	R-65NXLAT402-5.2W-e	451	406	765
	R-65NXLAT403-5.3W-e	451	406	780
65	R-65NXLAT502-5.1W-e	451	406	754
	R-65NXLAT502-5.2W-e	451	406	764
	R-65NXLAT503-5.3W-e	451	406	780

受水槽容量 5100L (角形)

■外形寸法図



■部品表

Table with 2 columns: No. (1-8) and 部品名 (受水槽, マンホール, 通気管, ボールタップ, オーバーフロー管, 電極保持器, 給水ユニット, 制御盤).

標準受水槽は単板構造で型式はR型です。複合板の場合はRW型になります。施工にあたりましては、施工上の留意事項を御参照ください。

■寸法表 NXVFC-e 型

●自動交互運転

Table of dimensions for NXVFC-e automatic alternating operation models, including call diameter, unit type, and dimensions A, B, and estimated weight.

●自動交互並列運転

Table of dimensions for NXVFC-e automatic parallel operation models, including call diameter, unit type, and dimensions A, B, and estimated weight.

NXLAT(-e) 型

●単独運転

Table of dimensions for NXLAT(-e) single operation models, including call diameter, unit type, and dimensions A, B, and estimated weight.

●自動交互運転

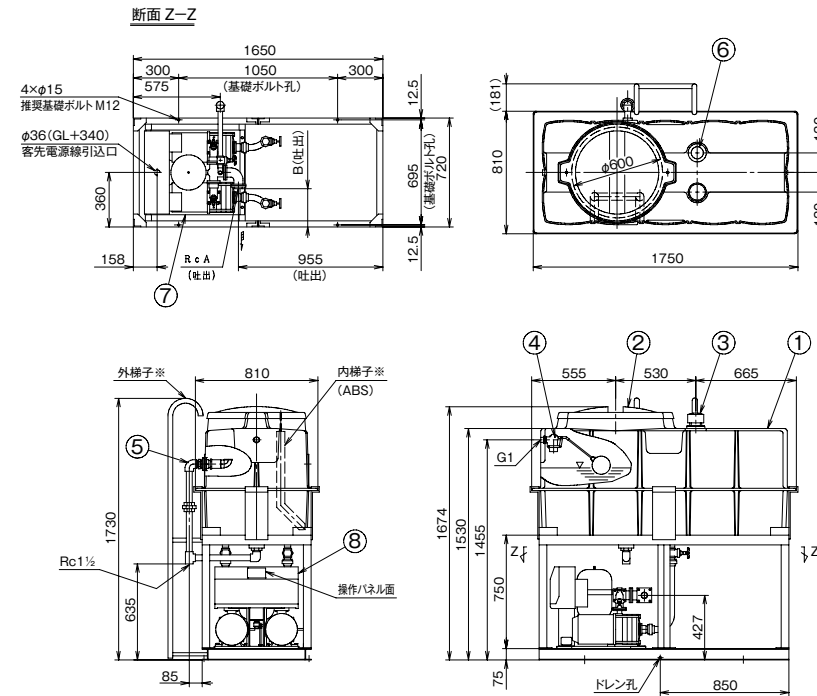
Table of dimensions for NXLAT(-e) automatic alternating operation models, including call diameter, unit type, and dimensions A, B, and estimated weight.

●自動交互並列運転

Table of dimensions for NXLAT(-e) automatic parallel operation models, including call diameter, unit type, and dimensions A, B, and estimated weight.

受水槽容量 600L (うす形)

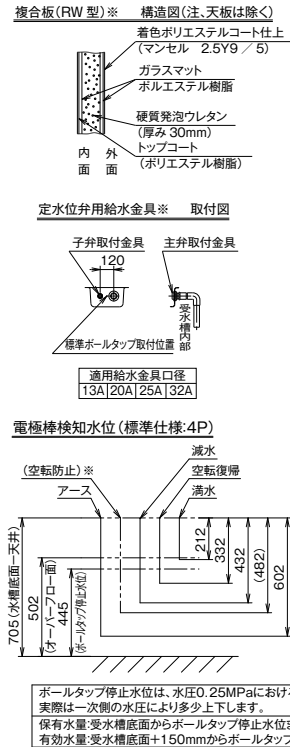
■外形寸法図



標準受水槽は単板構造で型式は RT 型です。複合板の場合は RTW 型になります。施工にあたりましては、施工上の留意事項を御参照ください。  
※印は標準付属品ではありません。御要望により取り付けます。(外・内梯子、屋外力バー、定水位弁用給水金具、5P 電極仕様 (空転防止付))

■部品表

No.	部品名
1	受水槽
2	マンホール
3	通気管
4	ボールタップ
5	オーバーフロー管
6	電極保持器
7	給水ユニット
8	制御盤



ボールタップ停止水位は、水圧 0.25MPa における参考水位です。実際は一次側の水圧により多少上下します。  
保有水量: 受水槽底面からボールタップ停止水位までの水量  
有効水量: 受水槽底面+150mm からボールタップ停止水位までの水量

■寸法表  
NXVFC-e 型

●自動交互運転

(単位: mm)

呼称径 ユニット吐出	型式	A	B	概算質量 kg
25	RT-NXVFC252-0.4S2D-e	427	255	276
	RT-NXVFC252-0.75S2D-e	427	255	283
	RT-NXVFC253-1.1S2D-e	427	255	298
32	RT-NXVFC322-0.4S2D-e	427	253	276
	RT-NXVFC322-0.75S2D-e	427	253	283
	RT-NXVFC323-1.1S2D-e	427	253	298
25	RT-NXVFC252-0.4D-e	427	255	276
	RT-NXVFC252-0.75D-e	427	255	283
	RT-NXVFC253-1.1D-e	427	255	298
32	RT-NXVFC322-0.4D-e	427	253	276
	RT-NXVFC322-0.75D-e	427	253	283
	RT-NXVFC323-1.1D-e	427	253	298
	RT-NXVFC323-1.5D-e	427	253	304
	RT-NXVFC324-2.2D-e	427	253	324

●自動交互並列運転

(単位: mm)

呼称径 ユニット吐出	型式	A	B	概算質量 kg
40	RT-40NXVFC252-0.4S2W-e	427	253	276
	RT-40NXVFC252-0.75S2W-e	427	253	283
	RT-40NXVFC253-1.1S2W-e	427	253	298
50	RT-50NXVFC322-0.4S2W-e	427	249	276
	RT-50NXVFC322-0.75S2W-e	427	249	283
	RT-50NXVFC323-1.1S2W-e	427	249	298
40	RT-40NXVFC252-0.4W-e	427	253	276
	RT-40NXVFC252-0.75W-e	427	253	283
	RT-40NXVFC253-1.1W-e	427	253	298
50	RT-50NXVFC322-0.4W-e	427	249	276
	RT-50NXVFC322-0.75W-e	427	249	283
	RT-50NXVFC323-1.1W-e	427	249	298
	RT-50NXVFC323-1.5W-e	427	249	304
	RT-50NXVFC324-2.2W-e	427	249	324

NXLAT(-e) 型

●単独運転

(単位: mm)

呼称径 ユニット吐出	型式	A	B	概算質量 kg
25	RT-NXLAT252-5.4S	427	255	245
	RT-NXLAT252-5.4-e	427	255	245
32	RT-NXLAT321-5.4S	427	253	242
	RT-NXLAT322-5.75S2	427	253	248
	RT-NXLAT321-5.4-e	427	253	243
	RT-NXLAT322-5.75-e	427	253	248
	RT-NXLAT323-5.1-e	427	253	254
	RT-NXLAT324-5.1-e	427	253	255

●自動交互運転

(単位: mm)

呼称径 ユニット吐出	型式	A	B	概算質量 kg
25	RT-NXLAT252-5.4SD	427	255	266
	RT-NXLAT252-5.4D-e	427	255	274
32	RT-NXLAT321-5.4SD	427	253	262
	RT-NXLAT322-5.75S2D	427	253	274
	RT-NXLAT321-5.4D-e	427	253	269
	RT-NXLAT322-5.75D-e	427	253	280
	RT-NXLAT323-5.1D-e	427	253	291
	RT-NXLAT324-5.1D-e	427	253	293

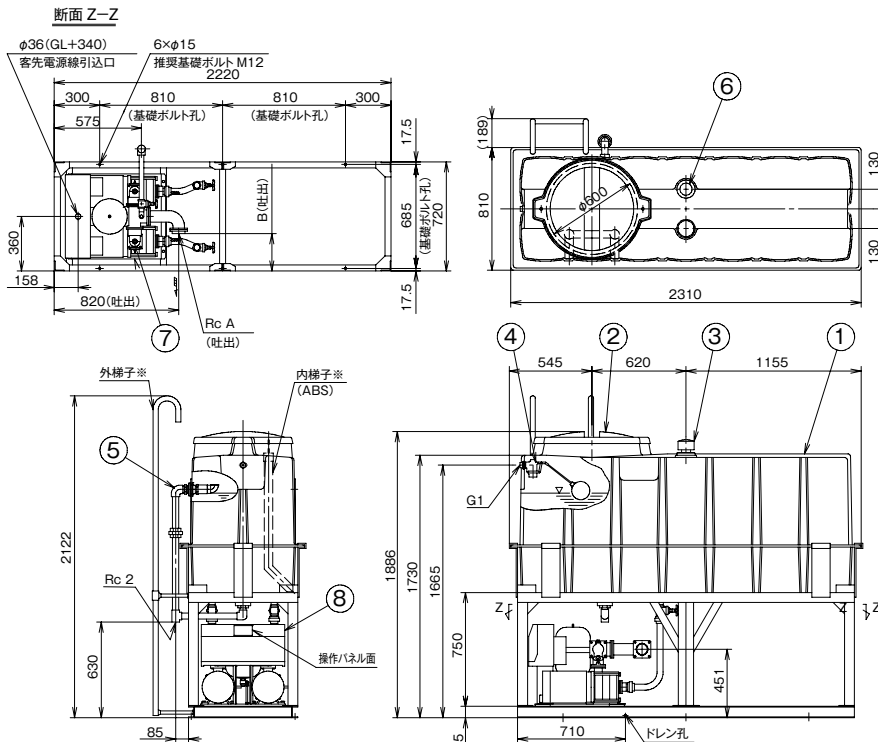
●自動交互並列運転

(単位: mm)

呼称径 ユニット吐出	型式	A	B	概算質量 kg
40	RT-40NXLAT252-5.4SW	427	253	266
	RT-40NXLAT252-5.4W-e	427	253	272
50	RT-50NXLAT321-5.4SW	427	249	262
	RT-50NXLAT322-5.75S2W	427	249	274
	RT-50NXLAT321-5.4W-e	427	249	269
	RT-50NXLAT322-5.75W-e	427	249	280
	RT-50NXLAT323-5.1W-e	427	249	291
	RT-50NXLAT324-5.1W-e	427	249	293

受水槽容量 1100L (うす形)

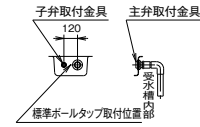
■外形寸法図



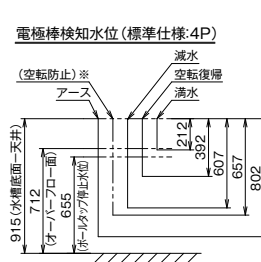
■部品表

No.	部品名
1	受水槽
2	マンホール
3	通気管
4	ポールタップ
5	オーバーフロー管
6	電極保持器
7	給水ユニット
8	制御盤

定水位弁用給水金具※ 取付図



電極棒検知水位 (標準仕様:4P)



ポールタップ停止水位は、水圧0.25MPaにおける参考水位です。  
実際は一次側の水圧により多少上下します。  
保有水量:受水槽底面からポールタップ停止水位までの水量  
有効水量:受水槽底面+150mmからポールタップ停止水位までの水量

標準受水槽は単板構造で型式はRT型です。複合板の場合はRTW型になります。施工にあたりましては、施工上の留意事項を御参照ください。  
※印は標準付属品ではありません。御要望により取り付けます。(外・内梯子、屋外カバー、定水位弁用給水金具、5P電極仕様(空転防止付))

■寸法表

NXVFC-e 型

●自動交互運転

(単位: mm)

呼称径 ユニット吐出	型式	A	B	概算質量 kg
25	RT-NXVFC252-0.4S2D-e	427	255	378
	RT-NXVFC252-0.75S2D-e	427	255	385
	RT-NXVFC253-1.1S2D-e	427	255	400
32	RT-NXVFC322-0.4S2D-e	427	253	378
	RT-NXVFC322-0.75S2D-e	427	253	385
	RT-NXVFC323-1.1S2D-e	427	253	400
40	RT-NXVFC401-1.1S2D-e	451	253	394
	RT-NXVFC252-0.4D-e	427	255	378
	RT-NXVFC252-0.75D-e	427	255	385
25	RT-NXVFC253-1.1D-e	427	255	400
	RT-NXVFC322-0.4D-e	427	253	378
	RT-NXVFC322-0.75D-e	427	253	385
32	RT-NXVFC323-1.1D-e	427	253	400
	RT-NXVFC323-1.5D-e	427	253	406
	RT-NXVFC324-2.2D-e	427	253	426
40	RT-NXVFC401-1.1D-e	451	253	394
	RT-NXVFC402-1.5D-e	451	253	405
	RT-NXVFC402-2.2D-e	451	253	415
50	RT-NXVFC403-3.7D-e	451	253	429
	RT-NXVFC501-1.5D-e	451	249	399
	RT-NXVFC502-2.2D-e	451	249	415
	RT-NXVFC502-3.7D-e	451	249	422

●自動交互並列運転

(単位: mm)

呼称径 ユニット吐出	型式	A	B	概算質量 kg
40	RT-40NXVFC252-0.4S2W-e	427	253	378
	RT-40NXVFC252-0.75S2W-e	427	253	385
	RT-40NXVFC253-1.1S2W-e	427	253	400
50	RT-50NXVFC322-0.4S2W-e	427	249	378
	RT-50NXVFC322-0.75S2W-e	427	249	385
	RT-50NXVFC323-1.1S2W-e	427	249	400
65	RT-65NXVFC401-1.1S2W-e	451	246	394
	RT-40NXVFC252-0.4W-e	427	253	378
	RT-40NXVFC252-0.75W-e	427	253	385
40	RT-40NXVFC253-1.1W-e	427	253	400
	RT-50NXVFC322-0.4W-e	427	249	378
	RT-50NXVFC322-0.75W-e	427	249	385
50	RT-50NXVFC323-1.1W-e	427	249	400
	RT-50NXVFC323-1.5W-e	427	249	406
	RT-50NXVFC324-2.2W-e	427	249	426
65	RT-65NXVFC401-1.1W-e	451	246	394
	RT-65NXVFC402-1.5W-e	451	246	405
	RT-65NXVFC402-2.2W-e	451	246	415
65	RT-65NXVFC402-3.7W-e	451	246	429
	RT-65NXVFC403-3.7W-e	451	246	435
	RT-65NXVFC501-1.5W-e	451	246	399
	RT-65NXVFC502-2.2W-e	451	246	415
	RT-65NXVFC502-3.7W-e	451	246	422

NXLAT(-e) 型

●単独運転

(単位: mm)

呼称径 ユニット吐出	型式	A	B	概算質量 kg
25	RT-NXLAT252-5.4S	427	255	339
	RT-NXLAT252-5.4-e	427	255	347
	RT-NXLAT321-5.4S	427	253	336
32	RT-NXLAT322-5.75S2	427	253	342
	RT-NXLAT321-5.4-e	427	253	345
	RT-NXLAT322-5.75-e	427	253	350
40	RT-NXLAT323-51.1-e	427	253	356
	RT-NXLAT324-51.1-e	427	253	357
	RT-NXLAT401-51.1-e	451	253	355
50	RT-NXLAT402-51.5-e	451	253	360
	RT-NXLAT402-52.2-e	451	253	366
	RT-NXLAT403-53.7-e	451	253	375
50	RT-NXLAT502-51.5-e	451	249	360
	RT-NXLAT502-52.2-e	451	249	365
	RT-NXLAT503-53.7-e	451	249	375

●自動交互運転

(単位: mm)

呼称径 ユニット吐出	型式	A	B	概算質量 kg
25	RT-NXLAT252-5.4SD	427	255	360
	RT-NXLAT252-5.4D-e	427	255	376
	RT-NXLAT321-5.4SD	427	253	356
32	RT-NXLAT322-5.75S2D	427	253	368
	RT-NXLAT321-5.4D-e	427	253	371
	RT-NXLAT322-5.75D-e	427	253	382
40	RT-NXLAT323-51.1D-e	427	253	393
	RT-NXLAT324-51.1D-e	427	253	395
	RT-NXLAT401-51.1D-e	451	253	390
50	RT-NXLAT402-51.5D-e	451	253	401
	RT-NXLAT402-52.2D-e	451	253	412
	RT-NXLAT403-53.7D-e	451	253	427
50	RT-NXLAT502-51.5D-e	451	249	401
	RT-NXLAT502-52.2D-e	451	249	411
	RT-NXLAT503-53.7D-e	451	249	427

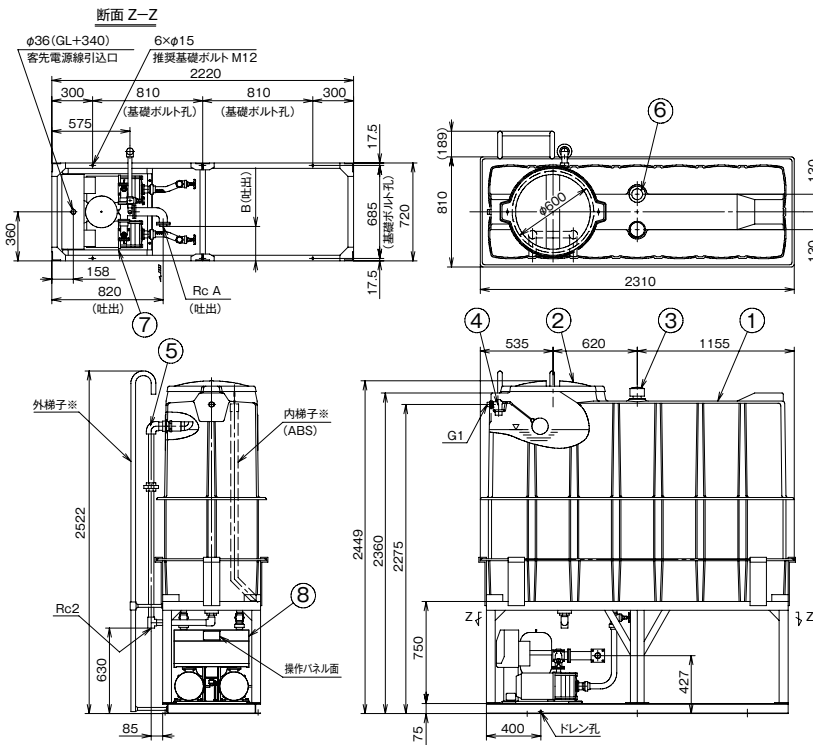
●自動交互並列運転

(単位: mm)

呼称径 ユニット吐出	型式	A	B	概算質量 kg
40	RT-40NXLAT252-5.4SW	427	253	360
	RT-40NXLAT252-5.4W-e	427	253	374
	RT-50NXLAT321-5.4SW	427	249	356
50	RT-50NXLAT322-5.75S2W	427	249	368
	RT-50NXLAT321-5.4W-e	427	249	371
	RT-50NXLAT322-5.75W-e	427	249	382
65	RT-50NXLAT323-51.1W-e	427	249	393
	RT-50NXLAT324-51.1W-e	427	249	395
	RT-65NXLAT401-51.1W-e	451	246	390
65	RT-65NXLAT402-51.5W-e	451	246	401
	RT-65NXLAT402-52.2W-e	451	246	412
	RT-65NXLAT403-53.7W-e	451	246	427
65	RT-65NXLAT502-51.5W-e	451	246	401
	RT-65NXLAT502-52.2W-e	451	246	411
	RT-65NXLAT503-53.7W-e	451	246	427

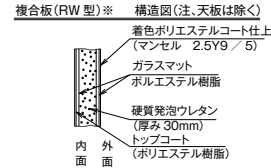
受水槽容量 2100L (うす形)

■外形寸法図

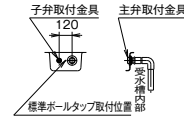


■部品表

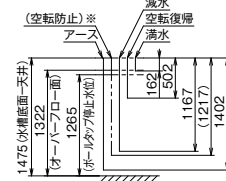
No.	部品名
1	受水槽
2	マンホール
3	通気管
4	ボールタップ
5	オーバーフロー管
6	電極保持器
7	給水ユニット
8	制御盤



定水位弁用給水金具※ 取付図



電極棒検知水位 (標準仕様: 4P)



ボールタップ停止水位は、水圧0.25MPaにおける参考水位です。実際は一次側の水圧により多少上下します。  
 保有水量: 受水槽底面からボールタップ停止水位までの水量  
 有効水量: 受水槽底面+150mmからボールタップ停止水位までの水量

標準受水槽は単板構造で型式は R 型です。複合板の場合は RW 型になります。施工にあたりましては、施工上の留意事項を御参照ください。  
 ※印は標準付属品ではありません。御要望により取り付けます。(外・内梯子、屋外力バー、定水位弁用給水金具、5P 電極仕様 (空転防止付))

■寸法表  
NXVFC-e 型

●自動交互運転

(単位: mm)

呼称径 ユニット吐出	型 式	A	B	概算質量 kg
25	RT-NXVFC252-0.4S2D-e	427	255	451
	RT-NXVFC252-0.75S2D-e	427	255	458
	RT-NXVFC253-1.1S2D-e	427	255	473
32	RT-NXVFC322-0.4S2D-e	427	253	451
	RT-NXVFC322-0.75S2D-e	427	253	458
	RT-NXVFC323-1.1S2D-e	427	253	473
40	RT-NXVFC401-1.1S2D-e	451	253	467
	RT-NXVFC252-0.4D-e	427	255	451
	RT-NXVFC252-0.75D-e	427	255	458
25	RT-NXVFC253-1.1D-e	427	255	473
	RT-NXVFC322-0.4D-e	427	253	451
	RT-NXVFC322-0.75D-e	427	253	458
32	RT-NXVFC323-1.1D-e	427	253	473
	RT-NXVFC323-1.5D-e	427	253	479
	RT-NXVFC324-2.2D-e	427	253	499
40	RT-NXVFC401-1.1D-e	451	253	467
	RT-NXVFC402-1.5D-e	451	253	478
	RT-NXVFC402-2.2D-e	451	253	488
50	RT-NXVFC402-3.7D-e	451	253	502
	RT-NXVFC403-3.7D-e	451	253	508
	RT-NXVFC501-1.5D-e	451	249	472
50	RT-NXVFC502-2.2D-e	451	249	488
	RT-NXVFC502-3.7D-e	451	249	495

●自動交互並列運転

(単位: mm)

呼称径 ユニット吐出	型 式	A	B	概算質量 kg
40	RT-40NXVFC252-0.4S2W-e	427	253	451
	RT-40NXVFC252-0.75S2W-e	427	253	458
	RT-40NXVFC253-1.1S2W-e	427	253	473
50	RT-50NXVFC322-0.4S2W-e	427	249	451
	RT-50NXVFC322-0.75S2W-e	427	249	458
	RT-50NXVFC323-1.1S2W-e	427	249	473
65	RT-65NXVFC401-1.1S2W-e	451	246	467
	RT-40NXVFC252-0.4W-e	427	253	451
	RT-40NXVFC252-0.75W-e	427	253	458
40	RT-40NXVFC253-1.1W-e	427	253	473
	RT-50NXVFC322-0.4W-e	427	249	451
	RT-50NXVFC322-0.75W-e	427	249	458
50	RT-50NXVFC323-1.1W-e	427	249	473
	RT-50NXVFC323-1.5W-e	427	249	479
	RT-50NXVFC324-2.2W-e	427	249	499
65	RT-65NXVFC401-1.1W-e	451	246	467
	RT-65NXVFC402-1.5W-e	451	246	478
	RT-65NXVFC402-2.2W-e	451	246	488
65	RT-65NXVFC402-3.7W-e	451	246	502
	RT-65NXVFC403-3.7W-e	451	246	508
	RT-65NXVFC501-1.5W-e	451	246	472
65	RT-65NXVFC502-2.2W-e	451	246	488
	RT-65NXVFC502-3.7W-e	451	246	495

NXLAT(-e) 型

●単独運転

(単位: mm)

呼称径 ユニット吐出	型 式	A	B	概算質量 kg
25	RT-NXLAT252-5.4S	427	255	407
	RT-NXLAT252-5.4-e	427	255	420
	RT-NXLAT321-5.4S	427	253	404
32	RT-NXLAT322-5.75S2	427	253	410
	RT-NXLAT321-5.4-e	427	253	418
	RT-NXLAT322-5.75-e	427	253	423
40	RT-NXLAT323-51.1-e	427	253	429
	RT-NXLAT324-51.1-e	427	253	430
	RT-NXLAT401-51.1-e	451	253	428
40	RT-NXLAT402-51.5-e	451	253	433
	RT-NXLAT402-52.2-e	451	253	439
	RT-NXLAT403-53.7-e	451	253	448
50	RT-NXLAT502-51.5-e	451	249	433
	RT-NXLAT502-52.2-e	451	249	438
	RT-NXLAT503-53.7-e	451	249	448

●自動交互運転

(単位: mm)

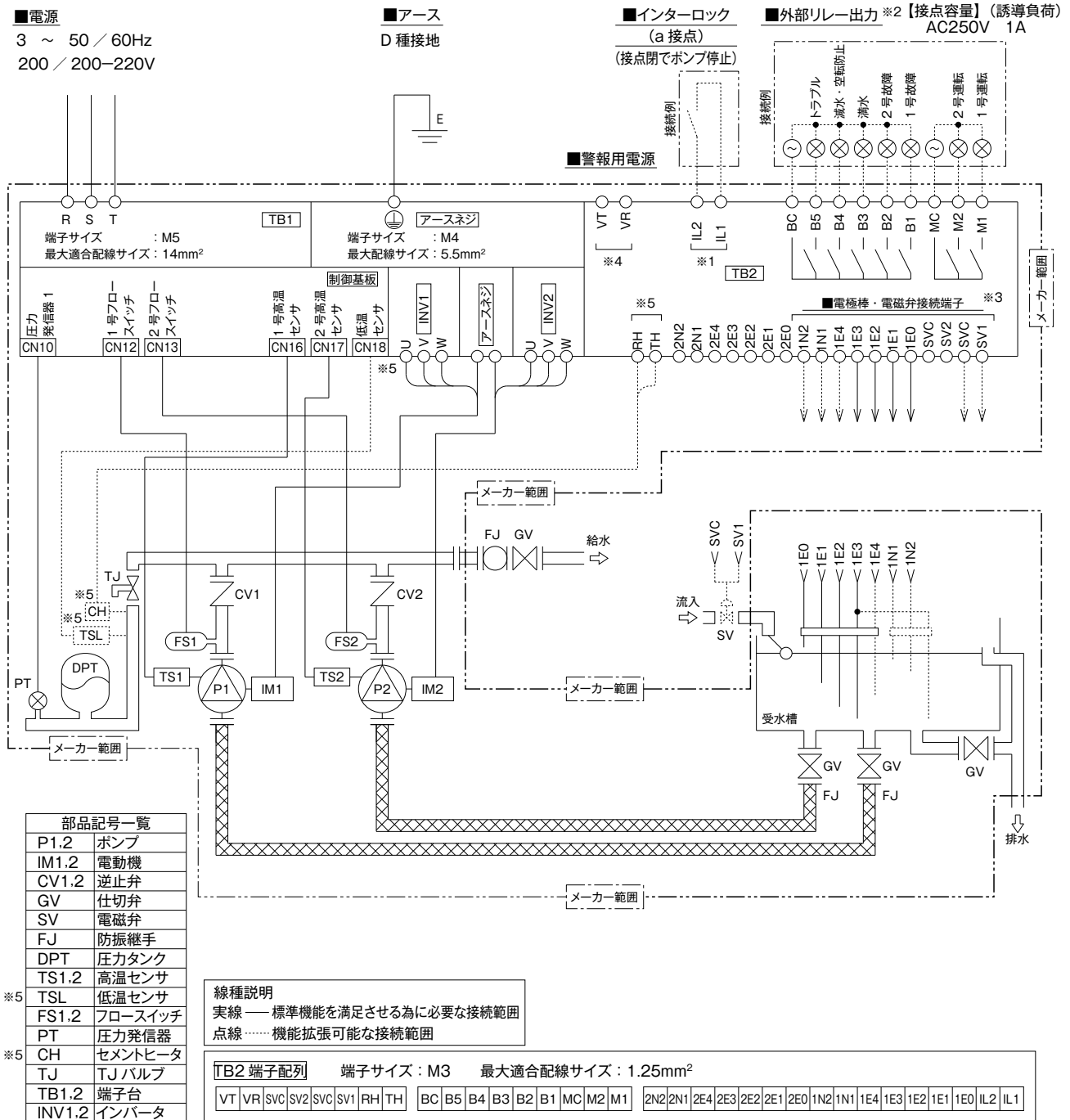
呼称径 ユニット吐出	型 式	A	B	概算質量 kg
25	RT-NXLAT252-5.4SD	427	255	428
	RT-NXLAT252-5.4D-e	427	255	449
	RT-NXLAT321-5.4SD	427	253	424
32	RT-NXLAT322-5.75SD	427	253	436
	RT-NXLAT321-5.4D-e	427	253	444
	RT-NXLAT322-5.75D-e	427	253	455
40	RT-NXLAT323-51.1D-e	427	253	466
	RT-NXLAT324-51.1D-e	427	253	468
	RT-NXLAT401-51.1D-e	451	253	463
40	RT-NXLAT402-51.5D-e	451	253	474
	RT-NXLAT402-52.2D-e	451	253	485
	RT-NXLAT403-53.7D-e	451	253	500
50	RT-NXLAT502-51.5D-e	451	249	474
	RT-NXLAT502-52.2D-e	451	249	484
	RT-NXLAT503-53.7D-e	451	249	500

●自動交互並列運転

(単位: mm)

呼称径 ユニット吐出	型 式	A	B	概算質量 kg
40	RT-40NXLAT252-5.4SW	427	253	428
	RT-40NXLAT252-5.4W-e	427	253	447
	RT-50NXLAT321-5.4SW	427	249	424
50	RT-50NXLAT322-5.75S2W	427	249	436
	RT-50NXLAT321-5.4W-e	427	249	444
	RT-50NXLAT322-5.75W-e	427	249	455
65	RT-50NXLAT323-51.1W-e	427	249	466
	RT-50NXLAT324-51.1W-e	427	249	468
	RT-65NXLAT401-51.1W-e	451	246	463
65	RT-65NXLAT402-51.5W-e	451	246	474
	RT-65NXLAT402-52.2W-e	451	246	485
	RT-65NXLAT403-53.7W-e	451	246	500
65	RT-65NXLAT502-51.5W-e	451	246	474
	RT-65NXLAT502-52.2W-e	451	246	484
	RT-65NXLAT503-53.7W-e	451	246	500

■接続図

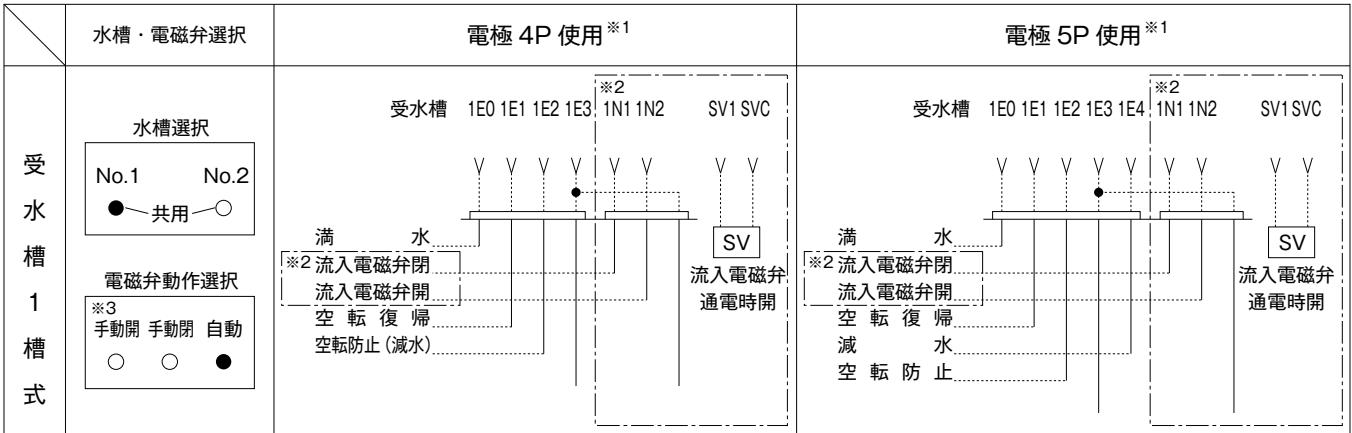


- ※1 インターロック機能を使用する場合に接続します。  
インターロック機能の入力信号は、出荷時には a 接点ですが、設定により b 接点にすることも可能です。
- ※2 外部リレー出力は、設定により出力内容を変更することが可能です。詳細は、接続パターン図をご覧ください。
- ※3 電極は標準では 4P です。特殊仕様として電極 5P、流入電磁弁も対応可能です。  
配線方法の詳細は、接続パターン図をご覧ください。
- ※4 警報用電源と流入電磁弁出力の電圧は、ともに電源電圧となります。また、合計 2A 以内でご使用ください。
- ※5 凍結防止仕様の低温センサ・ヒータ等は、特殊仕様となります。

注意) 施工及び施工に関する設計につきましては、納入仕様書で提出します『給水ユニット施工上の留意事項』を必ず参照ください。

■電極棒・電磁弁接続パターン

出荷時には受水槽用電極は配線されています。  
 出荷時には水槽選択は「No.1」に、電磁弁動作選択は「手動閉」に選択されています。水槽選択は変更しないでください。  
 水槽選択・電磁弁動作選択内の●は点灯を示し、○は消灯を示します。



- ※1 電極は標準では4Pです。(特殊仕様として電極5Pも対応可能です。)
- ※2 流入電磁弁を使用する場合に接続します。配線は客先範囲となります。電磁弁出力の電圧は電源電圧となります。
- ※3 流入電磁弁を使用する場合は自動を、流入電磁弁を使用しない場合は手動閉を選択してください。

■外部リレー出力パターン

外部リレー出力は、以下のパターンより選択可能です。(出荷時設定：パターン0)

設定番号		パターン0	パターン1	パターン2	パターン3	パターン4
端子番号	M1	1号運転	1号運転	1号運転	1号運転	一括運転
	M2	2号運転	2号運転	2号運転	2号運転	点検作業中
	B1	1号故障 <sup>※4</sup>	重故障 <sup>※7</sup>	過負荷	インバータトリップ <sup>※5</sup>	1号故障 <sup>※4</sup>
	B2	2号故障 <sup>※4</sup>	軽故障 <sup>※8</sup>	吐出圧力異常低下	吐出圧力異常低下	2号故障 <sup>※4</sup>
	B3	満水	—	漏電	漏電	満水
	B4	減水・空転防止	—	液面異常 <sup>※9</sup>	液面異常 <sup>※9</sup>	減水・空転防止
	B5	トラブル <sup>※6</sup>	一括故障 <sup>※10</sup>	一括故障 <sup>※10</sup>	一括故障 <sup>※10</sup>	トラブル <sup>※6</sup>

- ※4 n号故障に含まれる内容 : n号吐出圧力異常低下、n号漏電、n号高温、n号フロースイッチ異常、n号インバータトリップ<sup>※5</sup>。
- ※5 インバータトリップに含まれる内容 : 過負荷、過電流、過電圧、ストール防止、インバータ過負荷、出力欠相、インバータ過熱、通信異常、インバータトラブル1、インバータトラブル2。
- ※6 トラブルに含まれる内容 : 起動頻度異常、圧力発信器1異常、電極異常、EEPROMエラー、制御盤高温。
- ※7 重故障に含まれる内容 : 重故障は、異常発生時に断水に至った場合に出力します。
- ※8 軽故障に含まれる内容 : 軽故障は、異常発生時に断水に至らなかった場合に出力します。
- ※9 液面異常に含まれる内容 : 受水槽満水、受水槽減水、空転防止、電極異常。
- ※10 一括故障は、異常が発生した場合、その内容によらず出力します。

■接続図

■電源

3 ~ 50 / 60Hz  
200 / 200-220V

表 1. 電源端子台 TB1

運転	出力	A	B
D	0.4~3.7	M5	14
W	0.4~3.7	M5	14

■アース

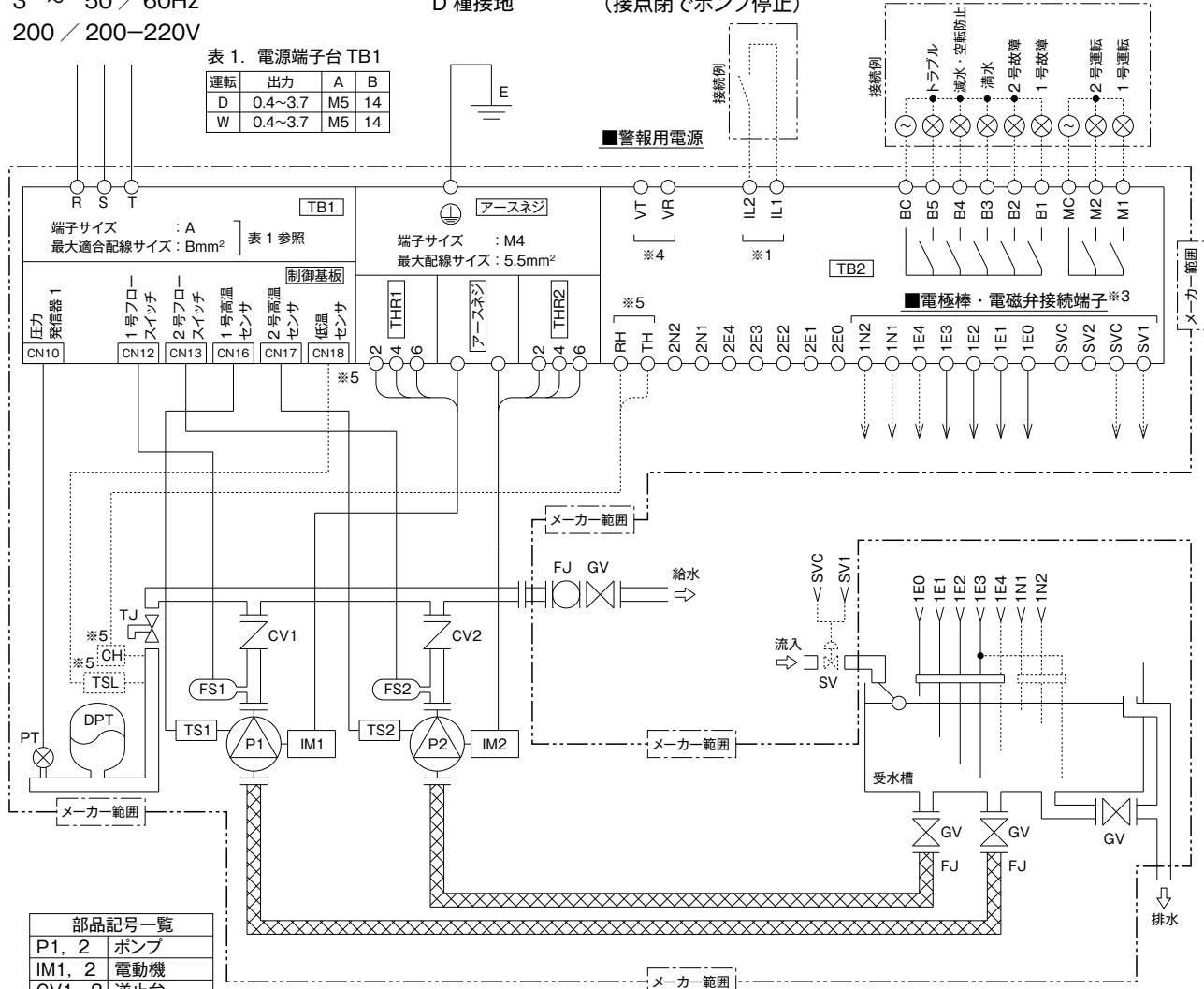
D 種接地

■インターロック (a 接点)

(接点閉でポンプ停止)

■外部リレー出力

※2[接点容量] (誘導負荷)  
AC250V 1A



部品記号一覧

P1, 2	ポンプ
IM1, 2	電動機
CV1, 2	逆止弁
GV	仕切弁
SV	電磁弁
FJ	防振継手
DPT	圧力タンク
TS1, 2	高温センサ
TS2	低温センサ
FS1, 2	フロースイッチ
PT	圧力発信器
CH	セメントヒータ
TJ	TJバルブ
TB1, 2	端子台
THR1, 2	サーマルリレー

線種説明  
実線 —— 標準機能を満足させる為に必要な接続範囲  
点線 ..... 機能拡張可能な接続範囲

TB2 端子配列 端子サイズ : M3 最大適合配線サイズ : 1.25mm<sup>2</sup>

VT	VR	SVC	SV2	SVC	SV1	RH	TH	BC	B5	B4	B3	B2	B1	MC	M2	M1	2N2	2N1	2E4	2E3	2E2	2E1	2E0	1N2	1N1	1E4	1E3	1E2	1E1	1E0	IL2	IL1
----	----	-----	-----	-----	-----	----	----	----	----	----	----	----	----	----	----	----	-----	-----	-----	-----	-----	-----	-----	-----	-----	-----	-----	-----	-----	-----	-----	-----

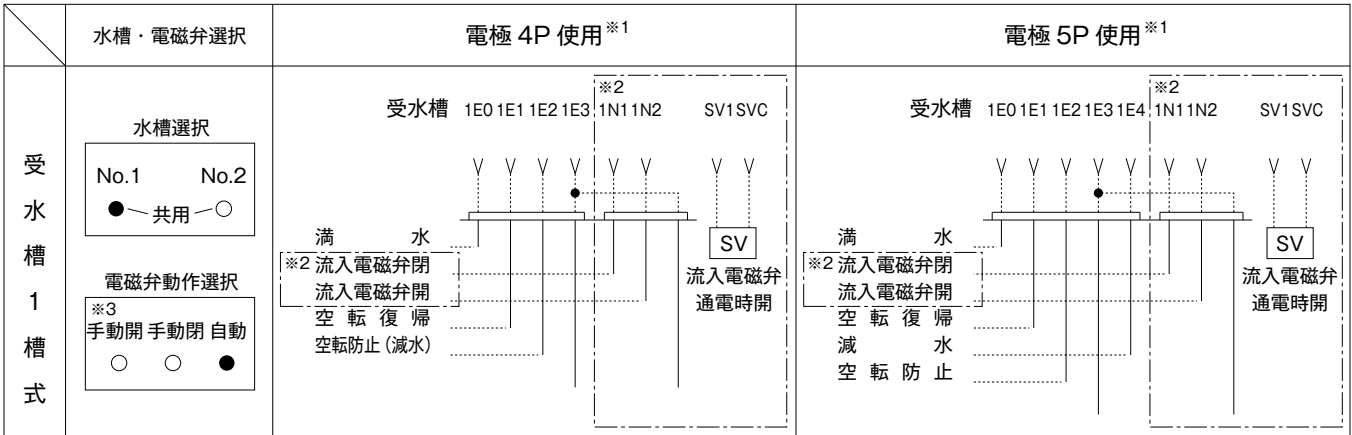
- ※1 インターロック機能を使用する場合に接続します。  
インターロック機能の入力信号は、出荷時には a 接点ですが、設定により b 接点にすることも可能です。
- ※2 外部リレー出力は、設定により出力内容を変更することが可能です。詳細は、外部リレー出力パターンをご覧ください。
- ※3 電極は標準では 4P です。特殊仕様として電極 5P、流入電磁弁も対応可能です。  
配線方法の詳細は、電極棒・電磁弁接続パターン図をご覧ください。
- ※4 警報用電源と流入電磁弁出力の電圧は、ともに電源電圧となります。また、合計 2A 以内でご使用ください。
- ※5 凍結防止仕様の低温センサ・ヒータ等は、特殊仕様となります。

注意) 施工及び施工に関する設計につきましては、納入仕様書で提出します「給水ユニット施工上の留意事項」を必ず参照ください。



■電極棒・電磁弁接続パターン

出荷時には受水槽用電極は配線されています。  
 出荷時には水槽選択は「No.1」に、電磁弁動作選択は「手動閉」に選択されています。水槽選択は変更しないでください。  
 水槽選択・電磁弁動作選択内の●は点灯を示し、○は消灯を示します。



- ※1 電極は標準では4Pです。(特殊仕様として電極5Pも対応可能です。)
- ※2 流入電磁弁を使用する場合に接続します。配線は客先範囲となります。電磁弁出力の電圧は電源電圧となります。
- ※3 流入電磁弁を使用する場合は自動を、流入電磁弁を使用しない場合は手動閉を選択してください。

■外部リレー出力パターン

外部リレー出力は、以下のパターンより選択可能です。(出荷時設定：パターン0)

設定番号	パターン0	パターン1	パターン2	パターン3	パターン4	
端子番号	M1	1号運転	1号運転	1号運転	1号運転	一括運転
	M2	2号運転	2号運転	2号運転	2号運転	点検作業中
	B1	1号故障※4	重故障※6	過負荷	過負荷	1号故障※4
	B2	2号故障※4	軽故障※7	吐出圧力異常低下	吐出圧力異常低下	2号故障※4
	B3	満水	—	漏電※8	高温	満水
	B4	減水・空転防止	—	液面異常※9	液面異常※9	減水・空転防止
	B5	トラブル※5	一括故障※10	一括故障※10	一括故障※10	トラブル※5

- ※4 n号故障に含まれる内容：n号過負荷、n号吐出圧力異常低下、n号漏電、n号高温、n号フロースイッチ異常。
- ※5 トラブルに含まれる内容：起動頻度異常、圧力発信器1異常、電極異常、EEPROMエラー。
- ※6 重故障に含まれる内容：重故障は、異常発生時に断水に至った場合に出力します。
- ※7 軽故障に含まれる内容：軽故障は、異常発生時に断水に至らなかった場合に出力します。
- ※8 漏電は、個別漏電遮断器付仕様の場合のみ出力します。
- ※9 液面異常に含まれる内容：受水槽満水、受水槽減水、空転防止、電極異常。
- ※10 一括故障は、異常が発生した場合、その内容によらず出力します。







### テラル株式会社

本 社 広島県福山市御幸町森脇230 〒720-0003 TEL.084-955-1111 FAX.084-955-5777  
東京支社 東京都文京区後楽2丁目3-27 テラル後楽ビル 〒112-0004  
[www.teral.net](http://www.teral.net)

#### 東京支社

東京産業システム1課 東京都文京区後楽2丁目3-27 テラル後楽ビル 〒112-0004  
東京産業システム2課  
東京環境システム1課  
東京環境システム2課  
東京環境システム3課  
東京施工管理課  
東京開発課  
ソリューション技術1課  
ソリューション技術2課  
ソリューション技術3課

#### 東北支店

仙台営業所 仙台市宮城野区銀杏町39-25  
札幌営業所 札幌市中央区北11条西2丁目1-3  
北東北営業所 盛岡市津志田南2丁目12-27  
郡山営業所 郡山市島1丁目13-9

#### 北関東支店

大宮営業所 さいたま市見沼区大和田町2-1018-2  
新潟営業所 新潟市中央区山二ツ目6-21  
長岡営業所 長岡市宮岡3丁目1-21  
水戸営業所 水戸市白梅4丁目2-16  
土浦営業所 牛久市ひたち野西4丁目22-3 オーシャンプラザフロアC  
宇都宮営業所 宇都宮市鶴田町3333番地18  
前橋営業所 前橋市元総社町84-3

#### 東京支店

城東営業所 東京都文京区後楽2丁目3-27 テラル後楽ビル 〒112-0004  
城西営業所  
アグシステム関東営業所  
立川営業所 立川市幸町3丁目32-9  
千葉営業所 千葉市中央区今井町1493-4  
アグシステム千葉営業所  
横浜営業所 横浜市神奈川区新横浜1丁目1-25(テクノウェイブ100 10F)

#### 北陸支店

金沢営業所 金沢市松島2丁目18  
富山営業所 富山市田中町2丁目10-24  
福井営業所 福井市問屋町3丁目501番地(ウィング八田101号)

#### 中部支店

名古屋営業所 名古屋市中区伊勢山1-1-19(名古屋急送ビル 6F)  
名古屋環境システム課  
名古屋産業システム課

#### 産業システム開発課

アグシステム中部営業所  
静岡営業所 静岡市駿河区豊田3丁目2-15  
沼津営業所 沼津市若葉町3-10  
浜松営業所 浜松市東区丸塚町132-1  
岐阜営業所 岐阜市六条南3丁目7-11

#### 大阪支店

大阪営業所 大阪市西区鞠本町1丁目11-7(信濃橋三井ビル3F)  
アグシステム近畿営業所  
大阪開発チーム  
大阪環境システム課  
大阪施工管理課  
大阪産業システム課  
ソリューション技術大阪G  
南大阪営業所 堺市北区百舌鳥梅町3丁目47-1(グレース中百舌鳥キオク2A号室)  
滋賀営業所 守山市守山2丁目16-38-103  
京都営業所 京都市伏見区竹田中川原町359番地(TMKビル 1F)  
神戸営業所 神戸市中央区多聞通2丁目4-4(ブックローン神戸ビル 7F)  
姫路営業所 姫路市栗山町111

#### 中国支店

広島営業所 広島市西区三篠町3-12-21(第2ペルビイ三篠 1F)  
福山営業所 福山市御幸町森脇337-2  
米子営業所 米子市上福原5丁目1-50  
岡山営業所 岡山市北区上中野2丁目24-14

#### 四国支店

高松営業所 高松市東八世町4-5  
松山営業所 松山市朝生田町2丁目1-33

#### 九州支店

福岡第一営業所 福岡市博多区山王1丁目6-3  
福岡第二営業所  
北九州営業所 北九州市小倉北区中井5丁目11-13  
久留米営業所 久留米市山ノ内分1丁目4-24  
大分営業所 大分市仲西町1丁目10-15  
熊本営業所 熊本市東区上南郡2丁目7番12号  
アグシステム九州営業所  
長崎営業所 長崎市大橋町7-5(横山ビル 1F)  
宮崎営業所 宮崎市大字芳土870  
鹿児島営業所 鹿児島市荒田2丁目59-11

●駐在所 長野、徳島、高知、山口、沖縄

TEL.052-339-0891 FAX.052-339-0895  
TEL.052-332-6510 FAX.052-332-6513  
TEL.054-285-3201 FAX.054-284-1831  
TEL.055-923-1377 FAX.055-923-3449  
TEL.053-463-1701 FAX.053-464-1818  
TEL.058-271-6651 FAX.058-274-7379

TEL.06-7711-8882 FAX.06-7711-5554  
TEL.06-7711-8883 FAX.06-7711-5553  
TEL.06-7711-8887 FAX.06-7711-5554  
TEL.06-7711-8885 FAX.06-7711-5554  
TEL.06-7711-8888 FAX.06-7711-5554  
TEL.06-7711-8886 FAX.06-7711-5554

TEL.072-253-4391 FAX.072-253-6966  
TEL.077-583-3666 FAX.077-583-3685  
TEL.075-647-1550 FAX.075-647-1537  
TEL.078-382-1991 FAX.078-382-1993  
TEL.079-281-5511 FAX.079-281-1487

TEL.082-537-0660 FAX.082-537-0678  
TEL.084-961-0222 FAX.084-961-0211  
TEL.0859-32-2970 FAX.0859-32-2971  
TEL.086-241-4221 FAX.086-241-4230

TEL.087-867-4040 FAX.087-867-4042  
TEL.089-935-4335 FAX.089-935-4331

TEL.092-474-7161 FAX.092-474-7167  
TEL.092-474-7161 FAX.092-474-7167  
TEL.093-571-5731 FAX.093-591-0192  
TEL.0942-98-5825 FAX.0942-98-5823  
TEL.097-551-1857 FAX.097-552-0589  
TEL.096-380-8388 FAX.096-380-1795  
TEL.096-388-6615 FAX.096-388-6616  
TEL.095-848-2221 FAX.095-848-5137  
TEL.0985-39-1577 FAX.0985-39-1089  
TEL.099-253-4321 FAX.099-253-4325

**技術の相談窓口** テラル株式会社 テラル技術相談センター TEL:フリーダイヤル 0120-665720 FAX:フリーダイヤル 0120-665721  
受付時間:平日9時~12時、13時~17時(土、日、祝日並びに弊社規定の休日は除く)

**安全に関するご注意**

- ご使用前に「取扱説明書」をよくお読みのうえ、正しくお使いください。
- 電気工事はお買い上げの販売店または専門業者にご相談ください。配線などの据付け工事に不備があると感電や火災の原因になることがあります。
- 決められた製品仕様以外でのご使用はしないでください。感電・火災・故障の原因になります。

本カタログの内容についての問い合わせは、お近くの販売店、もしくは当社におたずねください。  
本カタログの記載内容は、2016年08月現在のものであります。なお、製品改良等のため、お断り無しに仕様を変更することがありますのでご了承ください。