

ターボファン

CTFⅡ-e/CTF3-e

TERAL

50Hz

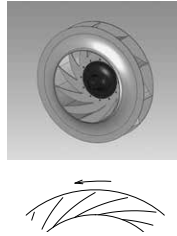


■用途

火力発電所・工場などのボイラ通風、製鉄所・化学工場などのガス輸送、セメント工場のキルン通風、工作機械・織物機械の集塵、冷却装置、工業用エアカーテン、空気輸送装置、食品工業、紙・パルプ工業

■特長

- ①トップランナー効率（IE3 相当）電動機を搭載した省エネファンです。
- ②流れの解析に基づいた翼設計により、送風機効率は 80%に達しております。CTF3 型はシリーズ最高効率 90%を実現した型式もあります。
- ③三次元羽根は理想的な空気の流れを創り騒音の発生を極力抑えています。
- ④リミットロード特性で、馬力オーバーの心配がありません。



CTFII-OB 型



※写真は代表例で、実際の機器とは一部異なる場合がありますのでご了承ください。

■型式説明

CTFII - No.5 - TV - R - OB - B - e

① ② ③ ④ ⑤ ⑥ ⑦

- ①機種 ターボファン
- ②番手 5 番
- ③吐出方向 上部垂直
- ④回転方向 時計回転
- ⑤伝動方法 片吸込片持形ベルト駆動式
- ⑥設置方法 床置型
- ⑦電動機効率 e : トップランナー効率（IE3 相当）

■標準・特殊仕様・標準付属品・特別付属品

● 標準仕様、◎ 特殊仕様、— 対応不可

機 種		CTF2-OB型	CTF3-OB型	CTF2-UOB型 ^{※1}	CTF2-HOH型	CTF2-VOH型	CTF2-MOB型	CTF3-MOB型	
番 手		No.2~6	No.6 ¹ / ₂ ~8	No.2~6	No.2~6	No.2~6	No.2~6	No.6 ¹ / ₂ ~12	
伝動方式	電動機直結式(直動式含む)	—	—	—	●	●	●	●	
	ベルト駆動式	片吸込片持型	—	—	—	—	—	—	
		両吸込片持型	●	●	●	—	—	●	●
取扱気体温度	清浄空気	0 ~ 40℃	●	●	●	●	●	●	
		41 ~ 90℃	●	●	●	—	—	●	●
		91 ~ 200℃	◎ ^{※2}	◎ ^{※2}	◎ ^{※2}	—	—	◎ ^{※2}	◎ ^{※2}
		201~250℃	◎ ^{※3}	◎ ^{※3}	◎ ^{※3}	—	—	◎ ^{※3}	◎ ^{※3}
		251~350℃	◎ ^{※4}	◎ ^{※4}	—	—	—	◎ ^{※4}	◎ ^{※4}
	300~400℃	◎ ^{※5}	◎ ^{※5}	—	—	—	◎ ^{※5}	◎ ^{※5}	
構 造	羽根車	3次元後向き羽根(ターボ)	●	—	●	●	●	—	
		後向き羽根(ターボ)	—	●	—	—	—	—	●
	軸受	密封型軸受	—	—	—	●	●	—	—
		開放型軸受	●	●	●	—	—	●	●
		ラジアル玉軸受またはラジアルころ軸受	●	●	●	—	—	●	●
	吸込口	銅板巻き	◎	◎	◎	◎	◎	◎	
	軸 封	シートパッキン式	●	●	●	—	—	●	●
		バイパス式	◎	◎	◎	—	—	◎	◎
ラビリンス式(シートパッキン)		◎	◎	◎	—	—	◎	◎	
相フランジ	吐出側 ^{※6}	●	●	●	●	●	●	●	
	吸込側 ^{※6}	●	●	●	●	●	●	●	

※1 番手 No.6 以下について特殊仕様の伝動方法として対応致します。片吸込片持形ベルト駆動で電動機が軸受台上部の取付となります。電動機出力により搭載制限がありますので、詳細は別途お問合せください。

※2 耐熱対策として、「耐熱シルバー塗装、放熱板付」となります。周囲温度は 0 ~ 40℃を遵守願います。

※3 耐熱対策として、「耐熱シルバー塗装、放熱羽根付」となります。周囲温度は 0 ~ 40℃を遵守願います。

※4 耐熱対策として、「耐熱シルバー塗装、内部スキマ C3 軸受（反ブリー側）、放熱羽根付、冷却羽根付」となります。周囲温度は 0 ~ 40℃を遵守願います。

※5 耐熱対策として、「耐熱シルバー塗装、内部スキマ C3 軸受（反ブリー側）、放熱板付、水冷式」となります。周囲温度は 0 ~ 40℃を遵守願います。

※6 ダクト固定用のリベット孔は開けていません。

相フランジは送風機本体に仮固定で出荷いたします。（固定用のボルトは全数付かない場合があります。）

相フランジの固定ボルト全数付を希望される場合は、別途ご用意ください。

● 標準仕様、○ 特殊仕様、— 対応不可

機種				CTF2-OB型	CTF3-OB型	CTF2-UOB型 ^{※1}	CTF2-HOH型	CTF2-VOH型	CTF2-MOB型	CTF3-MOB型	
番手				No.2~6	No.6½~8	No.2~6	No.2~6	No.2~6	No.2~6	No.6½~12	
構造	ケーシング	ドレン抜き	ソケット取付	●	●	●	●	—	●	●	
			ソケット取付:コック/バルブ付	○	○	○	○	—	○	○	
		点検口	ボルトナット締結	●	●	●	●	●	●	●	●
			ワンタッチ式	○	○	○	○	○	○	○	
		板厚変更	1ランクUP_ABC板	○	○	○	○	○	○	○	
			1ランクUP_C板のみ	○	○	○	○	○	○	○	
		特殊吐出方向	下部垂直(BV)、上部斜め45°(TUS)、下部斜め45°(BUS)	○	○	○	○	—	○	○	
		ラギング	ナット取付	○	○	—	○	—	○	○	
	主要部 t=75mm		○	○	—	○	—	○	○		
	上下2分割		○ ^{※7}	○ ^{※7}	—	—	—	○ ^{※7}	○ ^{※7}		
	軸受ガード		標準	●	●	○	—	—	●	●	
			密閉型(点検口付)	○	○	○	—	—	○	○	
			アクリル点検口付	○	○	○	—	—	○	○	
			ワンタッチ点検口付	○	○	—	—	—	○	○	
	ベルトガード		密閉型(裏カバー付)	○	○	○	—	—	—	—	
			回転速度測定孔付	○	○	○	—	—	—	—	
			点検口付	○	○	○	—	—	—	—	
			アクリル点検口付	○	○	○	—	—	—	—	
			ワンタッチ点検口付	○	○	○	—	—	—	—	
	給油配管		前面エキスパンド	○	○	○	—	—	—	—	
			チャイルドフィンガー仕様	○	○	○	—	—	—	—	
			給油配管	○	○	○	—	—	○	○	
	共通ベース		○	○	○	○	○	○	○		
	上引張り		○	○	—	—	—	—	—		
材質		ケーシング・羽根車:SS400、SPHC、主軸S45C	●	●	●	●	●	●	●		
		ケーシング・羽根車・主軸:SUS304 ^{※8}	○	○	○	○ ^{※9}	○ ^{※9}	○	○		
		ケーシング・羽根車・主軸:SUS316 他 ^{※8}	○ ^{※10}	○ ^{※10}	○ ^{※10}	○ ^{※10}	○ ^{※10}	○ ^{※10}	○ ^{※10}		
		接ガス部以外SUS304 ^{※11}	○	○	○	○	—	○	○		
		ケーシング・羽根車 銅板部:S-TEN(耐硫酸銅)	○	○	○	○	○	○	○		
設置場所		屋内(周囲温度0~40℃、相対湿度85%以下)	●	●	●	●	●	●	●		
		屋外	○	○	○	○	○	○	○		
設置方法		床置形(B)	●	●	●	●	—	●	●		
		防振床置形(D・ND) ^{※12}	○	○	○	○	—	○	○		
		天吊形(G・I・KI)	○ ^{※13}	—	○ ^{※13}	○ ^{※13}	—	○ ^{※13}	—		
		防振天吊形(NI:耐震箆形) ^{※12}	○ ^{※13}	—	○ ^{※13}	○ ^{※13}	—	○ ^{※13}	—		
		機器取付	—	—	—	—	●	—	—		
電動機		全閉外扇形3φ200V	●	●	●	●	●	●	●		
		異電圧	○	○	○	○	○	○	○		
塗装 ^{※14}		内外面上塗………ポリエステル樹脂系粉体塗装7.5BG5/1.5	●	●	●	●	●	●	●		
		耐熱シルバー塗装	○	○	○	—	—	○	○		
		エポキシ樹脂塗装 ^{※15}	○	○	○	○	○	○	○		
		塩ビ塗装	○	○	○	○	○	○	○		
		塩害塗装	○	○	○	○	○	○	○		
		塗装色指定	○	○	○	○	○	○	○		
		共通ベース(B・Dベース)溶融亜鉛メッキ(亜鉛ドブ漬け)	○	○	○	○ ^{※16}	—	○	○		

※1 番手 No.6 以下について特殊仕様の伝動方法として対応致します。片吸込片持形ベルト駆動で電動機が軸受台上部の取付となります。

電動機出力により搭載制限がありますので、詳細は別途お問合せください。

※7 番手 No.4½ 以上のみ対応可能 (No.9 以上は標準で上下2分割です。)

※8 ステンレス材質の部品は、原則無塗装です。

※9 主軸は除きます。また、HOH-S のみに適応とし、HOH-F は適応外とします。

※10 指定部品のみ材質変更も可能です。(例、羽根車のみ SUS316 製、ケーシング・主軸は SUS304 製) (HOH、VOH の場合、主軸は除きます。)

※11 ベース、軸受台、ベルトガード、軸受ガード、カップリングガードが対象となります。(機種によって異なります。)

※12 ゴム防振架台、スプリング防振架台及び耐震ストッパーボルト付の対応が可能です。

※13 番手 No.4 以下のみ対応可能

※14 電動機は、電動機メーカー塗装に準じます。

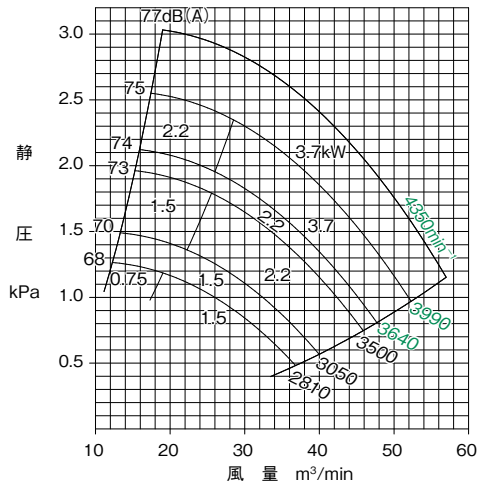
※15 エポキシ樹脂塗装は、屋外設置不可です。屋外設置で、同等の耐食性を要求される場合は、塩害塗装で対応可能です。

※16 共通ベース (A・D) ベースとなります。

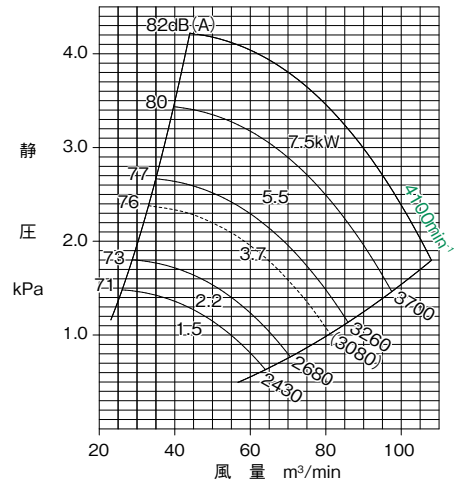
■選定図

※選定図の緑字の回転速度は、極数 2Pを示します。

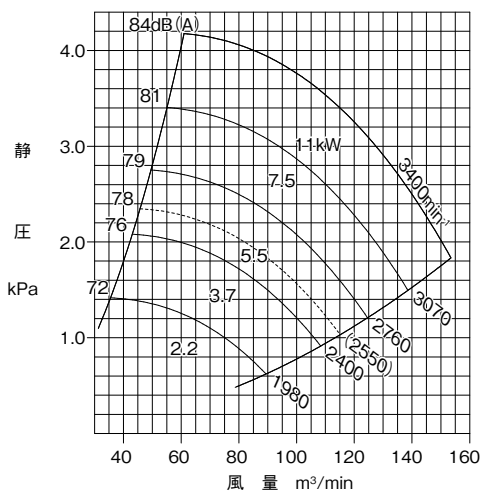
CTFII-No.2



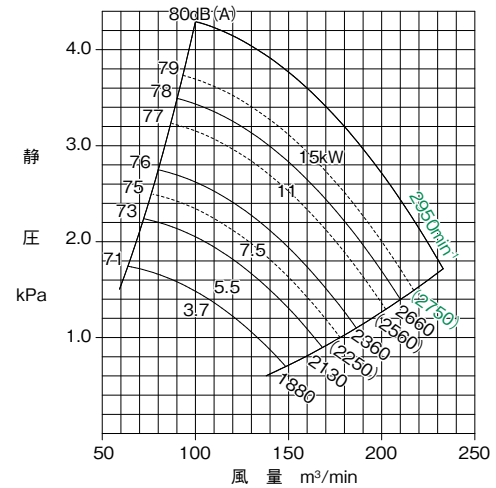
CTFII-No.2½



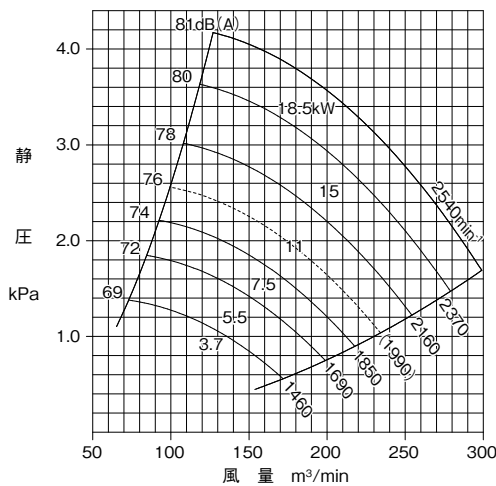
CTFII-No.3



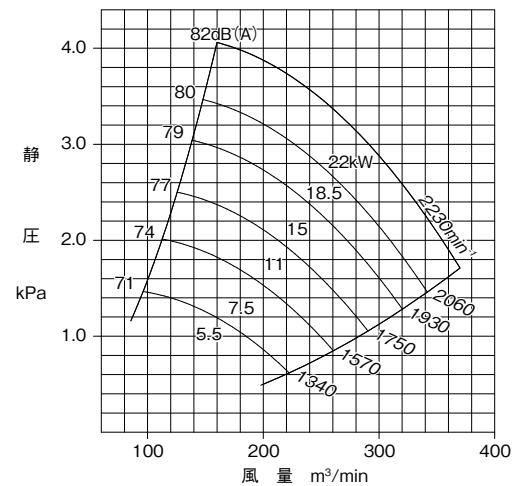
CTFII-No.3½



CTFII-No.4

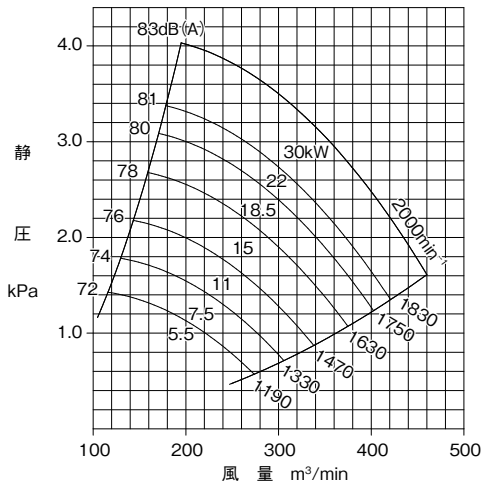


CTFII-No.4½

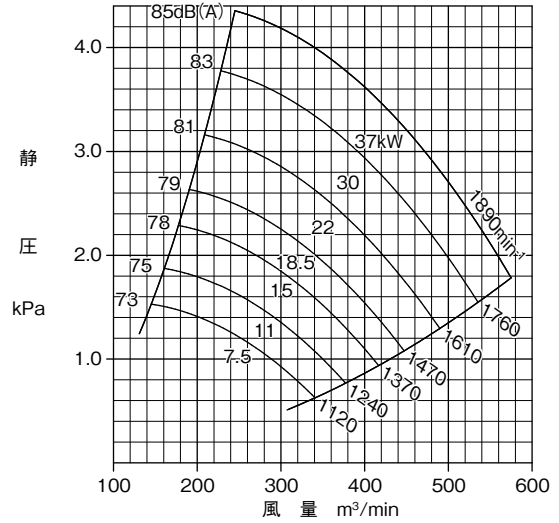


■選定図

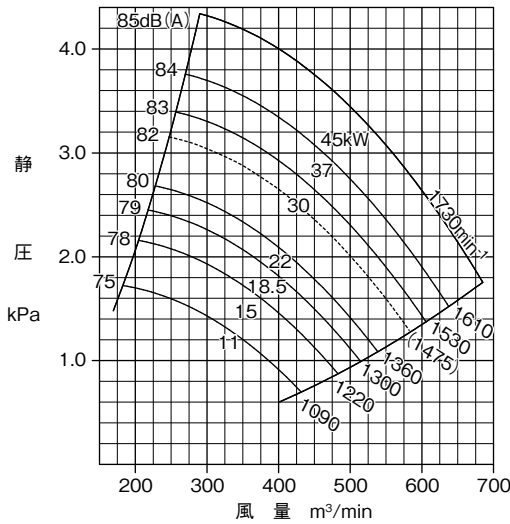
CTFII-No.5



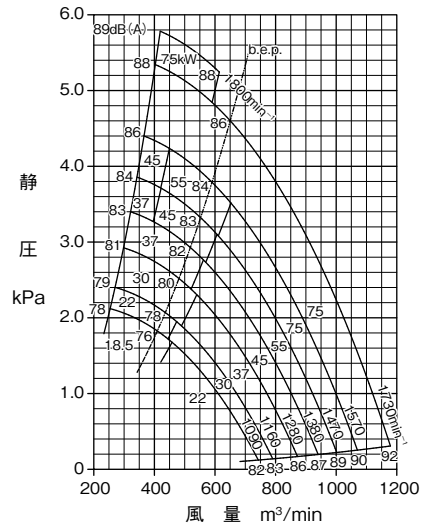
CTFII-No.5½



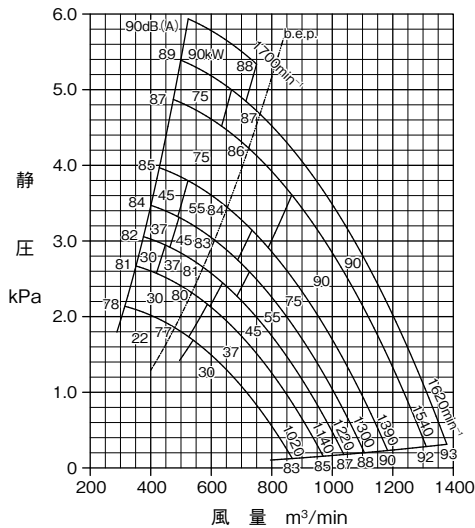
CTFII-No.6



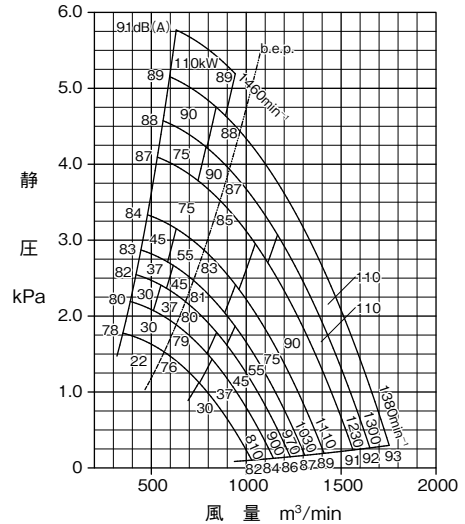
CTF3-No.6½



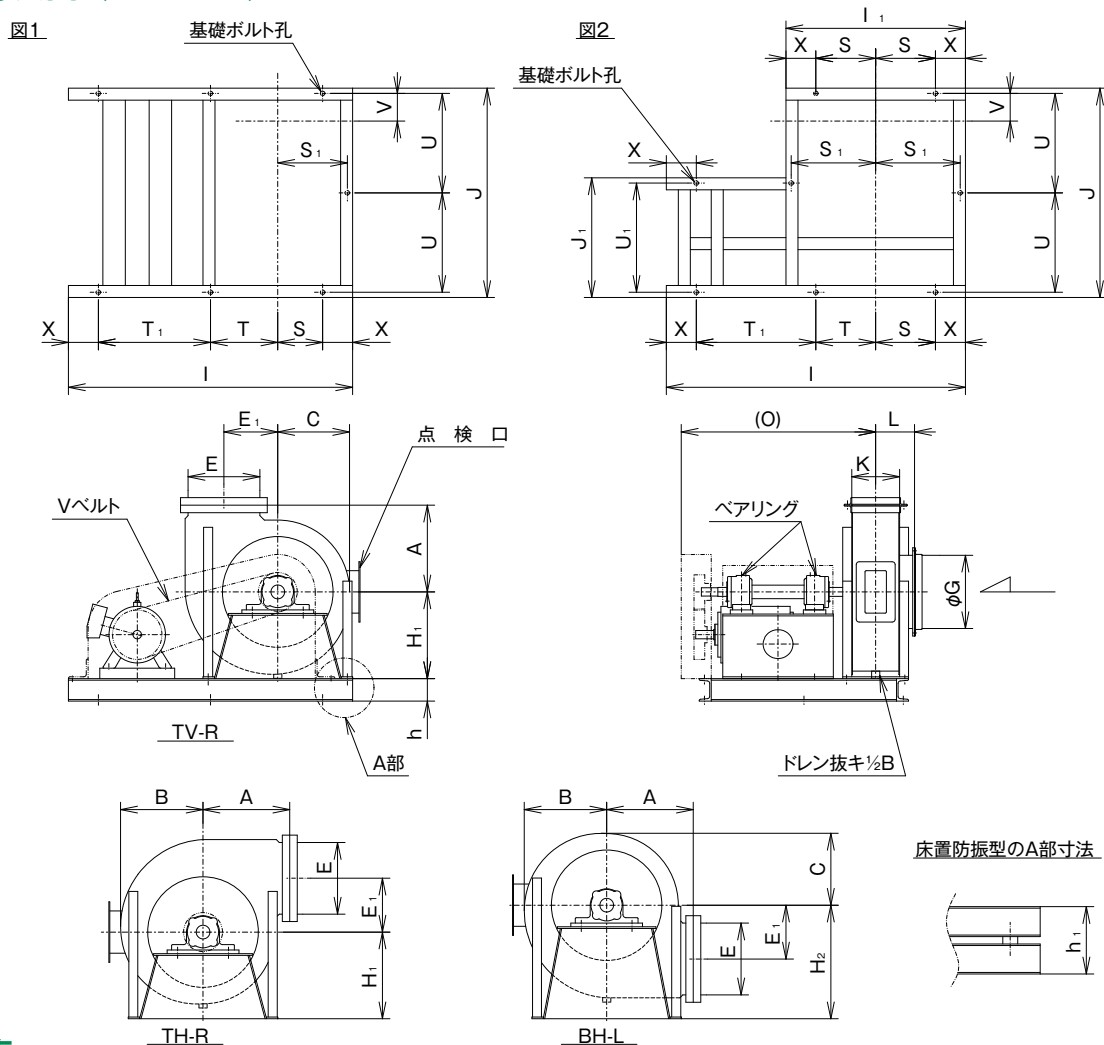
CTF3-No.7



CTF3-No.8



■外形寸法図 (No.2~6)



■寸法表

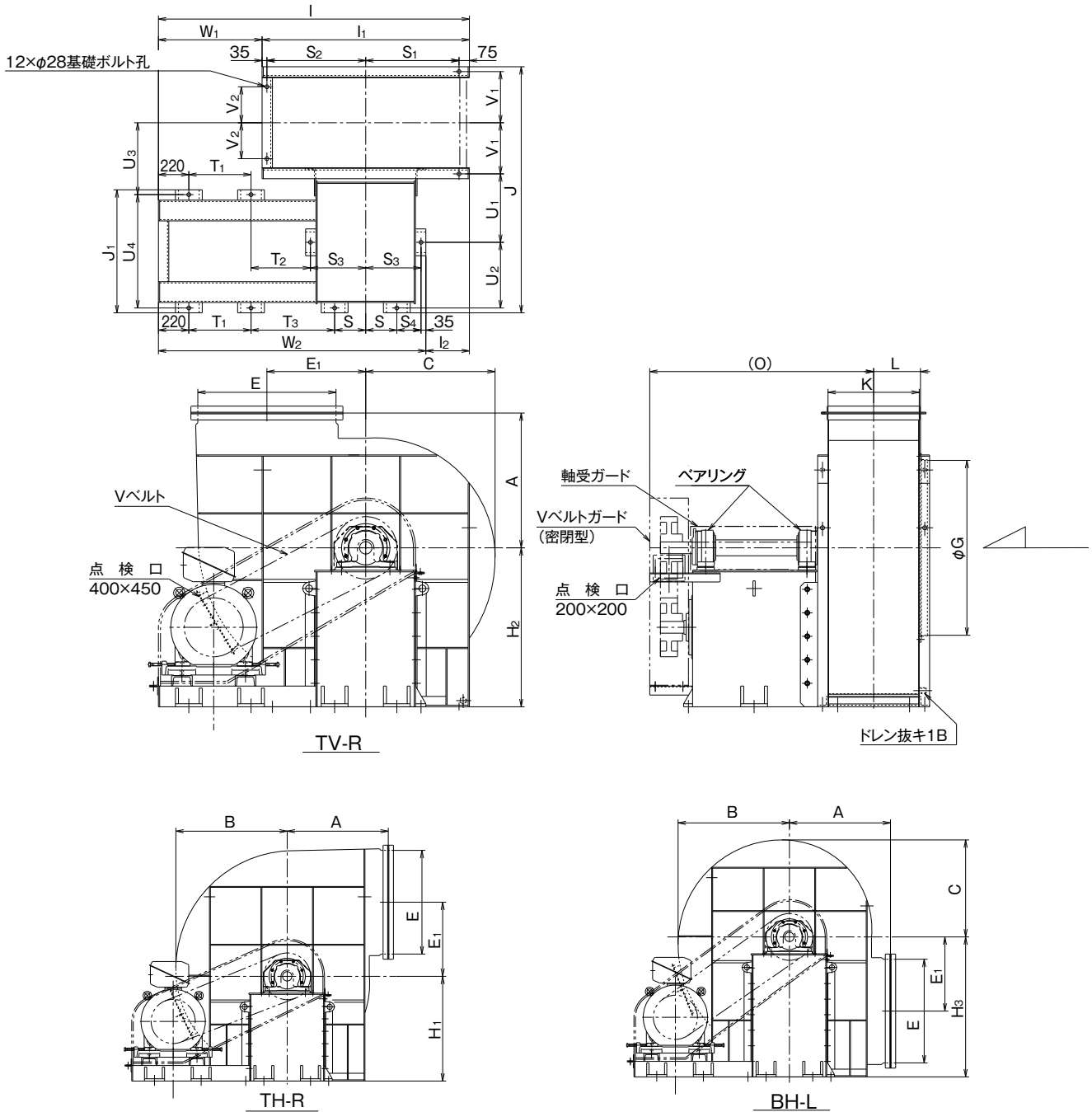
(単位: mm)

No.	本体								吸込	吐出		点検口	ベアリング	最高回転速度 (min ⁻¹)	最大電動機 (kW)
	A	B	C	E ₁	H ₁	H ₂	L	O		G	E				
2	290	280	245	180	290	380	130	650	245	240	160	150×80	6307	4540	3.7
2½	330	345	300	225	365	460	150	740	310	300	200	150×80	6308	4100	7.5
3	390	410	360	270	440	550	180	820	380	360	240	150×80	6309	3400	11
3½	440	475	415	315	510	645	200	895	450	420	280	150×80	6310	2950	15
4	510	545	475	360	580	730	220	985	520	480	320	200×250	6311	2540	18.5
4½	550	610	530	405	650	820	240	1065	550	540	360	200×250	6312	2230	22
5	590	675	590	450	720	900	260	1125	600	600	400	200×250	6313	2000	30
5½	650	745	645	495	790	980	280	1195	670	660	440	200×250	6314	1910	37
6	700	810	705	540	860	1060	320	1305	750	720	480	200×250	6316	1760	45

No.	ベース															基礎 ボルト孔	概算質量(kg) (電動機含まず)	
	図	I	I ₁	J	J ₁	S	S ₁	T	T ₁	U	U ₁	V	X	h	h ₁		B型	D型
2	1	950	—	700	—	150	232.5	—	—	332.5	—	92.5	100	75	170	5×φ15	125	145
2½		1100	—	800	—	192.5	275	—	—	382.5	—	112.5	100	75	170	5×φ15	165	190
3		1250	—	900	—	190	322.5	—	—	432.5	—	142.5	150	75	175	5×φ15	240	270
3½		1350	—	1000	—	240	370	285	525	480	—	160	150	100	225	7×φ19	330	375
4		1500	—	1100	—	275	430	300	575	530	—	190	175	100	225	7×φ19	435	480
4½	2	1600	990	1200	750	320	475	305	625	580	710	210	175	100	225	8×φ19	515	575
5		1750	1070	1280	750	360	515	340	700	620	710	230	175	100	225	8×φ19	615	680
5½		1900	1180	1370	800	390	570	360	750	665	760	250	200	100	235	8×φ19	860	930
6		2000	1280	1500	800	440	620	360	800	730	760	270	200	100	235	8×φ19	1010	1085

・相フランジ寸法は相フランジ寸法図をご参照ください。
・吐出方向TV-L, TH-L, BH-R型も標準製作致します。

■外形寸法図 (No.6½~8)



■寸法表

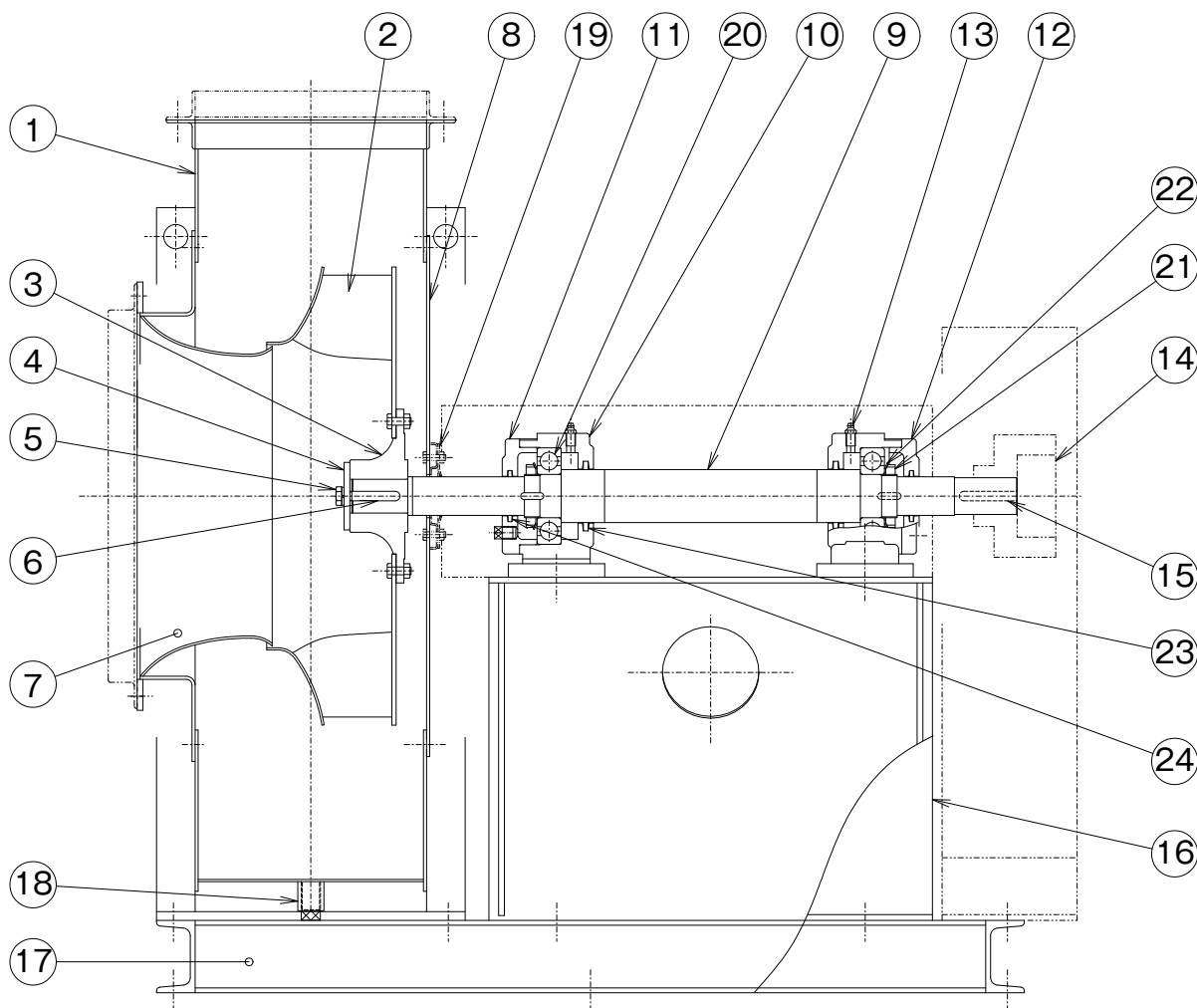
(単位: mm)

No.	本体									吸込	吐出	ベアリング		最高回転速度 (min ⁻¹)	電動機出力 (kW)	
	A	B	C	E ₁	H ₁	H ₂	H ₃	L	O			ブーリ側	反ブーリ側			
6½	795	880	765	582.5	840	950	1090	277	1380	1030	815	535	6320	6224	1800	18.5~75*
7	860	950	825	630	900	1010	1170	300	1400	1105	880	580	6320	6224	1700	22~90*
8	975	1075	935	715	1010	1150	1350	340	1620	1265	1000	660	6320	6224	1460	22~110*

No.	ベース																			概算質量 (kg) 電動機・ブーリ含まず		
	I	I ₁	I ₂	J	J ₁	S	S ₁	S ₂	S ₃	S ₄	T ₁	T ₂	T ₃	U ₁	U ₂	U ₃	U ₄	V ₁	V ₂		W ₁	W ₂
6½	1925	1250	260	1555	840	155	550	590	330	175	375	375	550	445	425	407.5	770	307.5	197.5	675	1665	1350
7	1975	1350	310	1600	840	155	600	640	330	175	375	375	550	445	425	430	770	330	220	625	1665	1480
8	2250	1500	315	1780	890	225	675	715	400	175	450	430	605	495	475	520	820	370	260	750	1935	1840

・相フランジ寸法は相フランジ寸法図をご参照ください。
 ・吐出方向TV-L, TH-L, BH-R型も標準製作致します。
 ※75kW以上の場合、外形寸法が変更となるおそれがある為、お問合せください。

■内部構造図 (No.2~6)

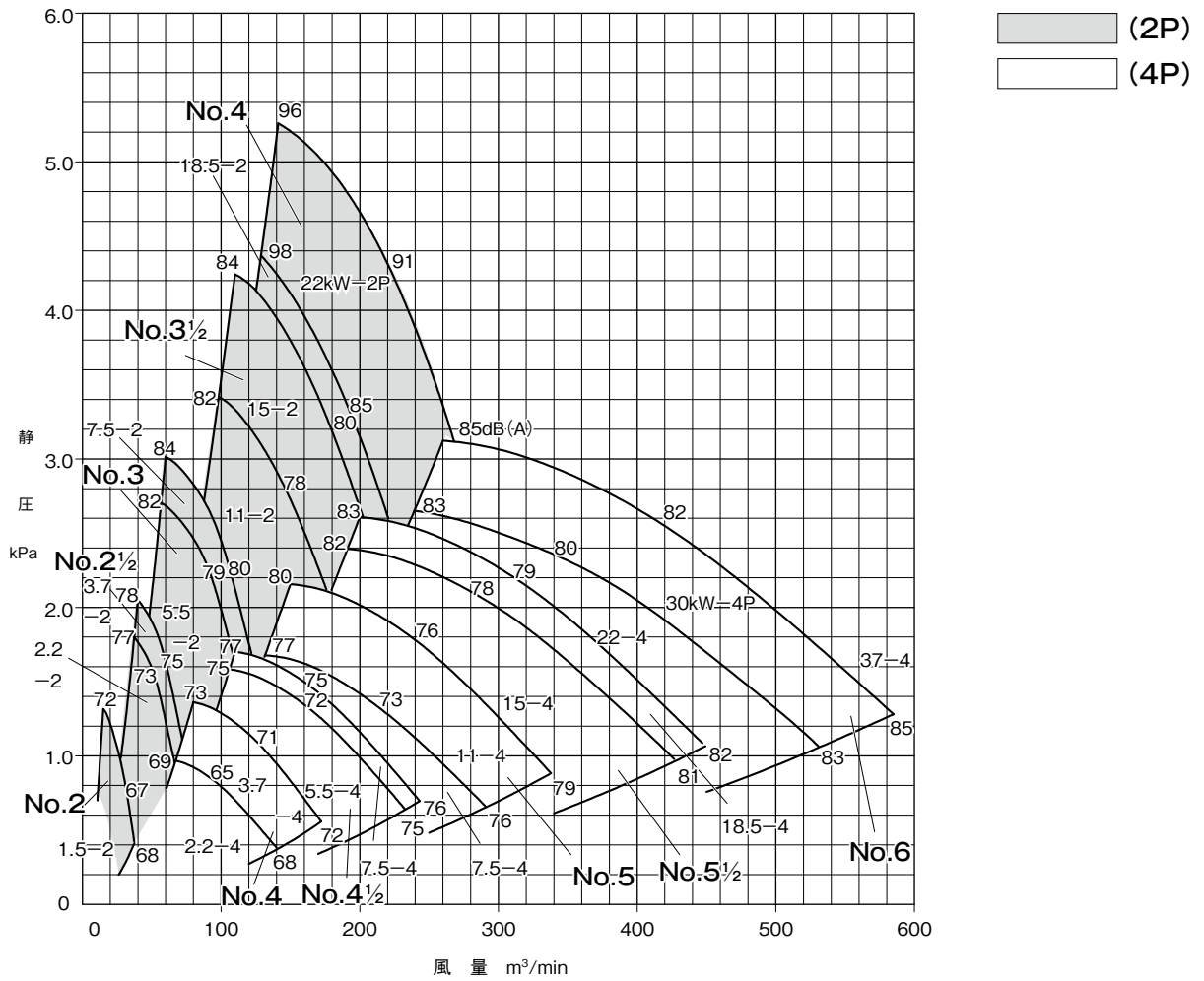


符号	部品名	数量	材質
1	ケーシング	1	SPHC・SS400
2	羽根車	1	SS400
3	羽根車ハブ	1	FCD400
4	羽根車押え座金	1	SS400
5	羽根車押えボルト	1	SWCH
6	羽根車キー	1	S45C
7	吸込口	1	SPHE・SS400
8	ケーシングカバー	1	SPHC
9	主軸	1	S45C
10	軸受ケース	2	FC200

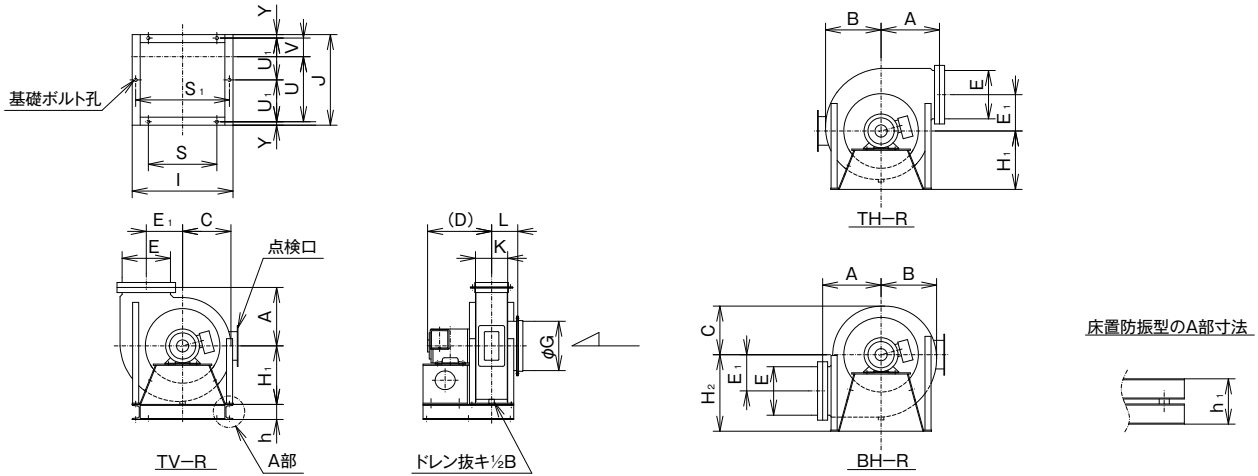
符号	部品名	数量	材質
11	軸受キャップA	1	FC200
12	軸受キャップC	1	FC200
13	グリスニップル	2	C3604B
14	Vプーリ	1	FC200
15	Vプーリキー	1	S45C
16	軸受台	1	SS400・SPHC
17	共通ベース	1	SS400
18	ドレン抜き	1	SS400
19	軸封	1	

符号	部品名	数量	材質	No.2	No.2½	No.3	No.3½	No.4	No.4½	No.5	No.5½	No.6
20	ボールベアリング	2	SUJ	6307	6308	6309	6310	6311	6312	6313	6314	6316
21	軸受ナット	2	SS400	AN07	AN08	AN09	AN10	AN11	AN12	AN13	AN14	AN16
22	軸受座金	2	SS400	AW07	AW08	AW09	AW10	AW11	AW12	AW13	AW14	AW16
23	フェルトリング	2	FELT	Fi10	Fi11	Fi12	Fi13	Fi15	Fi16	Fi17	Fi18	Fi20
24	フェルトリング	2	FELT	Fi 7	Fi 8	Fi 9	Fi10	Fi11	Fi12	Fi13	Fi15	Fi16

■選定図



■外形寸法図 (No.2~6)



(単位: mm)

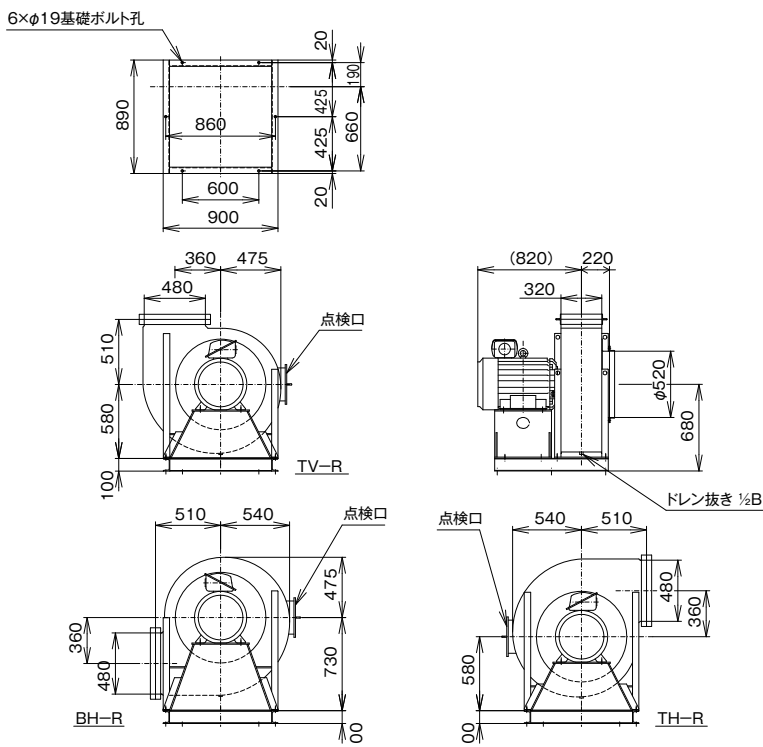
■寸法表

No.	本体								吸込			吐出			点検口	電動機出力 (kW) × 極数 (P)	
	A	B	C	D	E ₁	H ₁	H ₂	L	G	E	K	50Hz		60Hz			
2	290	280	245	365	180	290	380	130	245	240	160	150×80		1.5×2	1.5×2		
2½	330	345	300	475	225	365	460	150	310	300	200	150×80		2.2-3.7×2	3.7-5.5×2		
3	390	410	360	625	270	440	550	180	380	360	240	150×80		5.5-7.5×2	7.5-11×2		
3½	440	475	415	645	315	510	645	200	450	420	280	150×80		11-15×2	2.2-3.7×4		
4	510	545	475	575	360	580	730	220	520	480	320	200×250		2.2-3.7×4	5.5-7.5×4		
4½	550	610	530	665	405	650	820	240	550	540	360	200×250		5.5-7.5×4	7.5-11×4		
5	590	675	590	770	450	720	900	260	600	600	400	200×250		7.5-11×4	15-18.5×4		
5½	650	745	645	830	495	790	980	280	670	660	440	200×250		15-18.5×4	22-30×4		
6	700	810	705	940	540	860	1060	320	750	720	480	200×250		22-30×4	37-45×4		

No.	ベース											基礎ボルト孔	概算質量 (kg) (電動機含まず)
	I	J	S	S ₁	U	U ₁	V	Y	h	h ₁	h ₂		
2	500	450	340	465	322.5	207.5	92.5	17.5	75	170	6×φ15	65	
2½	585	550	425	550	402.5	257.5	112.5	17.5	75	170	6×φ15	85	
3	680	700	480	645	522.5	332.5	142.5	17.5	75	175	6×φ15	140	
3½	780	740	530	740	600	380	160	20	100	225	6×φ19	185	
4	900	750	600	860	670	430	190	20	100	225	6×φ19	250	
4½	990	840	690	950	590	400	210	20	100	225	6×φ19	305	
5	1070	900	720	1030	630	430	230	20	100	225	6×φ19	400	
5½	1180	970	830	1140	680	465	250	20	100	235	6×φ19	465	
6	1280	1050	880	1240	740	505	270	20	100	235	6×φ19	610	

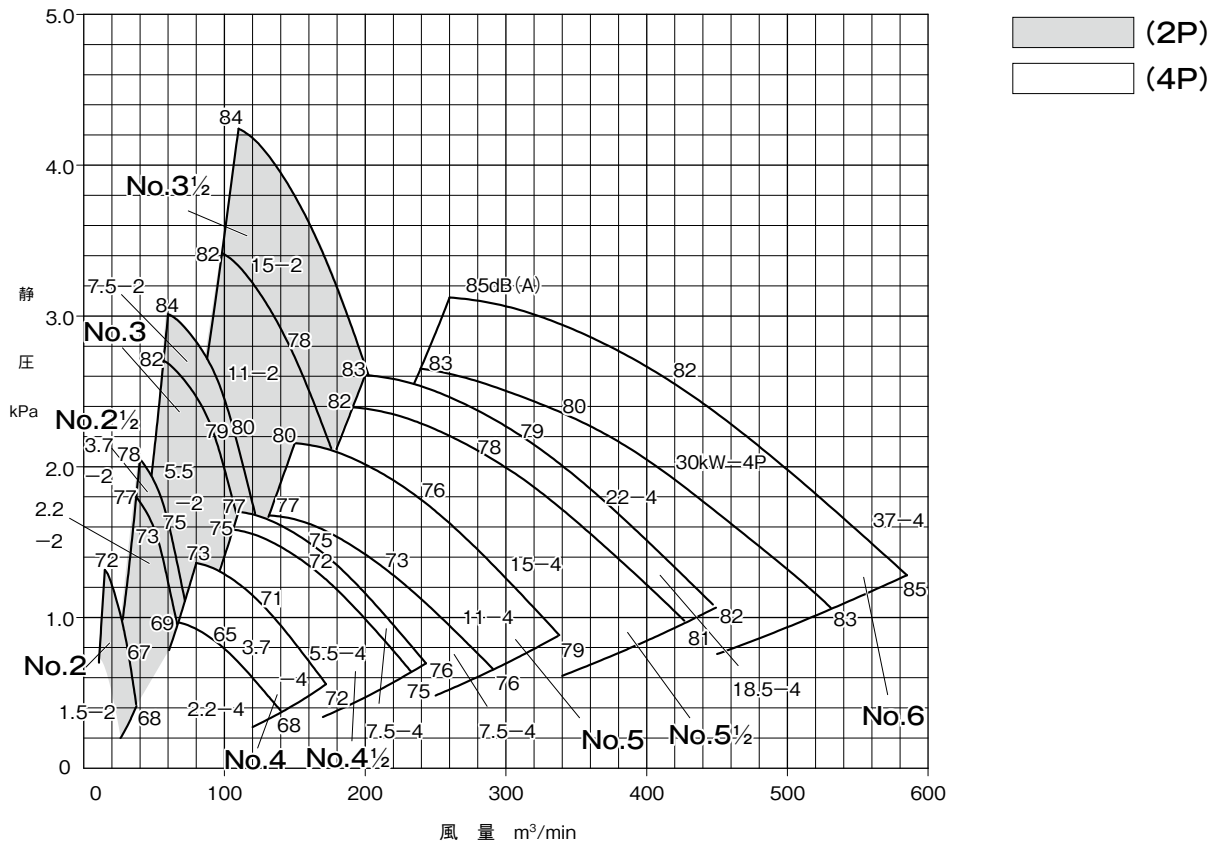
・相フランジ寸法は相フランジ寸法図をご参照ください。
 ・吐出方向TV-L, TH-L, BH-L型も標準製作致します。
 ・() 寸法は電動機により異なります。

■外形寸法図 (No.4-2P)

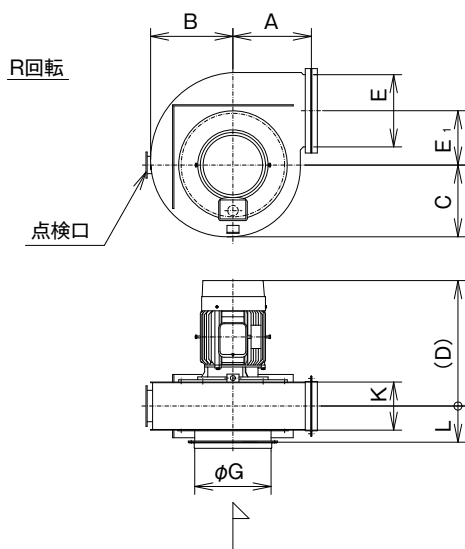


・概算質量 (電動機含まず) 275kg

■選定図



■外形寸法図



■寸法表

(単位: mm)

No.	本体						吸込	吐出	
	A	B	C	D	E ₁	L		G	E
2	290	280	245	375	180	130	245	240	160
2½	330	345	300	515	225	150	310	300	200
3	390	410	360	635	270	180	380	360	240
3½	440	475	415	655	315	200	450	420	280
4	510	545	475	610	360	220	520	480	320
4½	550	610	530	695	405	240	550	540	360
5	590	675	590	790	450	260	600	600	400
5½	650	745	645	850	495	280	670	660	440
6	700	810	705	955	540	320	750	720	480

No.	点検口	電動機出力 (kW) × 極数 (P)		概算質量 (kg) (電動機含まず)
		50Hz	60Hz	
2	150× 80	1.5×2	1.5×2	35
2½	150× 80	2.2・3.7×2	3.7・5.5×2	55
3	150× 80	5.5・7.5×2	7.5・11×2	85
3½	150× 80	11・15×2	2.2・3.7×4	115
4	200×250	2.2・3.7×4	5.5・7.5×4	170
4½	200×250	5.5・7.5×4	7.5・11×4	225
5	200×250	7.5・11×4	15・18.5×4	285
5½	200×250	15・18.5×4	22・30×4	340
6	200×250	22・30×4	37・45×4	395

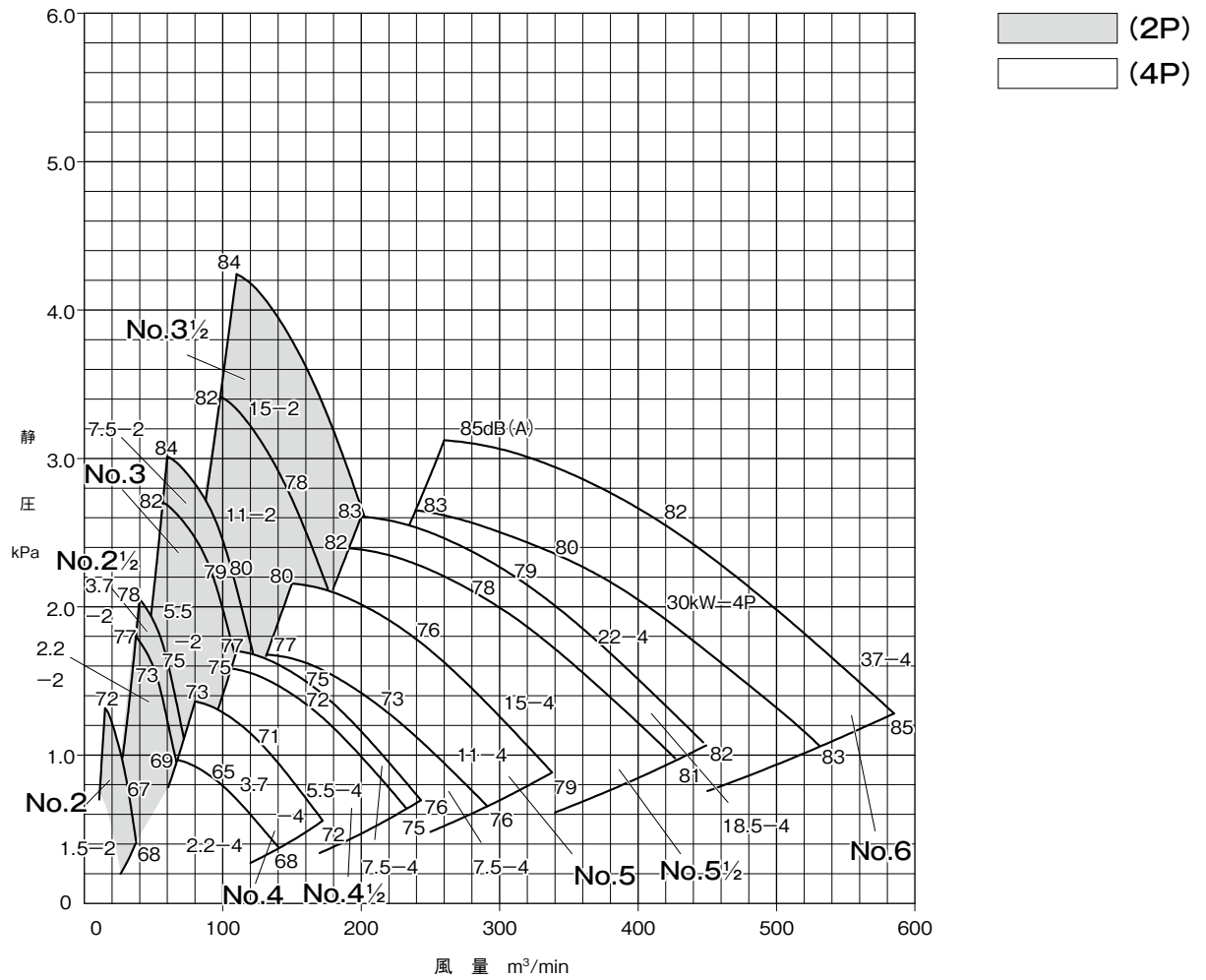
・相フランジ寸法は相フランジ寸法図をご参照ください。

・L回転も標準製作致します。

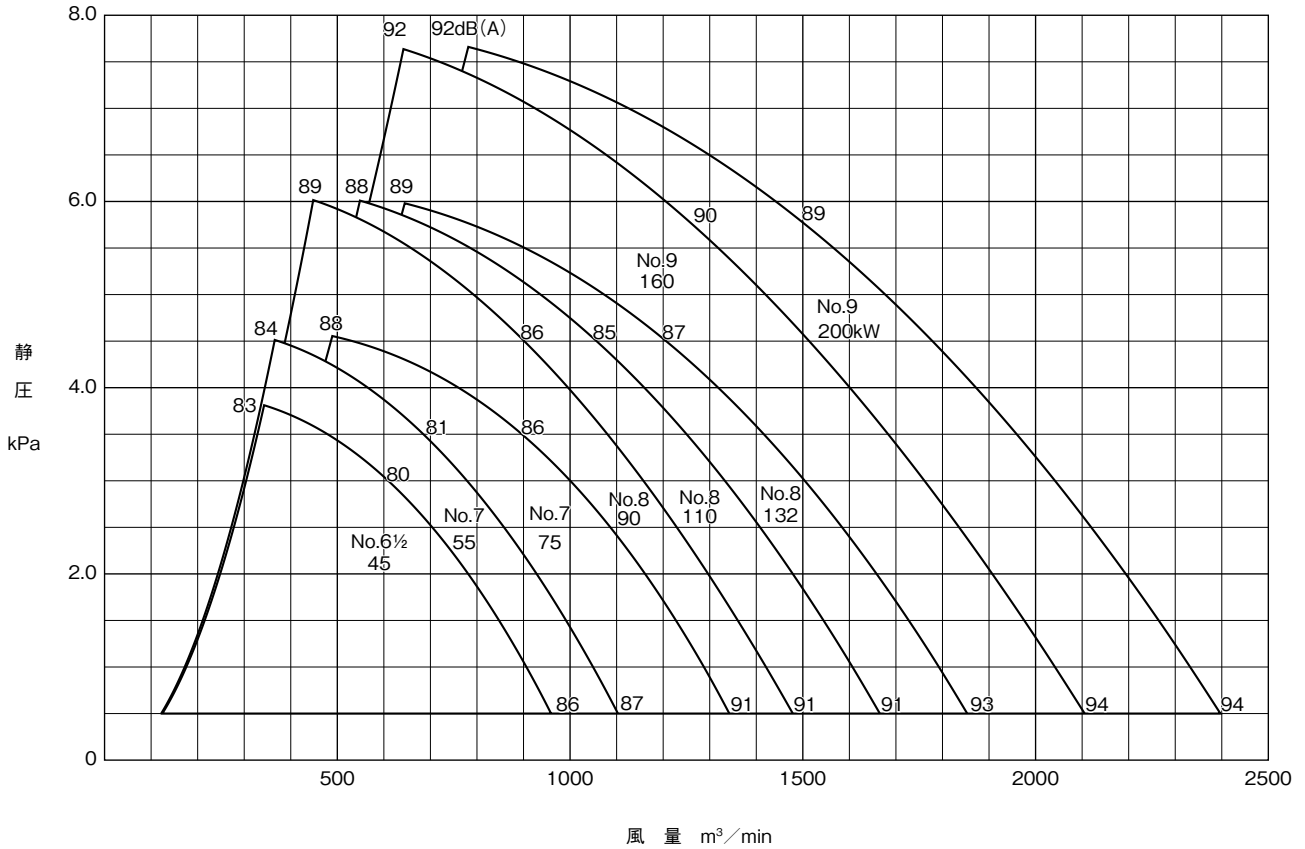
・() 寸法は電動機により異なります。

■選定図

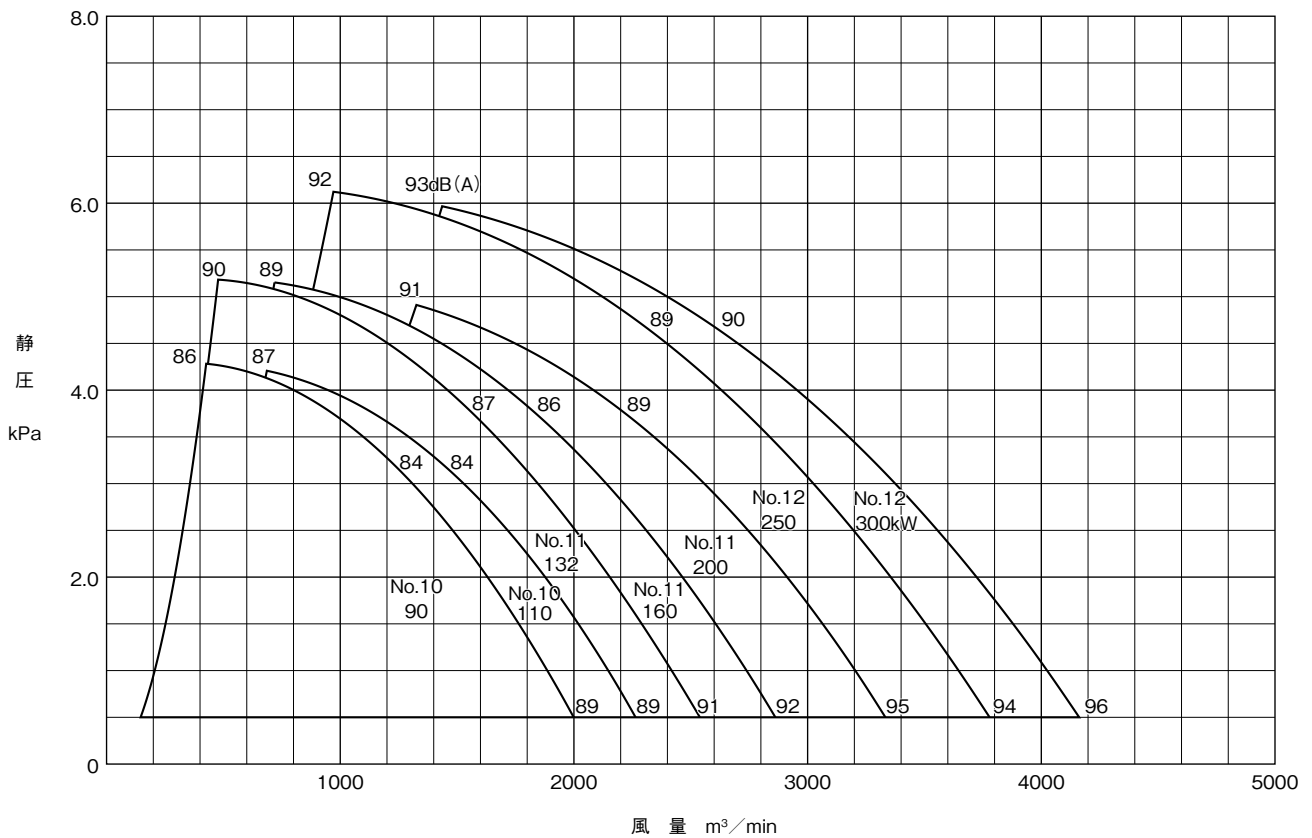
●No.2~6 (2P・4P)



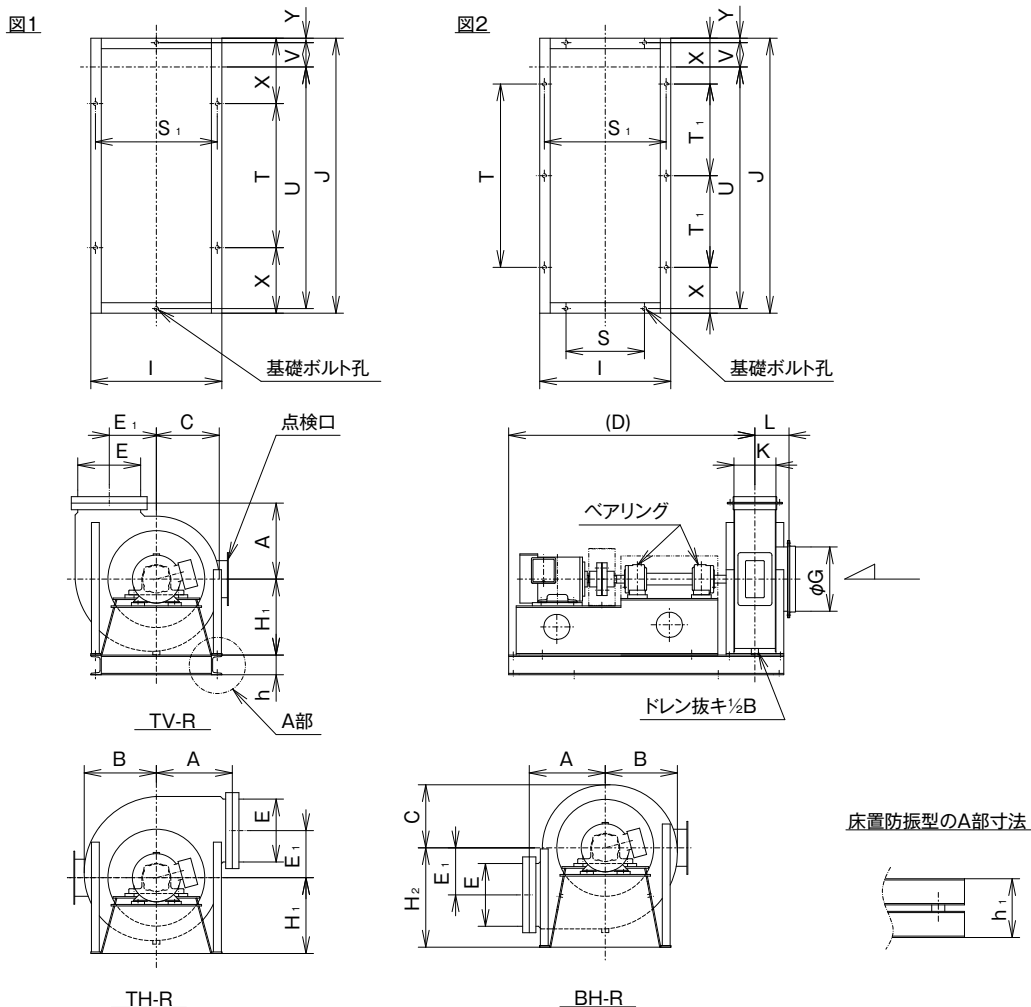
●No.6½~(4P)



●No.10~(6P)



■外形寸法図 (No.2~6)



■寸法表

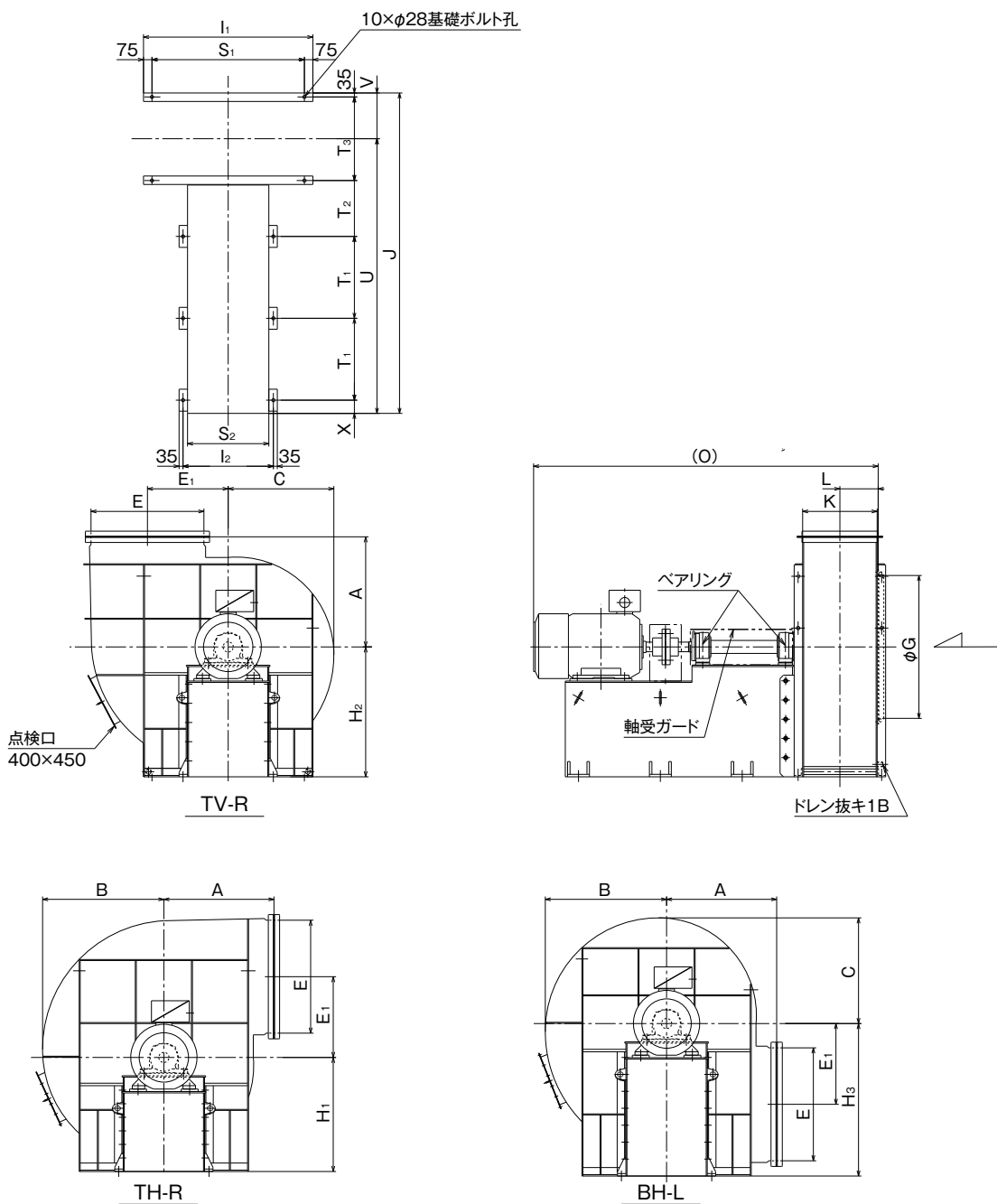
(単位 :mm)

No.	本体							吸込	吐出	点検口	電動機出力 (kW) × 極数 (P)			
	A	B	C	D	E ₁	H ₁	50Hz				60Hz			
	H ₂	L	G	E	K									
2	290	280	245	915	180	290	380	130	245	240	160	150× 80	1.5×2	1.5×2
2½	330	345	300	1105	225	365	460	150	310	300	200	150× 80	2.2・3.7×2	3.7・5.5×2
3	390	410	360	1315	270	440	550	180	380	360	240	150× 80	5.5・7.5×2	7.5・11×2
3½	440	475	415	1390	315	510	645	200	450	420	280	150× 80	11・15×2	2.2・3.7×4
4	510	545	475	1375	360	580	730	220	520	480	320	200×250	2.2・3.7×4	5.5・7.5×4
4½	550	610	530	1570	405	650	820	240	550	540	360	200×250	5.5・7.5×4	7.5・11×4
5	590	675	590	1720	450	720	900	260	600	600	400	200×250	7.5・11×4	15・18.5×4
5½	650	745	645	1830	495	790	980	280	670	660	440	200×250	15・18.5×4	22・30×4
6	700	810	705	2050	540	860	1060	320	750	720	480	200×250	22・30×4	37・45×4

No.	ベアリング	ベース													概算質量 (kg) (電動機含まず)		
		図	I	J	S	S ₁	T	T ₁	X	U	V	Y	h	h ₁	基礎ボルト孔	B型	D型
2	6307	1	500	1050	—	465	550	—	250	922.5	92.5	17.5	75	170	6×φ15	130	150
2½	6308		585	1150	—	550	650	—	250	1002.5	112.5	17.5	75	170	6×φ15	165	190
3	6309		680	1400	480	640	600	—	400	1220	140	20	100	225	8×φ19	280	320
3½	6310	2	780	1500	530	740	700	—	400	1300	160	20	100	225	8×φ19	340	390
4	6311		900	1550	600	860	750	—	400	1320	190	20	100	225	8×φ19	480	530
4½	6312		990	1750	690	930	—	525	350	1490	200	30	125	275	10×φ24	600	680
5	6313		1070	1900	720	1010	—	600	350	1620	220	30	125	275	10×φ24	735	825
5½	6314		1180	2000	830	1120	—	650	350	1700	240	30	125	285	10×φ24	1070	1170
6	6316		1280	2220	880	1220	—	710	400	1900	260	30	125	285	10×φ24	1290	1400

・相フランジ寸法は相フランジ寸法図をご参照ください。
 ・吐出方向TV-L, TH-L, BH-L型も標準製作致します。
 ・() 寸法は電動機により異なります。

■外形寸法図 (No.6½~8)



■寸法表

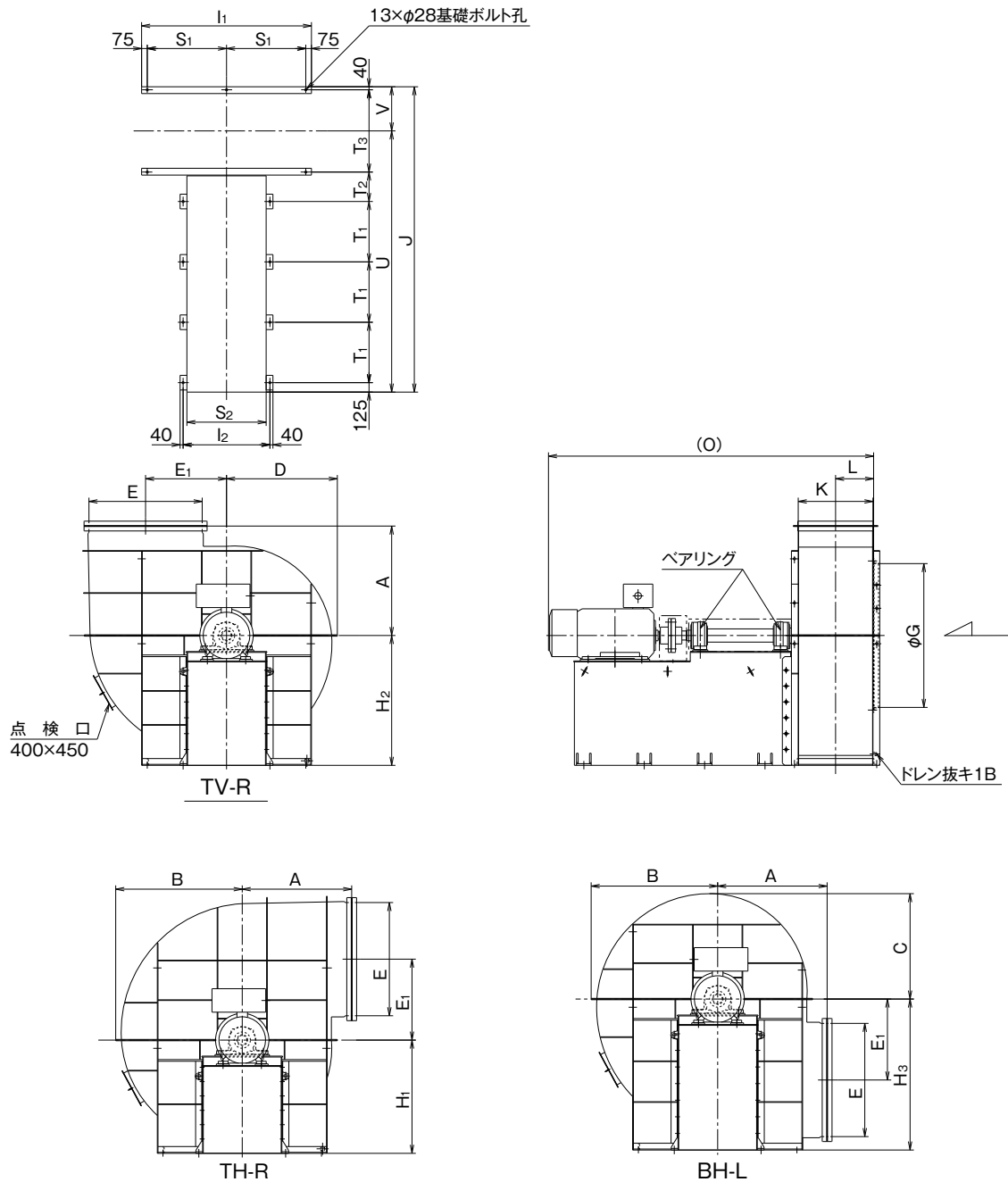
(単位: mm)

No.	本体									吸込 G	吐出		ベアリング		最大電動機出力 (kW)
	A	B	C	E ₁	H ₁	H ₂	H ₃	L	O		E	K	プーリ側	反プーリ側	
6½	795	880	765	582.5	840	950	1090	277	2540	1030	815	535	6320	6224	90
7	860	950	825	630	900	1010	1170	300	2690	1105	880	580	6320	6224	132
8	975	1075	935	715	1010	1150	1350	340	3060	1265	1000	660	6320	6224	200

No.	ベース											概算質量(kg) 電動機・プーリ含まず
	I ₁	I ₂	J	S ₁	S ₂	T ₁	T ₂	T ₃	U	V	X	
6½	1250	660	2400	1100	580	595	445	615	2057.5	342.5	115	1380
7	1350	660	2600	1200	580	670	445	660	2235	365	120	1520
8	1500	800	2837	1350	720	725	495	740	2432	405	117	1980

・相フランジ寸法は相フランジ寸法図をご参照ください。
 ・吐出方向TV-L, TH-L, BH-R型も標準製作致します。
 ・()寸法は電動機により異なります。

■外形寸法図（No.9~12）



■寸法表

(単位: mm)

No.	本体										吸込	吐出	ベアリング		最大電動機出力 (kW)	
	A	B	C	D	E_1	H_1	H_2	H_3	L	O			G	E		K
9	1050	1280	1055	1120	805	1200	1350	1520	379	3420	1425	1125	740	6324	6230	200
10	1215	1415	1170	1240	895	1280	1430	1660	422	3760	1580	1250	825	6324	6230	200
11	1335	1545	1285	1360	985	1390	1580	1850	462	4180	1740	1375	905	6330	6236	300
12	1450	1680	1400	1470	1072.5	1500	1720	2000	504	4265	1905	1500	990	6330	6236	300

No.	ベース											概算質量 (kg) 電動機・プーリ含まず
	I_1	I_2	J	S_1	S_2	T_1	T_2	T_3	U	V		
9	1650	1000	3290	750	900	630	395	840	2830	460	3000	
10	1850	1000	3375	850	900	630	395	925	2872.5	502.5	3400	
11	2000	1150	3960	925	1050	800	390	1005	3417.5	542.5	4500	
12	2250	1150	4045	1050	1050	800	390	1090	3460	585	5000	

・相フランジ寸法は相フランジ寸法図をご参照ください。

・吐出方向TV-L, TH-L, BH-R型も標準製作致します。

・（ ）寸法は電動機により異なります。

■相フランジ寸法図

吸込相フランジ

(単位 : mm)

図1

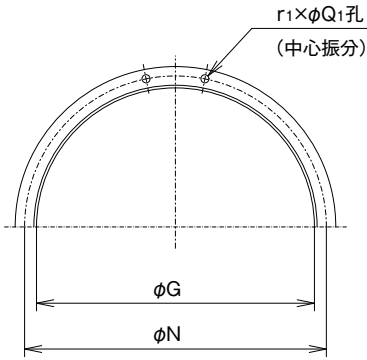


図2

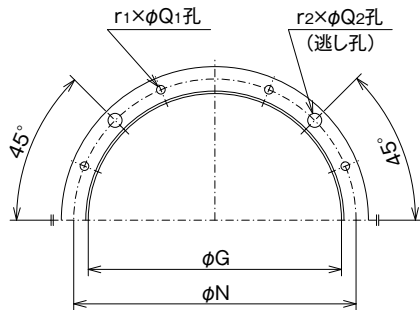
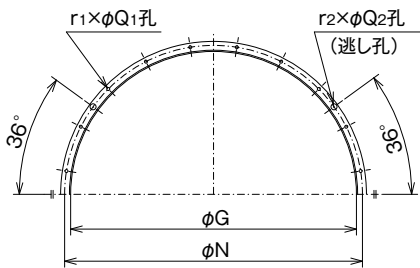


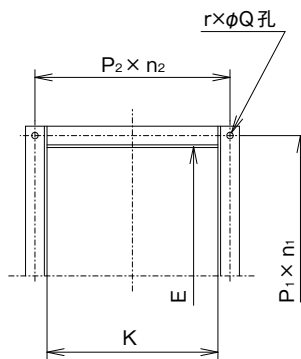
図3



機種	No.	G	N	r1×Q1	r2×Q2	鋼材サイズ	図番号
CTFII	2	245	275	12×10	—	L25×25×3	1
	2½	310	340	12×10	—	L25×25×3	
	3	380	415	12×12	—	L30×30×3	
	3½	450	485	12×12	—	L30×30×3	
	4	520	565	16×15	—	L40×40×5	
	4½	550	595	16×15	—	L40×40×5	
	5	600	645	16×15	—	L40×40×5	
	5½	670	715	16×15	—	L40×40×5	
CTF3	6	750	795	16×15	—	L40×40×5	2
	6½	1030	1090	16×15	4×30	L50×50×6	
	7	1105	1165	16×15	4×30	L50×50×6	
	8	1265	1325	16×15	4×30	L50×50×6	
	9	1425	1485	20×15	4×30	L50×50×6	
	10	1580	1640	20×15	4×30	L50×50×6	
CTF3	11	1740	1810	20×19	4×36	L65×65×6	3
	12	1905	1975	20×19	4×36	L65×65×6	

吐出相フランジ

(単位 : mm)



機種	No.	E	K	P1×n1	P2×n2	r×Q	鋼材サイズ
CTFII	2	240	160	90 × 3	63 × 3	12×10	L25×25×3
	2½	300	200	82 × 4	76 × 3	14×10	L25×25×3
	3	360	240	79 × 5	69 × 4	18×12	L30×30×3
	3½	420	280	76 × 6	79 × 4	20×12	L30×30×3
	4	480	320	87.5× 6	73 × 5	22×12	L40×40×5
	4½	540	360	84 × 7	81 × 5	24×12	L40×40×5
	5	600	400	92 × 7	89 × 5	24×12	L40×40×5
	5½	660	440	88 × 8	97 × 5	26×12	L40×40×5
CTF3	6	720	480	85 × 9	87.5× 6	30×15	L40×40×5
	6½	815	535	97 × 9	100 × 6	30×15	L50×50×6
	7	880	580	94 × 10	92 × 7	34×15	L50×50×6
	8	1000	660	96 × 11	90 × 8	38×15	L50×50×6
	9	1125	740	99 × 12	99 × 8	40×15	L50×50×6
	10	1250	825	93.5× 14	98 × 9	46×15	L50×50×6
CTF3	11	1375	905	97 × 15	97.5× 10	50×19	L65×65×6
	12	1500	990	98 × 16	96 × 11	54×19	L65×65×6

MEMO

A series of horizontal dashed lines for writing.

MEMO

A series of horizontal dashed lines for writing, spanning the width of the page.



テラル株式会社

本 社 広島県福山市御幸町森脇230 〒720-0003 TEL.084-955-1111 FAX.084-955-5777
東京支社 東京都文京区後楽2丁目3-27 テラル後楽ビル 〒112-0004
www.teral.net

東京支社

東京産業システム1課 東京都文京区後楽2丁目3-27 テラル後楽ビル 〒112-0004
東京産業システム2課
東京環境システム1課
東京環境システム2課
東京環境システム3課
東京施工管理課
東京開発課
ソリューション技術1課
ソリューション技術2課
ソリューション技術3課

東北支店

仙台営業所 仙台市宮城野区銀杏町39-25
札幌営業所 札幌市中央区北11条西2丁目1-3
北東北営業所 盛岡市津志田南2丁目12-27
郡山営業所 郡山市島1丁目13-9

北関東支店

大宮営業所 さいたま市見沼区大和田町2-1018-2
新潟営業所 新潟市中央区山二ツ目6-21
長岡営業所 長岡市宮岡3丁目1-21
水戸営業所 水戸市白梅4丁目2-16
土浦営業所 牛久市ひたち野西4丁目22-3 オーシャンプラザフロアC
宇都宮営業所 宇都宮市鶴田町3333番地18
前橋営業所 前橋市元総社町84-3

東京支店

城東営業所 東京都文京区後楽2丁目3-27 テラル後楽ビル 〒112-0004
城西営業所
アグシステム関東営業所
立川営業所 立川市幸町3丁目32-9
千葉営業所 千葉市中央区今井町1493-4
アグシステム千葉営業所
横浜営業所 横浜市神奈川区新横浜1丁目1-25 (テクノウェイブ100 10F)

北陸支店

金沢営業所 金沢市松島2丁目18
富山営業所 富山市田中町2丁目10-24
福井営業所 福井市問屋町3丁目501番地(ウィング八田101号)

中部支店

名古屋営業所 名古屋市中区伊勢山1-1-19(名古屋急送ビル 6F)
名古屋環境システム課
名古屋産業システム課

産業システム開発課

アグシステム中部営業所
静岡営業所 静岡市駿河区豊田3丁目2-15
沼津営業所 沼津市若葉町3-10
浜松営業所 浜松市東区丸塚町132-1
岐阜営業所 岐阜市六条南3丁目7-11

大阪支店

大阪営業所 大阪市西区鞠本町1丁目11-7(信濃橋三井ビル3F)
アグシステム近畿営業所
大阪開発チーム
大阪環境システム課
大阪施工管理課
大阪産業システム課
ソリューション技術大阪G
南大阪営業所 堺市北区百舌鳥梅町3丁目47-1(グレース中百舌鳥キオク2A号室)
滋賀営業所 守山市守山2丁目16-38-103
京都営業所 京都市伏見区竹田中川原町359番地(TMKビル 1F)
神戸営業所 神戸市中央区多聞通2丁目4-4(ブックローン神戸ビル 7F)
姫路営業所 姫路市栗山町111

中国支店

広島営業所 広島市西区三篠町3-12-21(第2ペルビイ三篠 1F)
福山営業所 福山市御幸町森脇337-2
米子営業所 米子市上福原5丁目1-50
岡山営業所 岡山市北区上中野2丁目24-14

四国支店

高松営業所 高松市東八世町4-5
松山営業所 松山市朝生田町2丁目1-33

九州支店

福岡第一営業所 福岡市博多区山王1丁目6-3
福岡第二営業所
北九州営業所 北九州市小倉北区中井5丁目11-13
久留米営業所 久留米市山ノ内分1丁目4-24
大分営業所 大分市仲西町1丁目10-15
熊本営業所 熊本市東区上南郡2丁目7番12号
アグシステム九州営業所
長崎営業所 長崎市大橋町7-5(横山ビル 1F)
宮崎営業所 宮崎市大字芳土870
鹿児島営業所 鹿児島市荒田2丁目59-11

●駐在所 長野、徳島、高知、山口、沖縄

TEL.052-339-0891 FAX.052-339-0895
TEL.052-332-6510 FAX.052-332-6513
TEL.054-285-3201 FAX.054-284-1831
TEL.055-923-1377 FAX.055-923-3449
TEL.053-463-1701 FAX.053-464-1818
TEL.058-271-6651 FAX.058-274-7379

TEL.06-7711-8882 FAX.06-7711-5554
TEL.06-7711-8883 FAX.06-7711-5553
TEL.06-7711-8887 FAX.06-7711-5554
TEL.06-7711-8885 FAX.06-7711-5554
TEL.06-7711-8888 FAX.06-7711-5554
TEL.06-7711-8886 FAX.06-7711-5554

TEL.072-253-4391 FAX.072-253-6966
TEL.077-583-3666 FAX.077-583-3685
TEL.075-647-1550 FAX.075-647-1537
TEL.078-382-1991 FAX.078-382-1993
TEL.079-281-5511 FAX.079-281-1487

TEL.082-537-0660 FAX.082-537-0678
TEL.084-961-0222 FAX.084-961-0211
TEL.0859-32-2970 FAX.0859-32-2971
TEL.086-241-4221 FAX.086-241-4230

TEL.087-867-4040 FAX.087-867-4042
TEL.089-935-4335 FAX.089-935-4331

TEL.092-474-7161 FAX.092-474-7167
TEL.092-474-7161 FAX.092-474-7167
TEL.093-571-5731 FAX.093-591-0192
TEL.0942-98-5825 FAX.0942-98-5823
TEL.097-551-1857 FAX.097-552-0589
TEL.096-380-8388 FAX.096-380-1795
TEL.096-388-6615 FAX.096-388-6616
TEL.095-848-2221 FAX.095-848-5137
TEL.0985-39-1577 FAX.0985-39-1089
TEL.099-253-4321 FAX.099-253-4325

技術の相談窓口 テラル株式会社 テラル技術相談センター TEL:フリーダイヤル 0120-665720 FAX:フリーダイヤル 0120-665721
受付時間:平日9時~12時、13時~17時(土、日、祝日並びに弊社規定の休日は除く)

安全に関するご注意

- ご使用前に「取扱説明書」をよくお読みのうえ、正しくお使いください。
- 電気工事はお買い上げの販売店または専門業者にご相談ください。配線などの据付け工事に不備があると感電や火災の原因になることがあります。
- 決められた製品仕様以外でのご使用はしないでください。感電・火災・故障の原因になります。

本カタログの内容についての問い合わせは、お近くの販売店、もしくは当社におたずねください。
本カタログの記載内容は、2016年02月現在のものであります。なお、製品改良等のため、お断り無しに仕様を変更することがありますのでご了承ください。